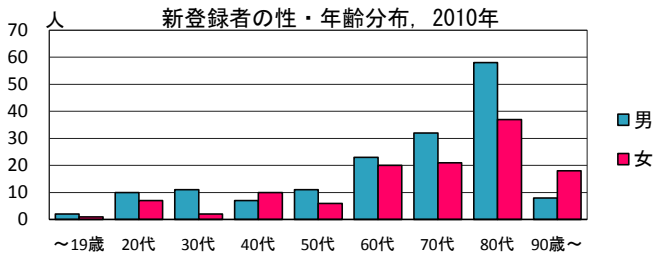
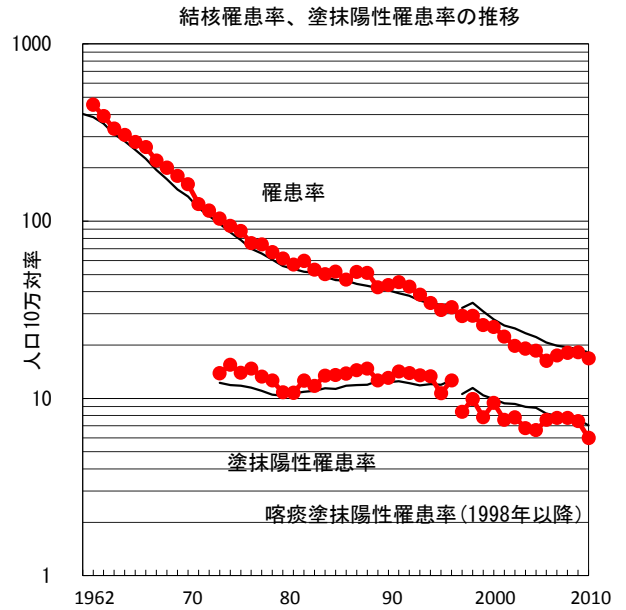
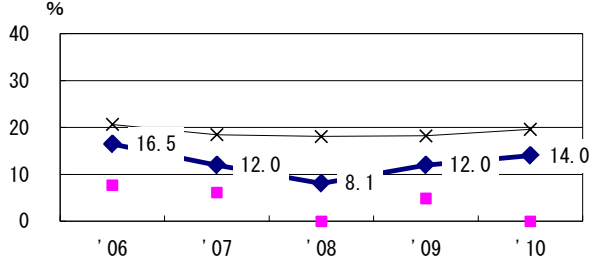


2010年 疫学統計			
人口	1,686,560	人	(全国)
新登録中外国人	15	名	5.3% (4.1%)
新登録中ホームレス経験あり	1	名	0.4% (1.4%)
新登録30-59歳男中無職かつ生保	1	名	3.4% (10.8%)

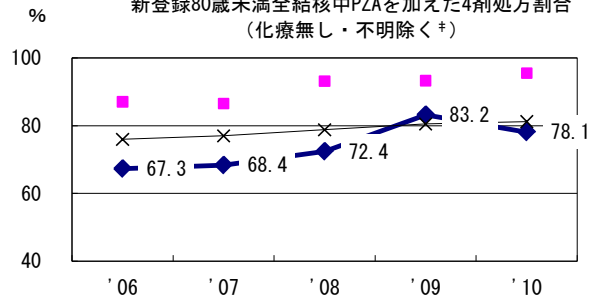
年次推移(年)	'06	'07	'08	'09	'10
新登録数	280	299	308	308	284
人口10万対率	16.3	17.5	18.1	18.2	16.8
新登録肺結核喀痰塗抹陽性数	130	133	132	126	101
人口10万対率	7.6	7.8	7.8	7.4	6.0



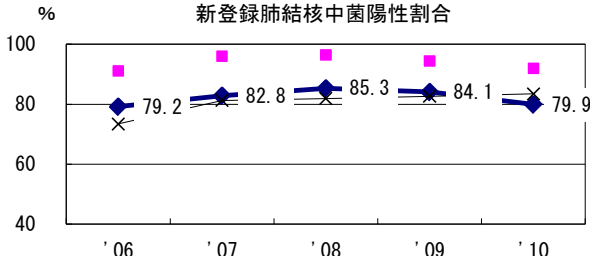
新登録有症状肺結核中発見の遅れ3か月以上割合



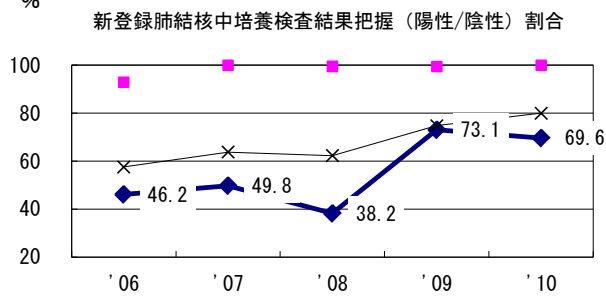
新登録80歳未満全結核中PZAを加えた4剤処方割合 (治療無し・不明除く\*)



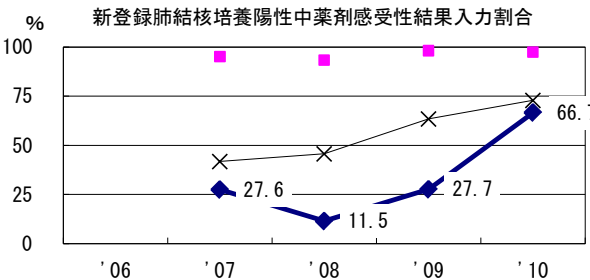
新登録肺結核中菌陽性割合



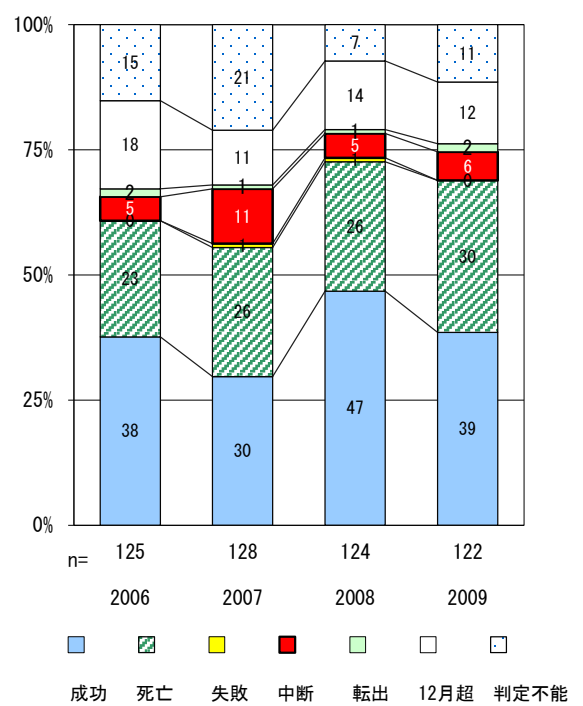
新登録肺結核中培養検査結果把握(陽性/陰性)割合



新登録肺結核培養陽性中薬剤感受性結果入力割合



前年登録喀痰塗抹陽性初回治療者の治療成績



	'06	'07	'08	'09	'10	登録年	'07	'08	'09	全国
† 発見の遅れ情報不明(%)	18.8	41.9	58.4	72.7	61.7	前年登録者全結核治療期間中央値(日)	295	278	267	(270)
‡ 治療無し・不明(%)	4.3	4.3	6.1	1.5	1.8	前年登録者肺結核退院者入院期間中央値(日)	67	58	65	(68)