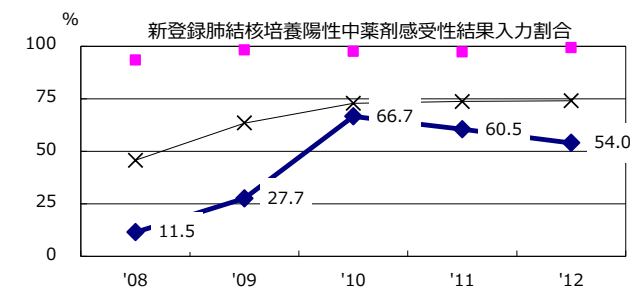
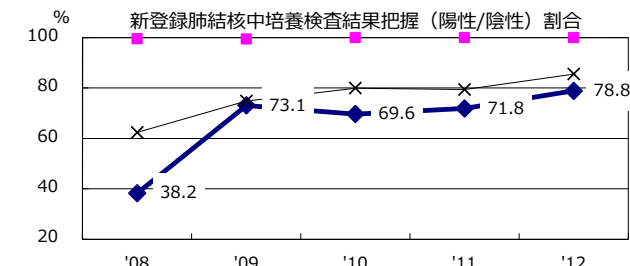
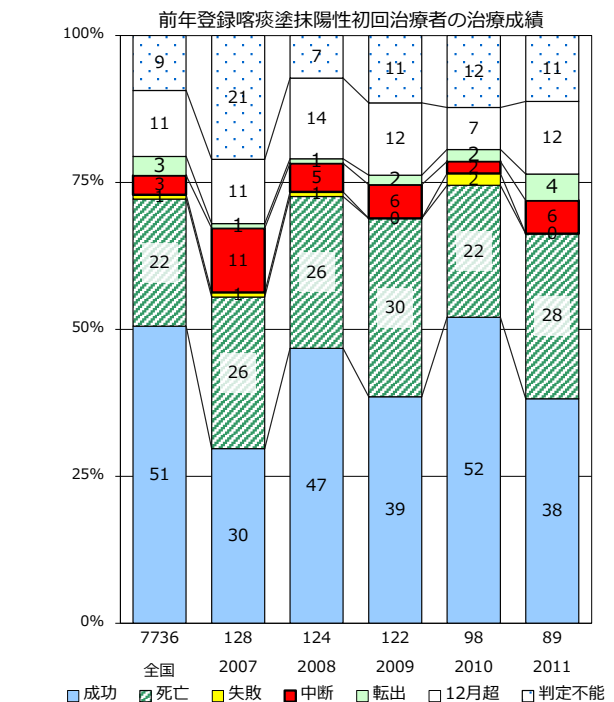
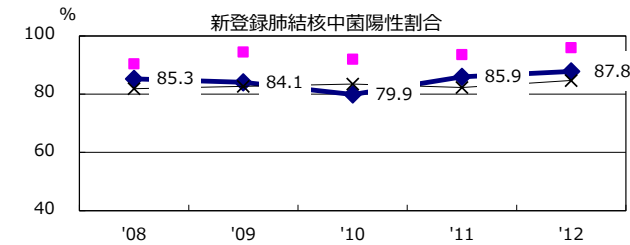
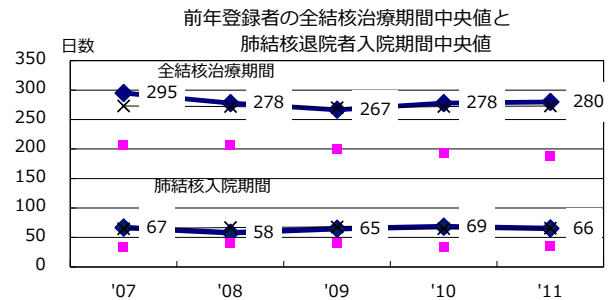
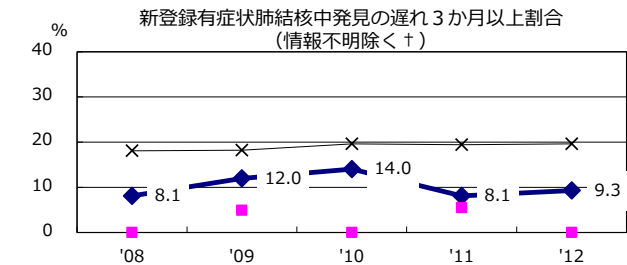
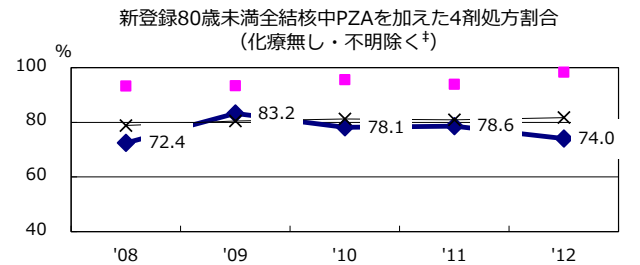
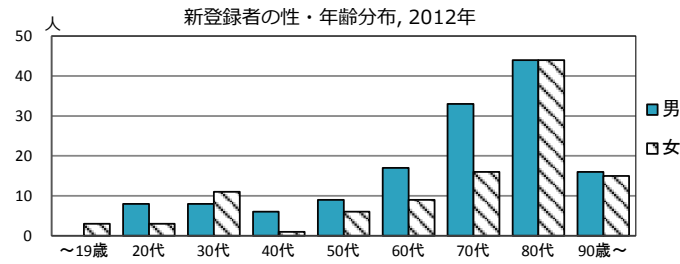
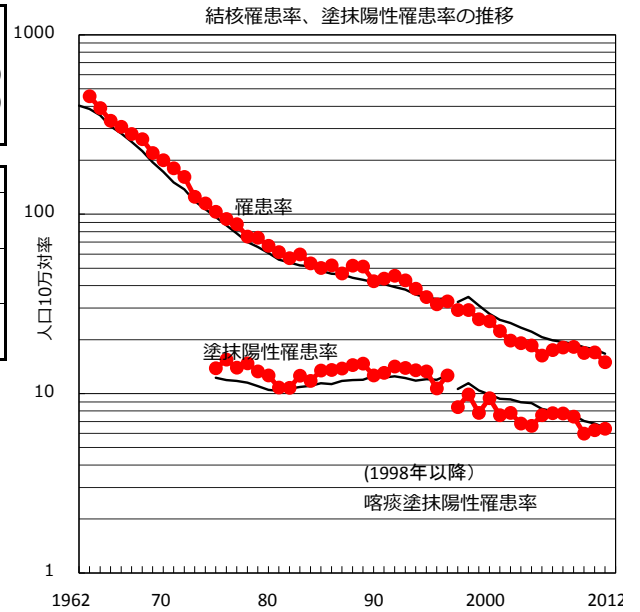


2012年 疫学統計			
人口	1,664,143	人	(全国)
新登録中外国人	11	名	4.4% (5.0%)
新登録中ホームレス経験あり	0	名	0.0% (1.6%)
新登録30-59歳男中無職かつ生保	0	名	0.0% (10.8%)

年次推移(年)	'08	'09	'10	'11	'12
新登録数	308	308	284	285	249
人口10万対率	18.1	18.2	16.8	17.0	15.0
新登録肺結核喀痰塗抹陽性数	132	126	101	105	106
人口10万対率	7.8	7.4	6.0	6.3	6.4
潜在性結核	101	52	63	220	105
人口10万対率	5.9	3.1	3.7	13.1	6.3



◆ 広島    ■ 最良果市    × 全国

† 発見の遅れ情報不明(%)    '08 58.4    '09 72.7    '10 61.7    '11 75.7    '12 64.5

‡ 化療無・不明(%)    '08 6.1    '09 1.5    '10 1.8    '11 0.6    '12 2.3