

結核管理図

平成20年

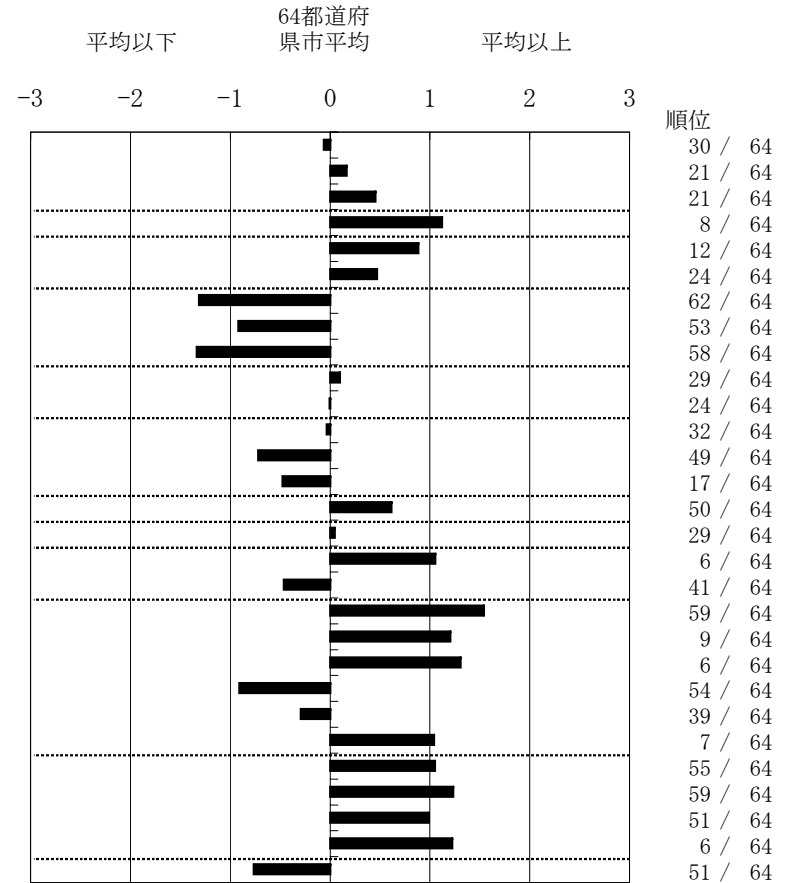
34

広島県

人口	1,702,209
新登録者数	308
罹患率(10万対)	18.1
年末活動性結核者数	272
有病率(10万対)	16.0
年末総登録数	693

	項目	単位	指標値	64都道府	基準化
				県市平均	偏差
蔓延状況	1 全結核罹患率	10万対	18.09	18.49	-0.06
	2 喀痰塗抹陽性肺結核罹患率	10万対	7.75	7.31	0.17
	3 結核死亡率	10万対	1.98	1.69	0.45
潜在性結核感染症	4 潜在性結核感染症治療対象者届出率	10万対	5.93	3.47	1.12
	患者背景	%	5.84	3.63	0.88
患者発見 発見の遅れ	6 新登録中65歳以上割合	%	66.56	61.92	0.47
	7 発病～初診2か月以上割合	%	8.70	16.76	-1.31
	8 初診～診断1か月以上割合	%	14.02	20.36	-0.92
接触者健診	9 発病～診断3か月以上割合	%	8.11	16.17	-1.34
	10 新肺結核中接触者健診発見割合	%	3.36	3.56	-0.10
診断	11 新登録患者1名あたり接触者健診実施数 延人数		2.77	2.76	0.00
	12 新登録中肺外結核割合	%	22.73	22.89	-0.03
	13 新肺結核中再治療割合	%	5.88	8.18	-0.72
治療	14 新肺結核中菌陽性割合	%	85.29	82.88	0.48
	15 新全結核80歳未満中Z含む4剤処方割合	%	68.02	73.38	-0.61
	入院期間	日	67.00	66.31	0.05
	治療期間	日	295.00	268.62	1.05
	18 年末活動性全結核中2年以上治療割合	%	1.84	2.65	-0.46
	治療成績	%	29.69	44.84	-1.54
情報管理	20 肺喀塗陽性初回コホート死亡割合	%	25.78	19.95	1.20
	21 肺喀塗陽性初回コホート失敗脱落割合	%	11.72	6.44	1.31
	22 肺喀塗陽性初回コホート転出割合	%	0.78	2.74	-0.91
	23 肺喀塗陽性初回コホート12か月超治療割合	%	10.94	12.40	-0.29
	24 肺喀塗陽性初回コホート判定不能割合	%	21.09	13.63	1.04
	25 新肺有症状中発見遅れ期間把握割合	%	41.57	64.86	-1.05
	26 新肺結核中培養等検査結果把握割合	%	38.24	62.48	-1.23
	27 新肺培養陽性中薬剤感受性結果把握割合	%	11.54	35.99	-0.99
その他	28 年末総登録中病状不明割合	%	30.16	15.98	1.22
	29 年末活動性全結核中生活保護割合	%	2.21	5.81	-0.76

指定都市別掲64都道府県市版



- 3. 結核死亡率は人口動態による。
- 11. この指標値は前年の成績であり、接触者検診実施数は地域保健・老人保健事業報告の定期外患者家族検診実施数より抜粋した。
- 16. 前年の新登録肺結核患者で登録時入院患者が対象である。
- 17. 前年の新登録患者で登録時入院または外来の患者が対象である。
- 19～24. 前年の新登録喀痰塗抹陽性肺結核初回治療患者が対象である。

グラフと偏差の符号が逆：      順位は指標値  
指標値番号：10, 11, 14, 15, 19, 25, 26, 27      による降順位