

結核管理図

平成21年

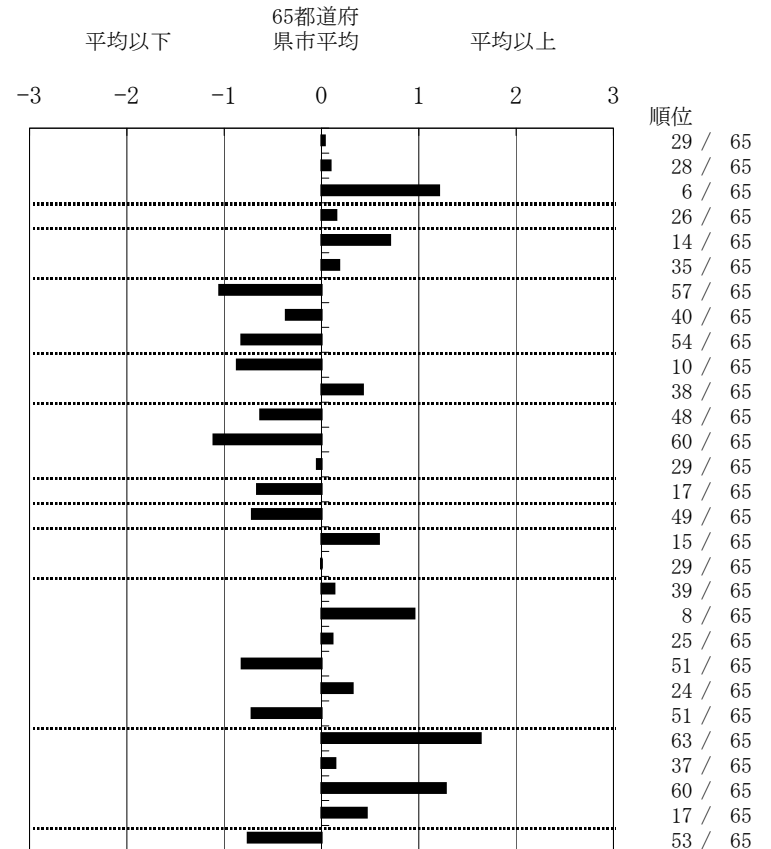
34

広島県

		単位	指標値	65都道府 県市平均	基準化 偏差
人口	1,692,424				
新登録者数	308				
罹患率(10万対)	18.2				
年末活動性結核者数	240				
有病率(10万対)	14.2				
年末総登録数	618				
<hr/>					
蔓延状況	1 全結核罹患率	10万対	18.20	18.00	0.03
	2 喀痰塗抹陽性肺結核罹患率	10万対	7.44	7.19	0.09
	3 結核死亡率	10万対	2.35	1.67	1.21
潜在性結核感染症	4 潜在性結核感染症治療対象者届出率	10万対	3.07	2.88	0.15
患者背景	5 新登録中外国籍割合	%	5.52	3.69	0.70
	6 新登録中65歳以上割合	%	65.58	63.87	0.18
患者発見 発見の遅れ	7 発病～初診2か月以上割合	%	10.42	17.15	-1.05
	8 初診～診断1か月以上割合	%	19.08	21.47	-0.36
	9 発病～診断3か月以上割合	%	12.00	17.36	-0.82
接触者健診	10 新肺結核中接触者健診発見割合	%	4.49	3.13	0.87
	11 新登録患者1名あたり接触者健診実施数	延人数	5.82	7.81	-0.42
診断	12 新登録中肺外結核割合	%	20.45	23.32	-0.63
	13 新肺結核中再治療割合	%	4.08	8.02	-1.11
	14 新肺結核中菌陽性割合	%	84.08	83.84	0.04
治療	15 新全結核80歳未満中Z含む4剤処方割合	%	81.96	76.31	0.66
入院期間	16 前年登録肺結核退院者入院期間中央値	日	58.00	69.35	-0.71
治療期間	17 前年全結核治療完遂継続者治療期間中央値	日	278.00	266.08	0.59
	18 年末活動性全結核中2年以上治療割合	%	2.50	2.51	0.00
治療成績	19 肺喀塗陽性初回コホート治療成功割合	%	46.77	47.96	-0.13
	20 肺喀塗陽性初回コホート死亡割合	%	25.81	20.71	0.95
	21 肺喀塗陽性初回コホート失敗脱落割合	%	5.65	5.29	0.11
	22 肺喀塗陽性初回コホート転出割合	%	0.81	2.44	-0.82
	23 肺喀塗陽性初回コホート12か月超治療割合	%	13.71	12.10	0.32
	24 肺喀塗陽性初回コホート判定不能割合	%	7.26	11.50	-0.72
情報管理	25 新肺有症状中発見遅れ期間把握割合	%	27.32	63.99	-1.63
	26 新肺結核中培養等検査結果把握割合	%	73.06	75.44	-0.14
	27 新肺培養陽性中薬剤感受性結果把握割合	%	27.66	56.09	-1.28
	28 年末総登録中病状不明割合	%	20.39	14.97	0.47
その他	29 年末活動性全結核中生活保護割合	%	2.50	6.33	-0.76

- 3. 結核死亡率は人口動態による。
- 11. この指標値は前年の成績であり、接触者健診実施数は地域保健・健康増進事業報告の定期外健診実施総数より抜粋した。
- 16. 前年の新登録肺結核患者で登録時入院患者が対象である。
- 17. 前年の新登録患者で登録時入院または外来の患者が対象である。
- 19～24. 前年の新登録肺結核初回治療患者が対象である。

指定都市別掲65都道府県市版



グラフと偏差の符号が逆：
指標値番号：10, 11, 14, 15, 19, 25, 26, 27

順位は指標値
による降順位