

結核管理図

平成26年

34

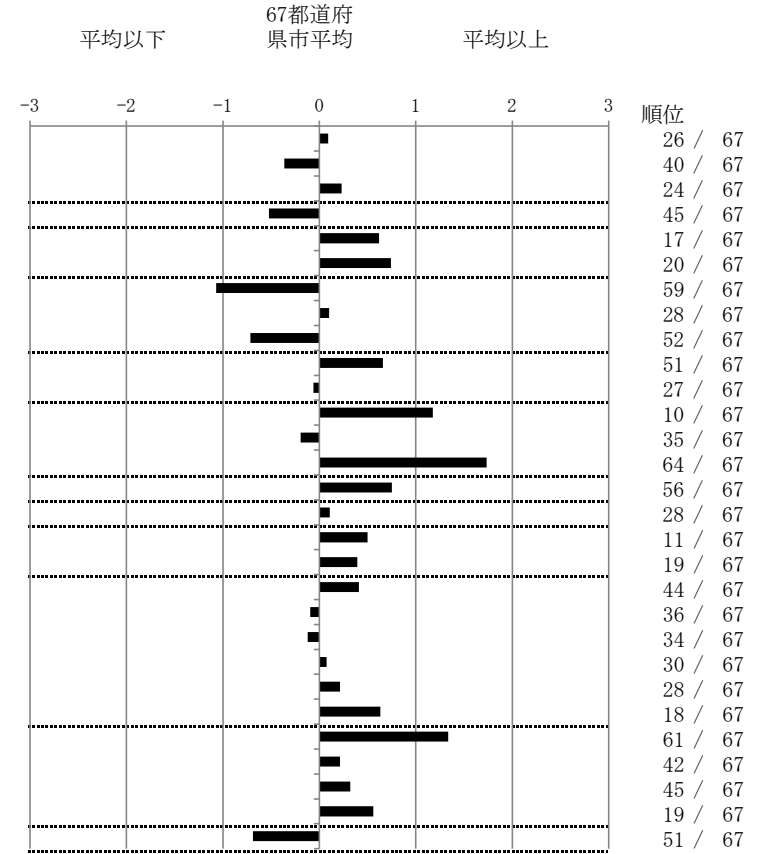
広島県

人口	1,647,664
新登録者数	251
罹患率(10万対)	15.2
年末活動性結核者数	181
有病率(10万対)	11.0
年末総登録数	566

	単位	指標値	67都道府 県市平均	基準化 偏差
蔓延状況				
1 全結核罹患率	10万対	15.23	14.82	0.09
2 喀痰塗抹陽性肺結核罹患率	10万対	5.10	5.84	-0.36
3 結核死亡率	10万対	1.73	1.60	0.23
潜在性結核感染症				
4 潜在性結核感染症治療対象者届出率	10万対	4.43	5.60	-0.52
患者背景				
5 新登録中外国出生者割合	%	6.77	4.91	0.62
6 新登録中65歳以上割合	%	75.70	69.83	0.74
患者発見 発見の遅れ				
7 発病～初診2か月以上割合	%	8.82	17.36	-1.07
8 初診～診断1か月以上割合	%	22.13	21.55	0.10
9 発病～診断3か月以上割合	%	11.76	17.36	-0.71
接触者健診				
10 新肺結核中接触者健診発見割合	%	2.27	4.00	-0.66
11 新登録患者1名あたり接触者健診実施数	延人数	9.00	8.73	0.06
診断				
12 新登録中肺外結核割合	%	29.88	24.06	1.18
13 新肺結核中再治療割合	%	5.68	6.25	-0.19
14 新肺結核中菌陽性割合	%	77.84	86.34	-1.74
治療				
15 新全結核80歳未満中7含む4剤処方割合	%	73.44	79.51	-0.75
入院期間				
16 前年登録肺結核退院者入院期間中央値	日	66.00	64.31	0.11
治療期間				
17 前年全結核治療完遂継続者治療期間中央値	日	277.00	267.55	0.50
18 年末活動性全結核中2年以上治療割合	%	1.66	1.22	0.39
治療成績				
19 肺喀塗陽性初回コホート治療成功割合	%	43.88	47.43	-0.41
20 肺喀塗陽性初回コホート死亡割合	%	22.45	23.05	-0.09
21 肺喀塗陽性初回コホート失敗脱落割合	%	5.10	5.55	-0.12
22 肺喀塗陽性初回コホート転出割合	%	3.06	2.90	0.07
23 肺喀塗陽性初回コホート12か月超治療割合	%	12.24	11.17	0.21
24 肺喀塗陽性初回コホート判定不能割合	%	13.27	9.90	0.63
情報管理				
25 新肺有症状中発見遅れ期間把握割合	%	25.37	57.52	-1.34
26 新肺結核中培養等検査結果把握割合	%	77.27	80.42	-0.21
27 新肺培養陽性中薬剤感受性結果把握割合	%	58.42	64.90	-0.32
28 年末総登録中病状不明割合	%	31.63	23.96	0.56
その他				
29 年末活動性全結核中生活保護割合	%	3.31	6.39	-0.69

- 3. 結核死亡率は人口動態による。
- 11. この指標値は前年の成績であり、接触者健診実施数は地域保健・健康増進事業報告の接触者健診実施総数より抜粋した。
- 16. 前年の新登録肺結核患者で登録時入院患者が対象である。
- 17. 前年の新登録患者で登録時入院または外来の患者が対象である。
- 19～24. 前年の新登録喀痰塗抹陽性肺結核初回治療患者が対象である。

指定都市別掲67都道府県市版



グラフと偏差の符号が逆：
指標値番号：10, 11, 14, 15, 19, 25, 26, 27 順位は指標値
による降順位