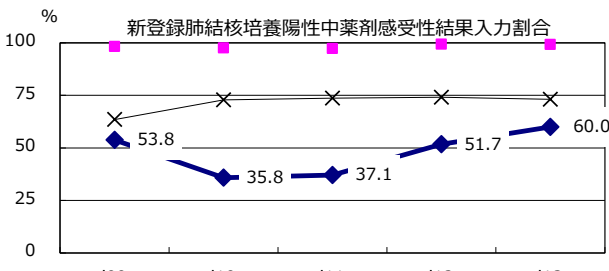
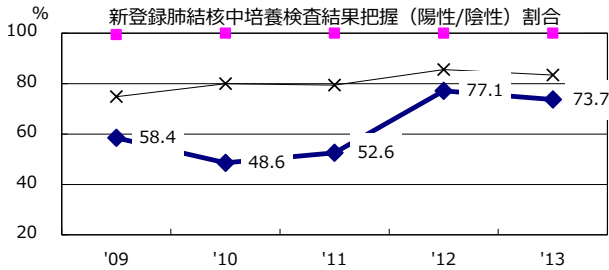
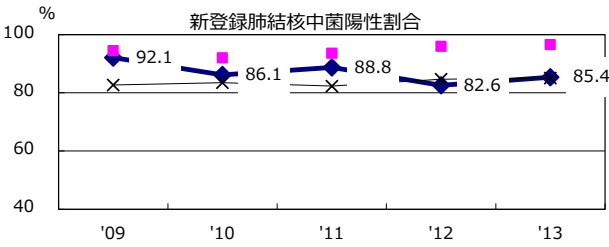
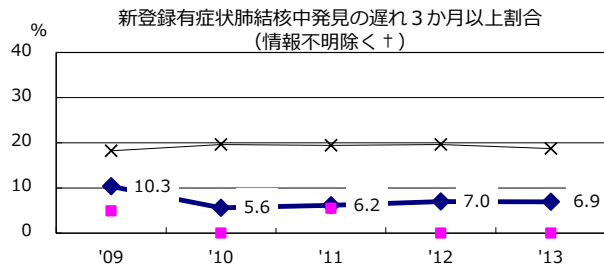
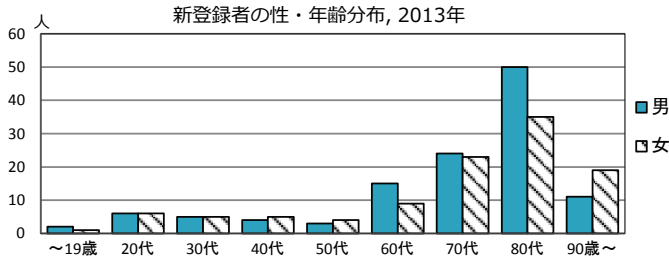
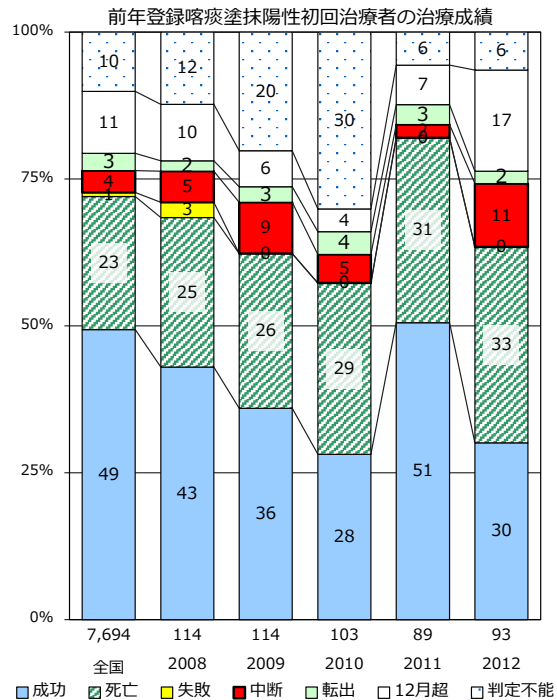
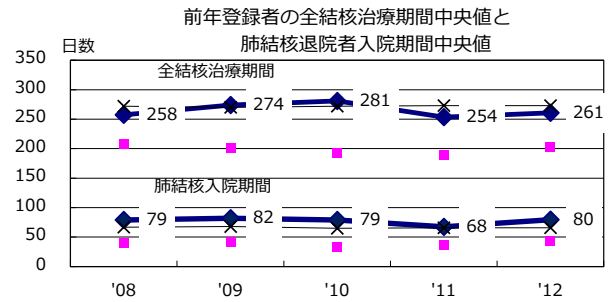
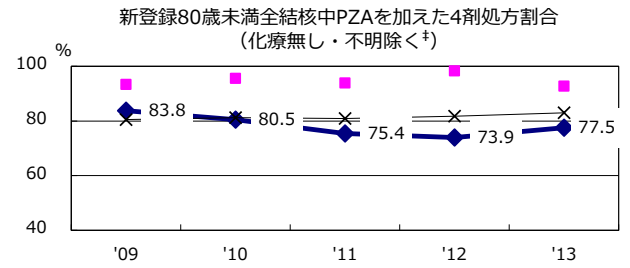
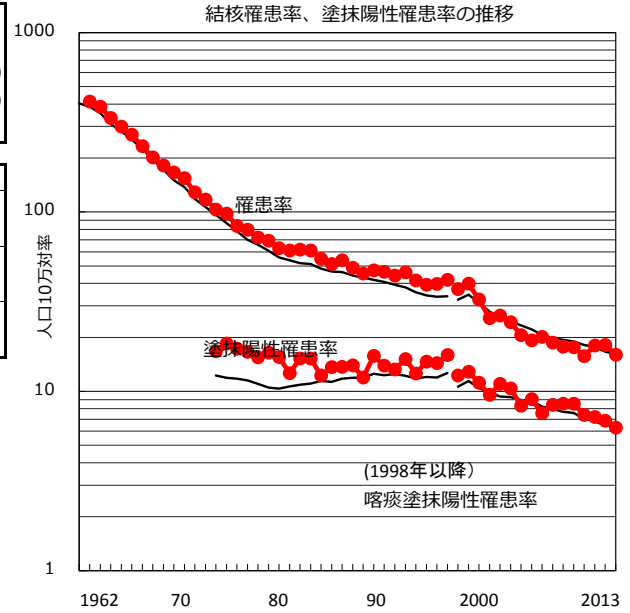


2013年 疫学統計			
人口	1,419,544	人	(全国)
新登録中外国人	11	名	4.8% (5.2%)
新登録中ホームレス経験あり	3	名	1.3% (1.3%)
新登録30-59歳男中無職かつ生保	0	名	0.0% (8.9%)

年次推移(年)	'09	'10	'11	'12	'13
新登録数	256	228	260	260	227
人口10万対率	17.6	15.7	18.0	18.2	16.0
新登録肺結核喀痰塗抹陽性数	124	107	104	98	89
人口10万対率	8.5	7.4	7.2	6.9	6.3
潜在性結核	24	12	74	103	43
人口10万対率	1.6	0.8	5.1	7.2	3.0



◆山口 ■最良果市 ×全国



+発見の遅れ情報不明(%)

'09 48.2 '10 38.6 '11 55.8 '12 42.7 '13 22.9

+化療無し・不明(%)

'09 3.1 '10 2.4 '11 6.3 '12 2.1 '13 0.9