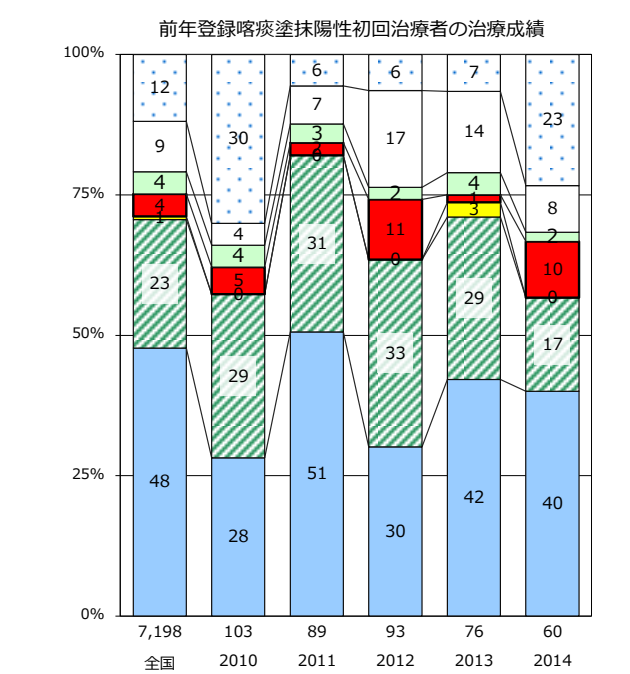
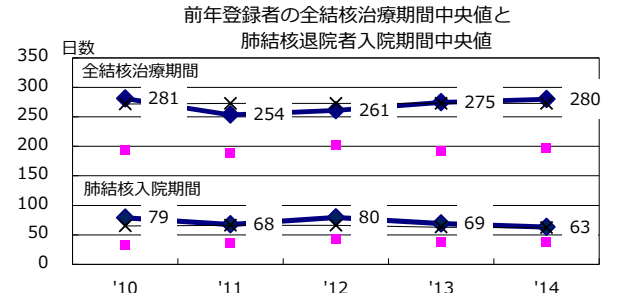
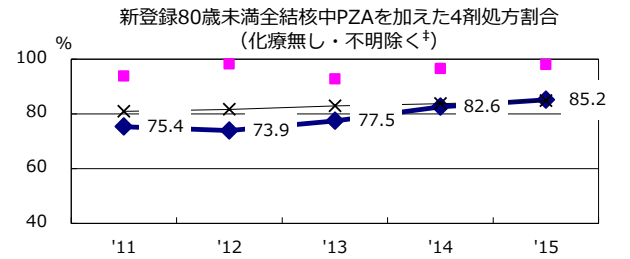
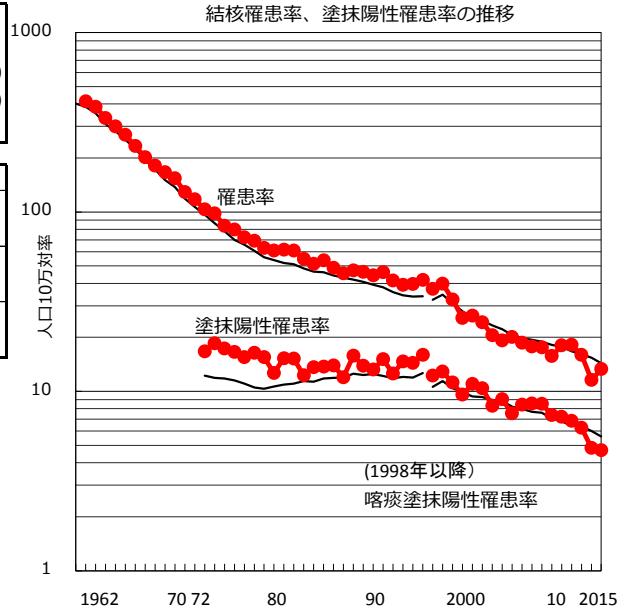
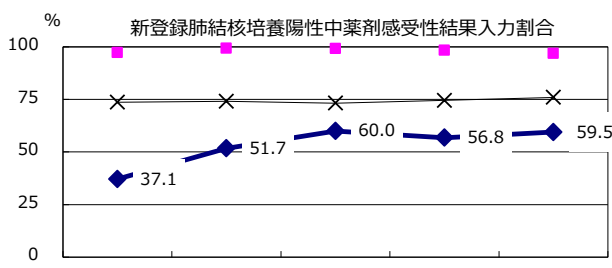
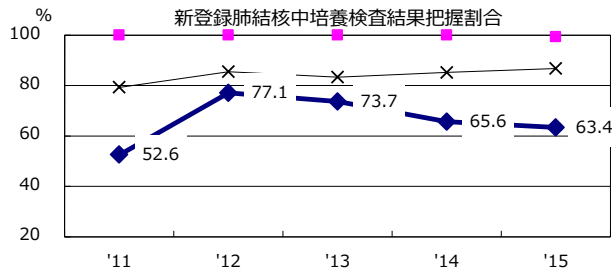
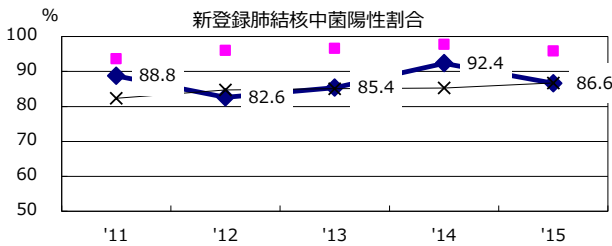
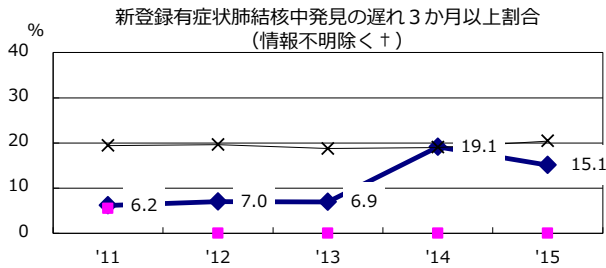
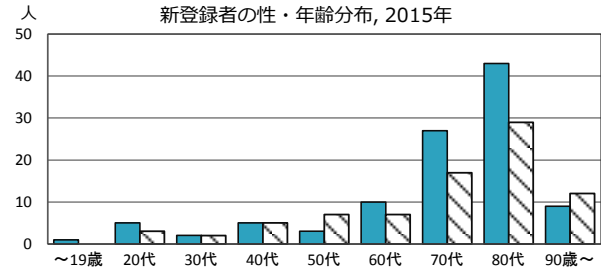


2015年 疫学統計			
人口	1,405,007	人	(全国)
新登録中外国人	5	名	2.7% (6.4%)
新登録中ホームレス経験あり	0	名	0.0% (0.9%)
新登録30-59歳男中無職かつ生保	0	名	0.0% (9.0%)

年次推移(年)	'11	'12	'13	'14	'15
新登録数	260	260	227	163	187
人口10万対率	18.0	18.2	16.0	11.6	13.3
新登録肺結核喀痰塗抹陽性数	104	98	89	68	66
人口10万対率	7.2	6.9	6.3	4.8	4.7
潜在性結核	74	103	43	78	33
人口10万対率	5.1	7.2	3.0	5.5	2.3



† 発見の遅れ情報不明(%) '11 55.8 '12 42.7 '13 22.9 '14 35.2 '15 49.5
 ‡ 化療無・不明(%) '11 6.3 '12 2.1 '13 0.9 '14 1.4 '15 6.4