

結核管理図

平成22年

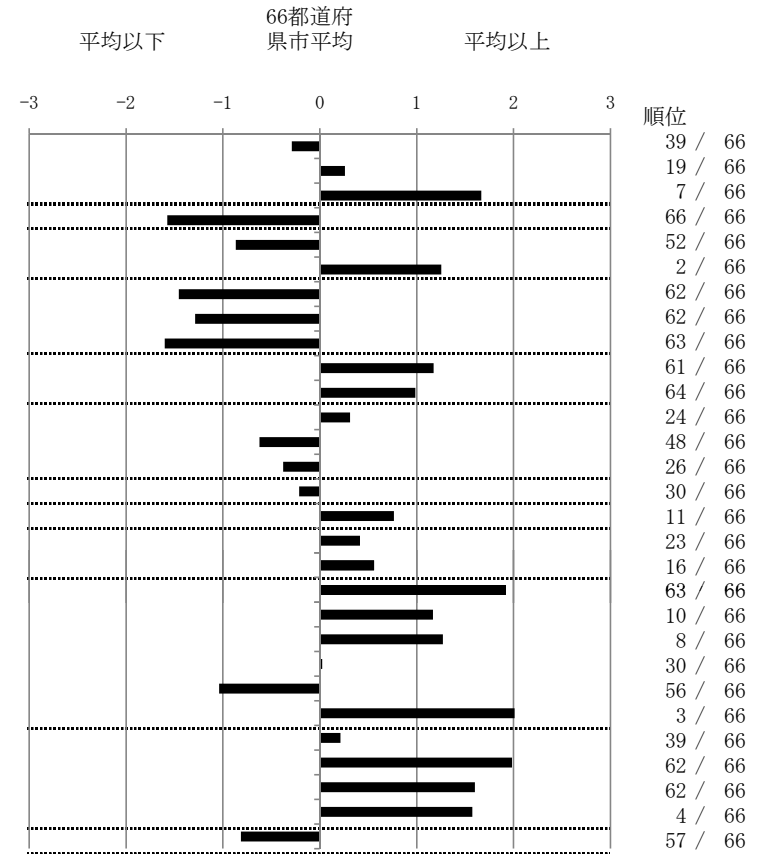
35

山口県

		単位	指標値	66都道府 県市平均	基準化 偏差	
人口			1,451,372			
新登録者数			228			
罹患率(10万対)			15.7			
年末活動性結核者数			176			
有病率(10万対)			12.1			
年末総登録数			530			
<hr/>						
蔓延状況	1	全結核罹患率	10万対	15.71	17.34	-0.29
	2	喀痰塗抹陽性肺結核罹患率	10万対	7.37	6.73	0.26
	3	結核死亡率	10万対	2.57	1.63	1.67
潜在性結核感染症	4	潜在性結核感染症治療対象者届出率	10万対	0.83	3.42	-1.57
患者背景	5	新登録中外国籍割合	%	1.75	3.66	-0.87
	6	新登録中65歳以上割合	%	76.32	64.05	1.25
患者発見 発見の遅れ	7	発病～初診2か月以上割合	%	5.68	15.85	-1.45
	8	初診～診断1か月以上割合	%	13.87	22.75	-1.29
	9	発病～診断3か月以上割合	%	5.62	17.34	-1.60
接触者健診	10	新肺結核中接触者健診発見割合	%	1.16	3.39	-1.18
	11	新登録患者1名あたり接触者健診実施数	延人数	3.09	6.81	-0.99
診断	12	新登録中肺外結核割合	%	24.12	22.63	0.31
	13	新肺結核中再治療割合	%	6.36	8.09	-0.62
	14	新肺結核中菌陽性割合	%	86.13	84.32	0.38
治療	15	新全結核80歳未満中Z含む4剤処方割合	%	78.57	77.06	0.21
入院期間	16	前年登録肺結核退院者入院期間中央値	日	82.00	68.64	0.76
治療期間	17	前年全結核治療完遂継続者治療期間中央値	日	274.00	263.08	0.41
	18	年末活動性全結核中2年以上治療割合	%	2.84	2.10	0.56
治療成績	19	肺喀塗陽性初回コホート治療成功割合	%	35.96	51.33	-1.92
	20	肺喀塗陽性初回コホート死亡割合	%	26.32	20.52	1.17
	21	肺喀塗陽性初回コホート失敗脱落割合	%	8.77	4.88	1.27
	22	肺喀塗陽性初回コホート転出割合	%	2.63	2.58	0.03
	23	肺喀塗陽性初回コホート12か月超治療割合	%	6.14	11.01	-1.04
	24	肺喀塗陽性初回コホート判定不能割合	%	20.18	9.68	2.01
情報管理	25	新肺有症状中発見遅れ期間把握割合	%	61.38	66.09	-0.21
	26	新肺結核中培養等検査結果把握割合	%	48.55	78.75	-1.98
	27	新肺培養陽性中薬剤感受性結果把握割合	%	35.82	65.50	-1.60
	28	年末総登録中病状不明割合	%	28.68	13.08	1.57
その他	29	年末活動性全結核中生活保護割合	%	2.27	6.47	-0.81

- 3. 結核死亡率は人口動態による。
- 11. この指標値は前年の成績であり、接触者健診実施数は地域保健・健康増進事業報告の定期外健診実施総数より抜粋した。
- 16. 前年の新登録肺結核患者で登録時入院患者が対象である。
- 17. 前年の新登録患者で登録時入院または外来の患者が対象である。
- 19～24. 前年の新登録喀痰塗抹陽性肺結核初回治療患者が対象である。

指定都市別掲66都道府県市版



グラフと偏差の符号が逆： 順位は指標値  
指標値番号：10, 11, 14, 15, 19, 25, 26, 27 による降順位