

結核管理図

平成23年

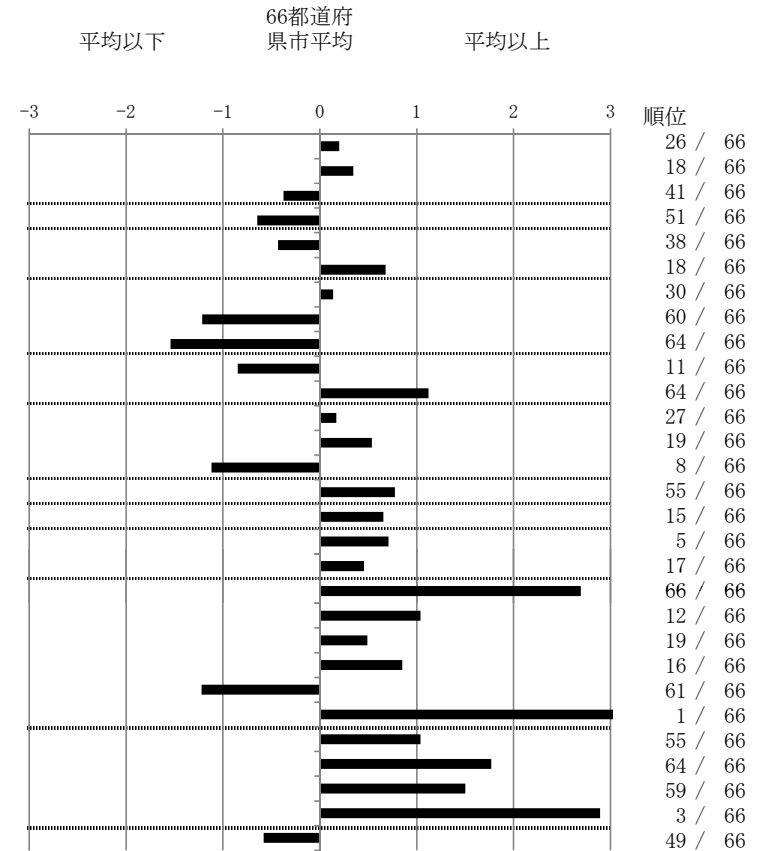
35

山口県

| | | 単位 | 指標値 | 66都道府 県市平均 | 基準化 偏差 |
|------------|-------------------------|------|--------|---------------|-----------|
| 人口 | 1,442,428 | | | | |
| 新登録者数 | 260 | | | | |
| 罹患率(10万対) | 18.0 | | | | |
| 年末活動性結核者数 | 210 | | | | |
| 有病率(10万対) | 14.6 | | | | |
| 年末総登録数 | 596 | | | | |
| 蔓延状況 | 1 全結核罹患率 | 10万対 | 18.03 | 16.97 | 0.20 |
| | 2 喀痰塗抹陽性肺結核罹患率 | 10万対 | 7.21 | 6.41 | 0.35 |
| | 3 結核死亡率 | 10万対 | 1.47 | 1.70 | -0.38 |
| 潜在性結核感染症 | 4 潜在性結核感染症治療対象者届出率 | 10万対 | 5.13 | 7.81 | -0.64 |
| 患者背景 | 5 新登録中外国籍割合 | % | 2.69 | 3.72 | -0.43 |
| | 6 新登録中65歳以上割合 | % | 71.15 | 64.97 | 0.68 |
| 患者発見 発見の遅れ | 7 発病～初診2か月以上割合 | % | 18.75 | 17.79 | 0.14 |
| | 8 初診～診断1か月以上割合 | % | 15.56 | 23.47 | -1.21 |
| | 9 発病～診断3か月以上割合 | % | 6.15 | 18.27 | -1.54 |
| 接触者健診 | 10 新肺結核中接触者健診発見割合 | % | 7.14 | 4.54 | 0.85 |
| | 11 新登録患者1名あたり接触者健診実施数 | 延人数 | 2.55 | 6.36 | -1.12 |
| 診断 | 12 新登録中肺外結核割合 | % | 24.62 | 23.74 | 0.17 |
| | 13 新肺結核中再治療割合 | % | 9.18 | 7.68 | 0.54 |
| | 14 新肺結核中菌陽性割合 | % | 88.78 | 83.50 | 1.12 |
| 治療 | 15 全結核80歳未満中2含む4剤処方割合 | % | 70.63 | 76.84 | -0.78 |
| 入院期間 | 16 前年登録肺結核退院者入院期間中央値 | 日 | 79.00 | 67.97 | 0.66 |
| 治療期間 | 17 前年全結核治療完遂継続者治療期間中央値 | 日 | 281.00 | 266.35 | 0.71 |
| | 18 年末活動性全結核中2年以上治療割合 | % | 2.38 | 1.77 | 0.45 |
| 治療成績 | 19 肺喀塗陽性初回コホート治療成功割合 | % | 28.16 | 50.39 | -2.69 |
| | 20 肺喀塗陽性初回コホート死亡割合 | % | 29.13 | 23.09 | 1.04 |
| | 21 肺喀塗陽性初回コホート失敗脱落割合 | % | 4.85 | 3.44 | 0.49 |
| | 22 肺喀塗陽性初回コホート転出割合 | % | 3.88 | 2.35 | 0.85 |
| | 23 肺喀塗陽性初回コホート12か月超治療割合 | % | 3.88 | 10.18 | -1.22 |
| | 24 肺喀塗陽性初回コホート判定不能割合 | % | 30.10 | 10.55 | 3.46 |
| 情報管理 | 25 新肺有症状中発見遅れ期間把握割合 | % | 44.22 | 66.77 | -1.04 |
| | 26 新肺結核中培養等検査結果把握割合 | % | 52.55 | 79.04 | -1.77 |
| | 27 新肺培養陽性中薬剤感受性結果把握割合 | % | 37.08 | 65.71 | -1.50 |
| | 28 年末総登録中病状不明割合 | % | 40.27 | 11.95 | 2.89 |
| その他 | 29 年末活動性全結核中生活保護割合 | % | 3.33 | 6.34 | -0.58 |

- 3. 結核死亡率は人口動態による。
- 11. この指標値は前年の成績であり、接触者健診実施数は地域保健・健康増進事業報告の定期外健診実施総数より抜粋した。
- 16. 前年の新登録肺結核患者で登録時入院患者が対象である。
- 17. 前年の新登録患者で登録時入院または外来の患者が対象である。
- 19～24. 前年の新登録肺結核初回治療患者が対象である。

指定都市別掲66都道府県市版



グラフと偏差の符号が逆： 順位は指標値
指標値番号：10, 11, 14, 15, 19, 25, 26, 27 による降順位