

結核管理図

平成25年

35

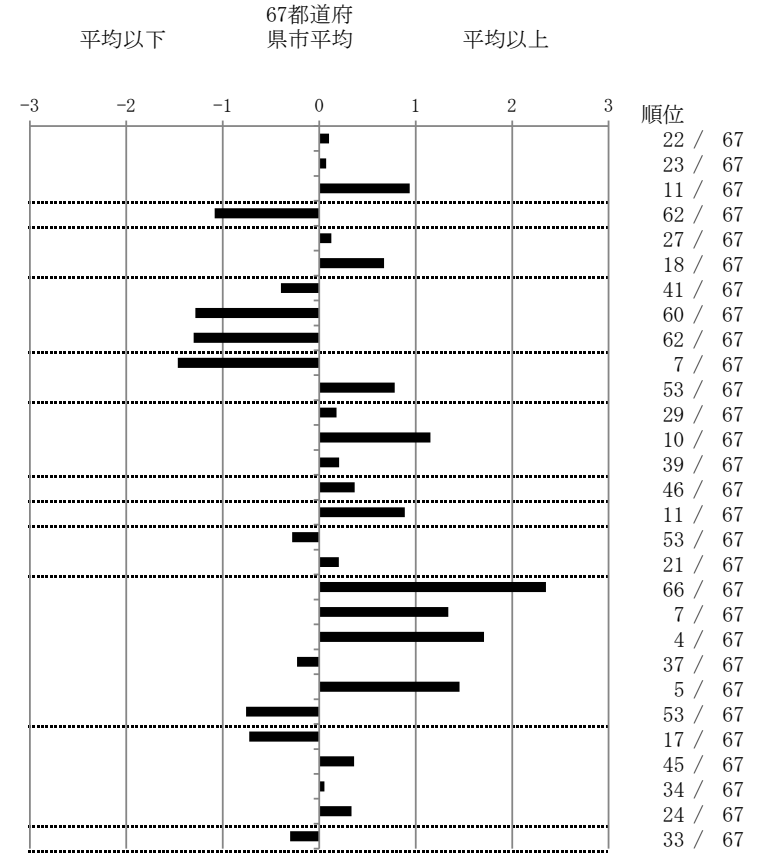
山口県

人口	1,419,544
新登録者数	227
罹患率(10万対)	16.0
年末活動性結核者数	137
有病率(10万対)	9.7
年末総登録数	519

	単位	指標値	67都道府 県市平均	基準化 偏差
蔓延状況				
1 全結核罹患率	10万対	15.99	15.48	0.10
2 喀痰塗抹陽性肺結核罹患率	10万対	6.27	6.10	0.07
3 結核死亡率	10万対	2.20	1.63	0.94
潜在性結核感染症				
4 潜在性結核感染症治療対象者届出率	10万対	3.03	5.35	-1.09
患者背景				
5 新登録中外国出生者割合	%	4.85	4.47	0.13
6 新登録中65歳以上割合	%	75.33	69.21	0.67
患者発見 発見の遅れ				
7 発病～初診2か月以上割合	%	13.86	16.83	-0.40
8 初診～診断1か月以上割合	%	11.90	21.53	-1.28
9 発病～診断3か月以上割合	%	6.93	17.23	-1.30
接触者健診				
10 新肺結核中接触者健診発見割合	%	7.02	3.82	1.47
11 新登録患者1名あたり接触者健診実施数	延人数	5.85	9.05	-0.78
診断				
12 新登録中肺外結核割合	%	24.67	23.68	0.18
13 新肺結核中再治療割合	%	9.36	6.18	1.15
14 新肺結核中菌陽性割合	%	85.38	86.39	-0.20
治療				
15 新全結核80歳未満中7含む4剤処方割合	%	76.79	79.43	-0.37
入院期間	日	79.50	67.13	0.89
治療期間	日	261.00	265.81	-0.28
18 年末活動性全結核中2年以上治療割合	%	1.46	1.25	0.20
治療成績				
19 肺喀塗陽性初回コホート治療成功割合	%	30.11	47.68	-2.35
20 肺喀塗陽性初回コホート死亡割合	%	33.33	24.51	1.34
21 肺喀塗陽性初回コホート失敗脱落割合	%	10.75	4.83	1.71
22 肺喀塗陽性初回コホート転出割合	%	2.15	2.69	-0.23
23 肺喀塗陽性初回コホート12か月超治療割合	%	17.20	9.96	1.46
24 肺喀塗陽性初回コホート判定不能割合	%	6.45	10.32	-0.76
情報管理				
25 新肺有症状中発見遅れ期間把握割合	%	77.10	60.97	0.73
26 新肺結核中培養等検査結果把握割合	%	73.68	79.25	-0.36
27 新肺培養陽性中薬剤感受性結果把握割合	%	60.00	61.23	-0.05
28 年末総登録中病状不明割合	%	27.36	23.04	0.33
その他				
29 年末活動性全結核中生活保護割合	%	5.11	6.72	-0.30

- 3. 結核死亡率は人口動態による。
- 11. この指標値は前年の成績であり、接触者健診実施数は地域保健・健康増進事業報告の接触者健診実施総数より抜粋した。
- 16. 前年の新登録肺結核患者で登録時入院患者が対象である。
- 17. 前年の新登録患者で登録時入院または外来の患者が対象である。
- 19～24. 前年の新登録喀痰塗抹陽性肺結核初回治療患者が対象である。

指定都市別掲67都道府県市版



グラフと偏差の符号が逆：
指標値番号：10, 11, 14, 15, 19, 25, 26, 27 順位は指標値
による降順位