

結核管理図

平成26年

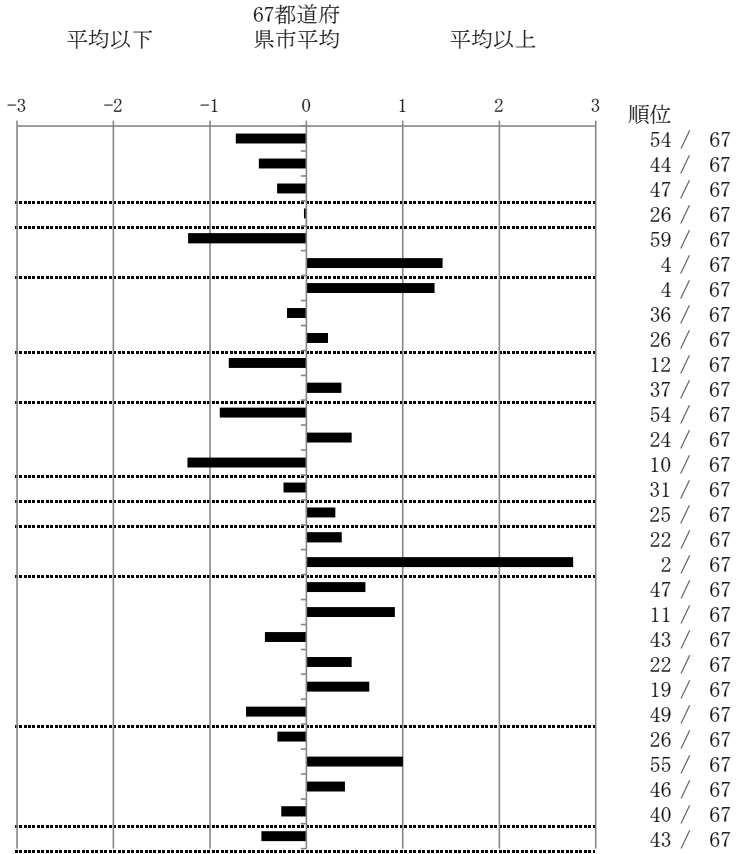
35

山口県

		単位	指標値	67都道府 県市平均	基準化 偏差	
人口	1,408,178					
新登録者数	163					
罹患率(10万対)	11.6					
年末活動性結核者数	116					
有病率(10万対)	8.2					
年末総登録数	432					
<hr/>						
蔓延状況	1 全結核罹患率	10万対	11.58	14.82	-0.73	
	2 喀痰塗抹陽性肺結核罹患率	10万対	4.83	5.84	-0.49	
	3 結核死亡率	10万対	1.43	1.60	-0.30	
潜在性結核感染症 患者背景	4 潜在性結核感染症治療対象者届出率	10万対	5.54	5.60	-0.03	
	5 新登録中外国出生者割合	%	1.23	4.91	-1.23	
患者発見 発見の遅れ	6 新登録中65歳以上割合	%	80.98	69.83	1.41	
	7 発病～初診2か月以上割合	%	27.94	17.36	1.33	
	8 初診～診断1か月以上割合	%	20.41	21.55	-0.20	
接触者健診	9 発病～診断3か月以上割合	%	19.12	17.36	0.22	
	10 新肺結核中接触者健診発見割合	%	6.11	4.00	0.80	
診断	11 新登録患者1名あたり接触者健診実施数	延人数	7.08	8.73	-0.36	
	12 新登録中肺外結核割合	%	19.63	24.06	-0.90	
	13 新肺結核中再治療割合	%	7.63	6.25	0.47	
	14 新肺結核中菌陽性割合	%	92.37	86.34	1.23	
治療	15 新全結核80歳未満中Zを含む4剤処方割合	%	81.43	79.51	0.24	
	16 前年登録肺結核退院者入院期間中央値	日	69.00	64.31	0.30	
	17 前年全結核治療完遂継続者治療期間中央値	日	274.50	267.55	0.37	
	18 年末活動性全結核中2年以上治療割合	%	4.31	1.22	2.77	
	治療成績	19 肺喀塗陽性初回コホート治療成功割合	%	42.11	47.43	-0.61
		20 肺喀塗陽性初回コホート死亡割合	%	28.95	23.05	0.92
		21 肺喀塗陽性初回コホート失敗脱落割合	%	3.95	5.55	-0.43
		22 肺喀塗陽性初回コホート転出割合	%	3.95	2.90	0.47
23 肺喀塗陽性初回コホート12か月超治療割合	%	14.47	11.17	0.65		
24 肺喀塗陽性初回コホート判定不能割合	%	6.58	9.90	-0.63		
情報管理	25 新肺有症状中発見遅れ期間把握割合	%	64.76	57.52	0.30	
	26 新肺結核中培養等検査結果把握割合	%	65.65	80.42	-1.00	
	27 新肺培養陽性中薬剤感受性結果把握割合	%	56.76	64.90	-0.40	
その他	28 年末総登録中病状不明割合	%	20.37	23.96	-0.26	
	29 年末活動性全結核中生活保護割合	%	4.31	6.39	-0.47	

- 3. 結核死亡率は人口動態による。
- 11. この指標値は前年の成績であり、接触者健診実施数は地域保健・健康増進事業報告の接触者健診実施総数より抜粋した。
- 16. 前年の新登録肺結核患者で登録時入院患者が対象である。
- 17. 前年の新登録患者で登録時入院または外来の患者が対象である。
- 19～24. 前年の新登録喀痰塗抹陽性肺結核初回治療患者が対象である。

指定都市別掲67都道府県市版



グラフと偏差の符号が逆：  
指標値番号：10, 11, 14, 15, 19, 25, 26, 27      順位は指標値  
による降順位