

結核管理図

平成27年

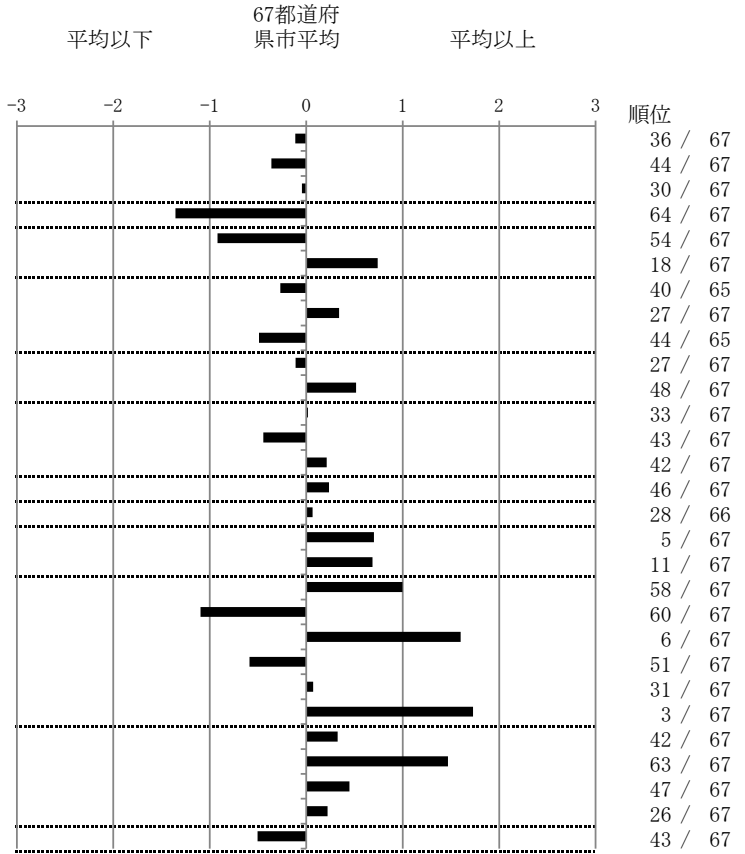
35

山口県

		単位	指標値	67都道府 県市平均	基準化 偏差
人口	1,405,007				
新登録者数	187				
罹患率(10万対)	13.3				
年末活動性結核者数	139				
有病率(10万対)	9.9				
年末総登録数	424				
蔓延状況	1 全結核罹患率	10万対	13.31	13.78	-0.11
	2 喀痰塗抹陽性肺結核罹患率	10万対	4.70	5.42	-0.36
	3 結核死亡率	10万対	1.51	1.53	-0.05
潜在性結核感染症	4 潜在性結核感染症治療対象者届出率	10万対	2.35	4.85	-1.36
患者背景	5 新登録中外国出生者割合	%	2.67	5.82	-0.92
	6 新登録中65歳以上割合	%	77.01	70.69	0.74
患者発見 発見の遅れ	7 発病～初診2か月以上割合	%	16.98	19.39	-0.27
	8 初診～診断1か月以上割合	%	22.92	20.56	0.34
	9 発病～診断3か月以上割合	%	15.09	19.76	-0.49
接触者健診	10 新肺結核中接触者健診発見割合	%	3.52	3.26	0.11
	11 新登録患者1名あたり接触者健診実施数	延人数	6.04	8.63	-0.52
診断	12 新登録中肺外結核割合	%	24.06	23.98	0.02
	13 新肺結核中再治療割合	%	4.93	6.13	-0.44
	14 新肺結核中菌陽性割合	%	86.62	87.55	-0.21
治療	15 新全結核80歳未満中Z含2・4剤処方割合	%	79.79	81.49	-0.24
入院期間	16 前年登録肺結核退院者入院期間中央値	日	63.00	62.02	0.06
治療期間	17 前年全結核治療完遂継続者治療期間中央値	日	280.00	267.27	0.70
	18 年末活動性全結核中2年以上治療割合	%	2.16	1.32	0.69
治療成績	19 肺喀塗陽性初回コホート治療成功割合	%	40.00	47.87	-1.00
	20 肺喀塗陽性初回コホート死亡割合	%	16.67	23.54	-1.10
	21 肺喀塗陽性初回コホート失敗脱落割合	%	10.00	4.77	1.60
	22 肺喀塗陽性初回コホート転出割合	%	1.67	2.93	-0.59
	23 肺喀塗陽性初回コホート12か月超治療割合	%	8.33	8.00	0.07
	24 肺喀塗陽性初回コホート判定不能割合	%	23.33	12.89	1.73
情報管理	25 新肺有症状中発見遅れ期間把握割合	%	50.48	58.81	-0.32
	26 新肺結核中培養等検査結果把握割合	%	63.38	83.39	-1.47
	27 新肺培養陽性中薬剤感受性結果把握割合	%	59.46	67.84	-0.45
	28 年末総登録中病状不明割合	%	21.93	19.08	0.22
その他	29 年末活動性全結核中生活保護割合	%	3.60	6.07	-0.51

- 3. 結核死亡率は人口動態による。
- 11. この指標値は前年の成績であり、接触者健診実施数は地域保健・健康増進事業報告の接触者健診実施総数より抜粋した。
- 16. 前年の新登録肺結核患者で登録時入院患者が対象である。
- 17. 前年の新登録患者で登録時入院または外来の患者が対象である。
- 19～24. 前年の新登録喀痰塗抹陽性肺結核初回治療患者が対象である。

指定都市別掲67都道府県市版



グラフと偏差の符号が逆：  
 指標値番号：10, 11, 14, 15, 19, 25, 26, 27  
 順位は指標値による降順位