

結核管理図

平成28年

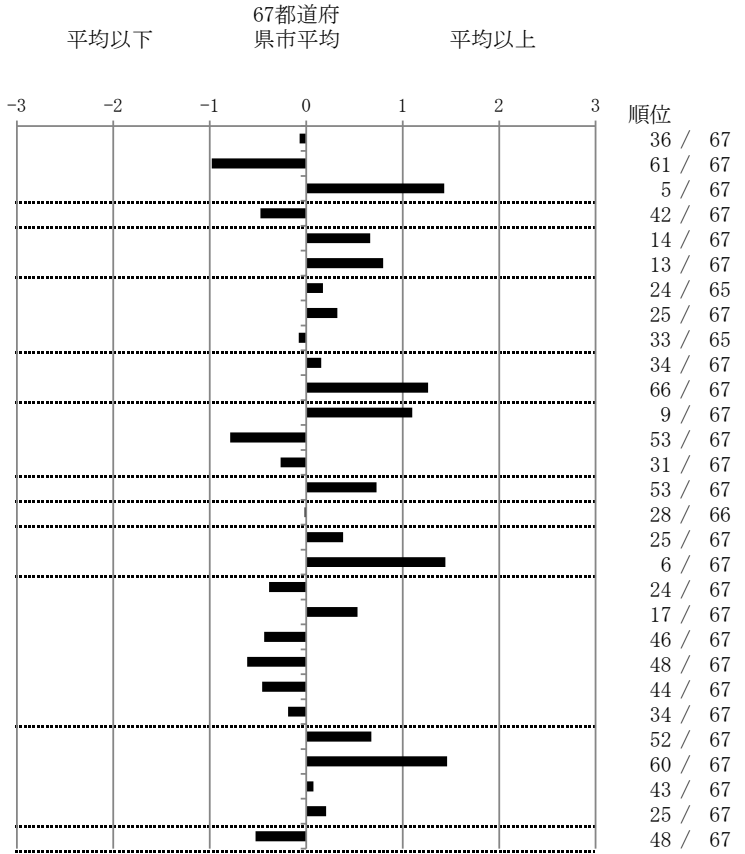
35

山口県

		単位	指標値	67都道府 県市平均	基準化 偏差
人口	1,394,400				
新登録者数	178				
罹患率(10万対)	12.8				
年末活動性結核者数	109				
有病率(10万対)	7.8				
年末総登録数	395				
蔓延状況	1 全結核罹患率	10万対	12.77	13.04	-0.07
	2 喀痰塗抹陽性肺結核罹患率	10万対	3.23	4.99	-0.98
	3 結核死亡率	10万対	2.32	1.49	1.43
潜在性結核感染症 患者背景	4 潜在性結核感染症治療対象者届出率	10万対	4.37	5.39	-0.47
	5 新登録中外国出生者割合	%	9.55	6.89	0.66
	6 新登録中65歳以上割合	%	78.65	71.89	0.80
患者発見 発見の遅れ	7 発病～初診2か月以上割合	%	17.50	15.99	0.17
	8 初診～診断1か月以上割合	%	22.62	20.76	0.32
	9 発病～診断3か月以上割合	%	15.00	15.61	-0.08
接触者健診	10 新肺結核中接触者健診発見割合	%	3.17	3.63	-0.16
	11 新登録患者1名あたり接触者健診実施数	延人数	3.35	8.68	-1.27
診断	12 新登録中肺外結核割合	%	29.21	23.92	1.10
	13 新肺結核中再治療割合	%	3.17	5.19	-0.79
	14 新肺結核中菌陽性割合	%	88.89	87.59	0.27
治療	15 新全結核80歳未満中Z含2・4剤処方割合	%	75.86	80.98	-0.73
入院期間	16 前年登録肺結核退院者入院期間中央値	日	64.00	64.28	-0.02
治療期間	17 前年全結核治療完遂継続者治療期間中央値	日	275.50	267.62	0.38
	18 年末活動性全結核中2年以上治療割合	%	2.75	1.09	1.44
治療成績	19 肺喀塗陽性初回コホート治療成功割合	%	50.00	46.40	0.38
	20 肺喀塗陽性初回コホート死亡割合	%	27.42	24.14	0.53
	21 肺喀塗陽性初回コホート失敗脱落割合	%	3.23	4.83	-0.44
	22 肺喀塗陽性初回コホート転出割合	%	1.61	3.19	-0.61
	23 肺喀塗陽性初回コホート12か月超治療割合	%	6.45	8.70	-0.46
	24 肺喀塗陽性初回コホート判定不能割合	%	11.29	12.75	-0.19
情報管理	25 新肺有症状中発見遅れ期間把握割合	%	44.94	62.40	-0.67
	26 新肺結核中培養等検査結果把握割合	%	68.25	86.73	-1.46
	27 新肺培養陽性中薬剤感受性結果把握割合	%	67.65	69.36	-0.07
	28 年末総登録中病状不明割合	%	22.53	19.85	0.21
その他	29 年末活動性全結核中生活保護割合	%	2.75	5.24	-0.52

- 3. 結核死亡率は人口動態による。
- 11. この指標値は前年の成績であり、接触者健診実施数は地域保健・健康増進事業報告の接触者健診実施総数より抜粋した。
- 16. 前年の新登録肺結核患者で登録時入院患者が対象である。
- 17. 前年の新登録患者で登録時入院または外来の患者が対象である。
- 19～24. 前年の新登録喀痰塗抹陽性肺結核初回治療患者が対象である。

指定都市別掲67都道府県市版



グラフと偏差の符号が逆： 順位は指標値
指標値番号：10, 11, 14, 15, 19, 25, 26, 27 による降順位