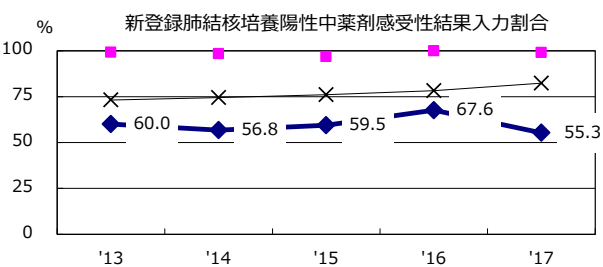
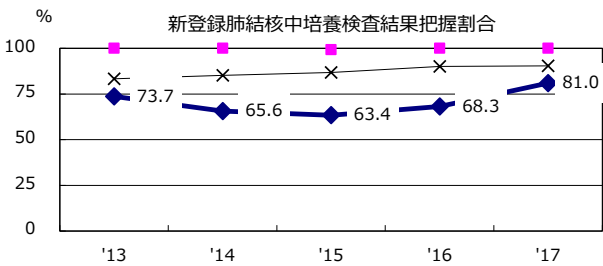
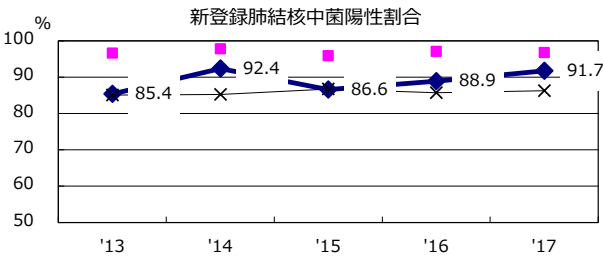
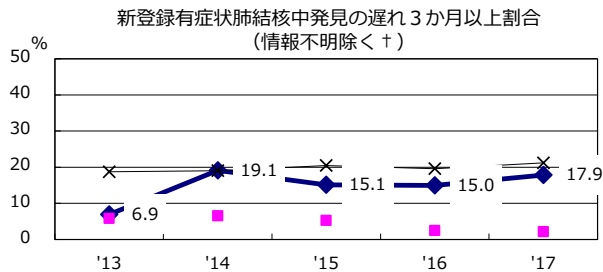
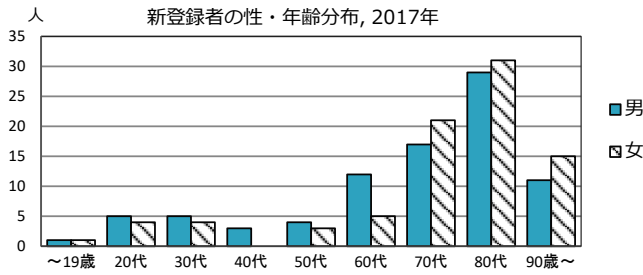
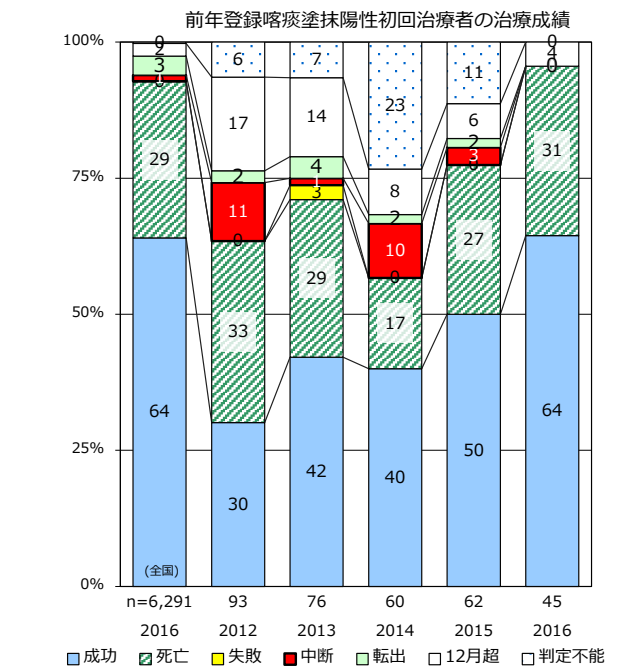
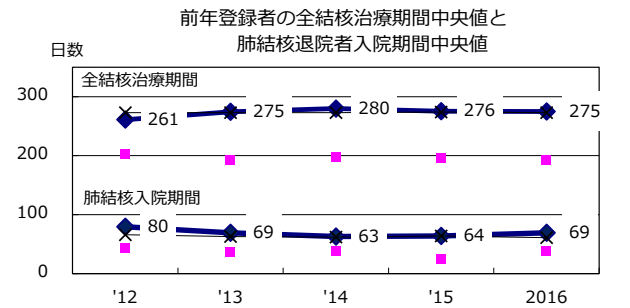
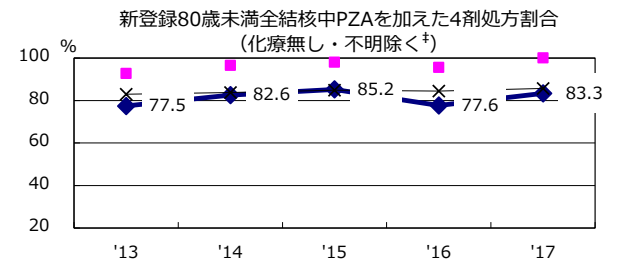
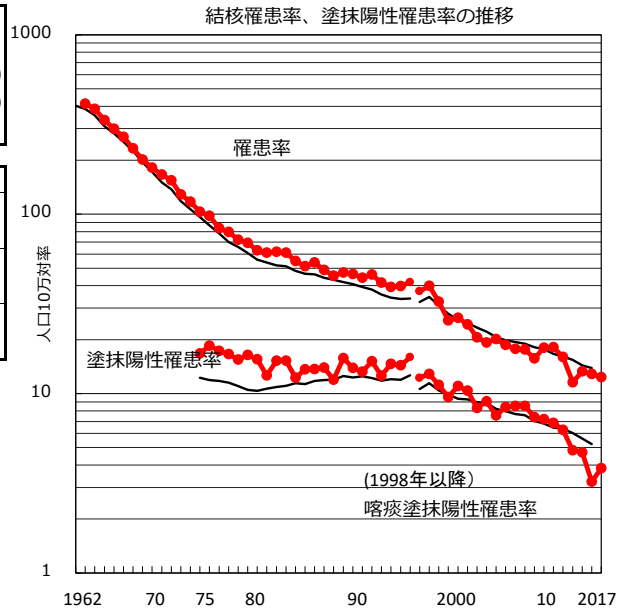


2017年 疫学統計			
人口	1,382,901	人	(全国)
新登録中外国人	10	名	5.8% (9.1%)
新登録中ホームレス経験あり	0	名	0.0% (0.9%)
新登録30-59歳男中無職かつ生保	0	名	0.0% (7.3%)

年次推移(年)	'13	'14	'15	'16	'17
新登録数	227	163	187	178	171
人口10万対率	16.0	11.6	13.3	12.9	12.4
新登録肺結核喀痰塗抹陽性数	89	68	66	45	53
人口10万対率	6.3	4.8	4.7	3.3	3.8
潜在性結核感染症	43	78	33	61	63
人口10万対率	3.0	5.5	2.3	4.4	4.6



山口県 (blue diamond) 最良県市 (pink square) 全国 (cross)



[†] 発見の遅れ情報不明(%) '13 22.9 '14 35.2 '15 49.5 '16 55.1 '17 69.2

[‡] 化療無し・不明(%) '13 0.9 '14 1.4 '15 6.4 '16 2.3 '17 1.2