

結核管理図

平成30年

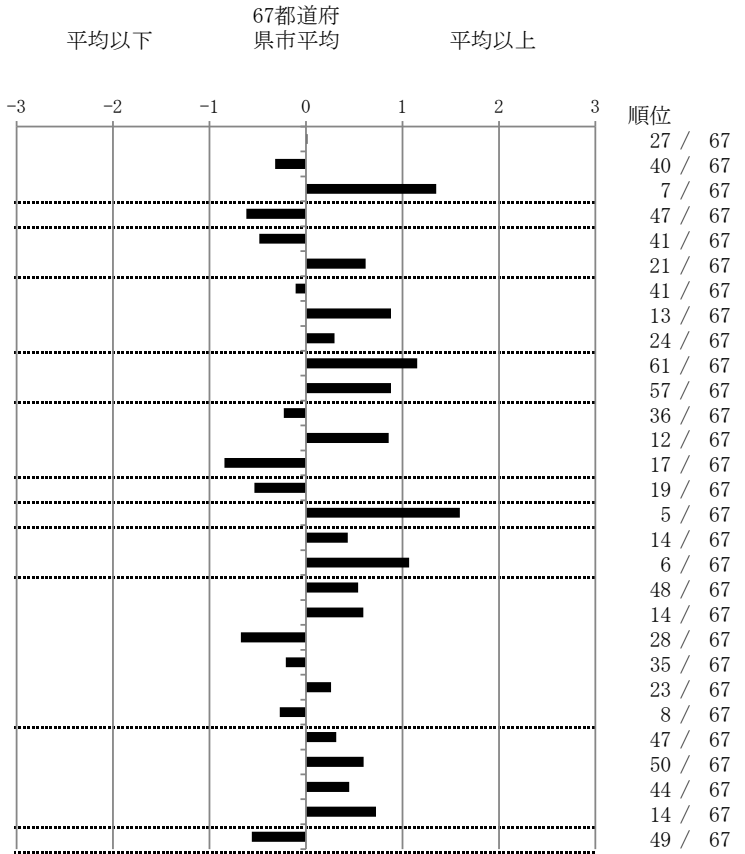
35

山口県

		単位	指標値	67都道府 県市平均	基準化 偏差
人口	1,370,424				
新登録者数	160				
罹患率(10万対)	11.7				
年末活動性結核者数	93				
有病率(10万対)	6.8				
年末総登録数	353				
蔓延状況	1 全結核罹患率	10万対	11.68	11.62	0.02
	2 喀痰塗抹陽性肺結核罹患率	10万対	3.79	4.28	-0.32
	3 結核死亡率	10万対	2.51	1.76	1.35
潜在性結核感染症 患者背景	4 潜在性結核感染症治療対象者届出率	10万対	4.16	5.52	-0.62
	5 新登録中外国出生者割合	%	6.88	9.71	-0.48
	6 新登録中65歳以上割合	%	76.25	71.02	0.62
患者発見 発見の遅れ	7 発病～初診2か月以上割合	%	16.98	18.09	-0.11
	8 初診～診断1か月以上割合	%	26.58	21.03	0.88
	9 発病～診断3か月以上割合	%	20.75	18.18	0.30
接触者健診	10 新肺結核中接触者健診発見割合	%	0.81	3.99	-1.15
	11 新登録患者1名あたり接触者健診実施数	延人数	5.01	8.50	-0.88
診断	12 新登録中肺外結核割合	%	23.13	24.47	-0.23
	13 新肺結核中再治療割合	%	7.32	5.09	0.86
	14 新肺結核中菌陽性割合	%	91.87	88.00	0.85
治療	15 新全結核80歳未満中Z含む4剤処方割合	%	86.49	82.14	0.54
入院期間	16 前年登録肺結核退院者入院期間中央値	日	93.00	65.10	1.60
治療期間	17 前年全結核治療完遂継続者治療期間中央値	日	276.00	267.16	0.43
	18 年末活動性全結核中2年以上治療割合	%	1.08	0.29	1.07
治療成績	19 肺喀塗陽性初回コホート治療成功割合	%	60.42	64.10	-0.54
	20 肺喀塗陽性初回コホート死亡割合	%	33.33	29.08	0.60
	21 肺喀塗陽性初回コホート失敗脱落割合	%	0.00	0.75	-0.67
	22 肺喀塗陽性初回コホート転出割合	%	2.08	2.56	-0.21
	23 肺喀塗陽性初回コホート12か月超治療割合	%	4.17	3.38	0.26
	24 肺喀塗陽性初回コホート判定不能割合	%	0.00	0.13	-0.27
情報管理	25 新肺有症状中発見遅れ期間把握割合	%	60.92	68.94	-0.31
	26 新肺結核中培養等検査結果把握割合	%	86.18	91.05	-0.60
	27 新肺培養陽性中薬剤感受性結果把握割合	%	71.43	78.16	-0.45
	28 年末総登録中病状不明割合	%	28.05	18.29	0.73
その他	29 年末活動性全結核中生活保護割合	%	3.23	5.67	-0.56

- 3. 結核死亡率は人口動態による。
- 11. この指標値は前年の成績であり、接触者健診実施数は地域保健・健康増進事業報告の接触者健診実施総数より抜粋した。
- 16. 前年の新登録肺結核患者で登録時入院患者が対象である。
- 17. 前年の新登録患者で登録時入院または外来の患者が対象である。
- 19～24. 前年の新登録肺結核初回治療患者が対象である。

指定都市別掲67都道府県市版



グラフと偏差の符号が逆：  
指標値番号：10, 11, 14, 15, 19, 25, 26, 27  
順位は指標値による降順位