

結核管理図

2019年

35

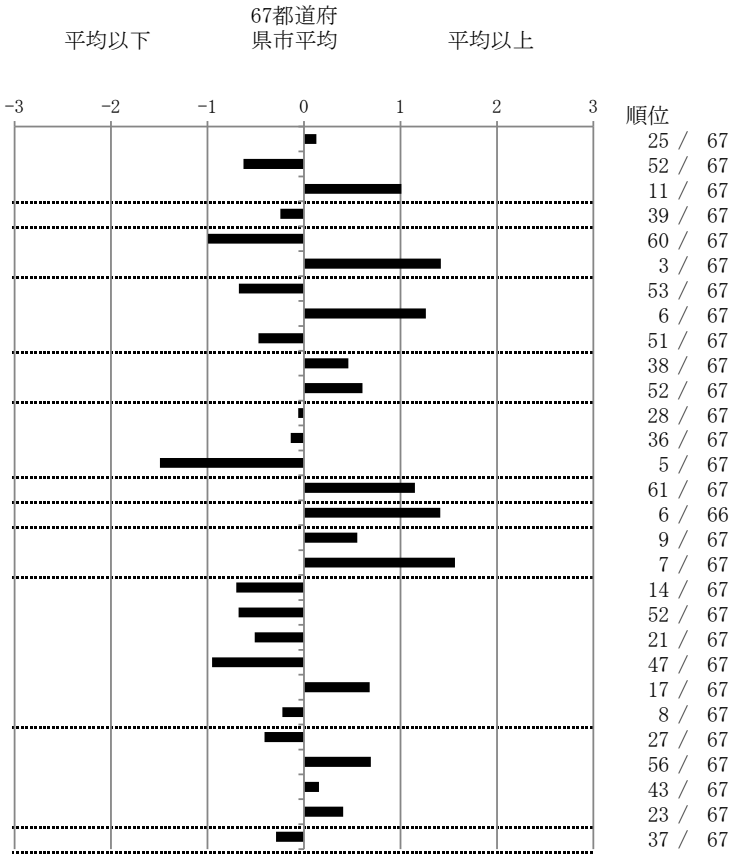
山口県

人口	1,358,336
新登録者数	154
罹患率(10万対)	11.3
年末活動性結核者数	93
有病率(10万対)	6.8
年末総登録数	318

	単位	指標値	67都道府 県市平均	基準化 偏差
蔓延状況				
1 全結核罹患率	10万対	11.34	10.93	0.13
2 喀痰塗抹陽性肺結核罹患率	10万対	3.02	3.97	-0.63
3 結核死亡率	10万対	2.39	1.72	1.01
潜在性結核感染症				
4 潜在性結核感染症治療対象者届出率	10万対	5.23	5.75	-0.25
患者背景				
5 新登録中外国出生者割合	%	3.90	9.73	-0.99
6 新登録中65歳以上割合	%	82.47	70.80	1.42
患者発見 発見の遅れ				
7 発病～初診2か月以上割合	%	11.86	19.06	-0.67
8 初診～診断1か月以上割合	%	28.38	20.12	1.26
9 発病～診断3か月以上割合	%	13.56	19.00	-0.47
接触者健診				
10 新肺結核中接触者健診発見割合	%	3.45	5.24	-0.46
11 新登録患者1名あたり接触者健診実施数	延人数	5.80	8.49	-0.61
診断				
12 新登録中肺外結核割合	%	24.68	25.01	-0.06
13 新肺結核中再治療割合	%	4.31	4.69	-0.14
14 新肺結核中菌陽性割合	%	94.83	87.13	1.49
治療				
15 全結核80歳未満中Zを含む4剤処方割合	%	77.61	84.89	-1.15
入院期間				
16 前年登録肺結核退院者入院期間中央値	日	82.00	63.20	1.41
治療期間				
17 前年全結核治療完遂継続者治療期間中央値	日	276.50	263.40	0.55
18 年末活動性全結核中2年以上治療割合	%	1.08	0.21	1.56
治療成績				
19 肺喀塗陽性初回コホート治療成功割合	%	65.38	60.18	0.70
20 肺喀塗陽性初回コホート死亡割合	%	25.00	30.80	-0.68
21 肺喀塗陽性初回コホート失敗脱落割合	%	0.00	0.57	-0.51
22 肺喀塗陽性初回コホート転出割合	%	0.00	1.98	-0.95
23 肺喀塗陽性初回コホート12か月超治療割合	%	9.62	6.26	0.68
24 肺喀塗陽性初回コホート判定不能割合	%	0.00	0.20	-0.22
情報管理				
25 新肺有症状中発見遅れ期間把握割合	%	76.62	66.39	0.41
26 新肺結核中培養等検査結果把握割合	%	77.59	86.85	-0.69
27 新肺培養陽性中薬剤感受性結果把握割合	%	70.89	73.92	-0.15
28 年末総登録中病状不明割合	%	22.96	17.13	0.41
その他				
29 年末活動性全結核中生活保護割合	%	4.30	5.57	-0.29

- 3. 結核死亡率は人口動態による。
- 11. この指標値は前年の成績であり、接触者健診実施数は地域保健・健康増進事業報告の接触者健診実施総数より抜粋した。
- 16. 前年の新登録肺結核患者で登録時入院患者が対象である。
- 17. 前年の新登録患者で登録時入院または外来の患者が対象である。
- 19～24. 前年の新登録肺結核初回治療患者が対象である。

指定都市別掲67都道府県市版



グラフと偏差の符号が逆：  
 指標値番号：10, 11, 14, 15, 19, 25, 26, 27  
 順位は指標値による降順位