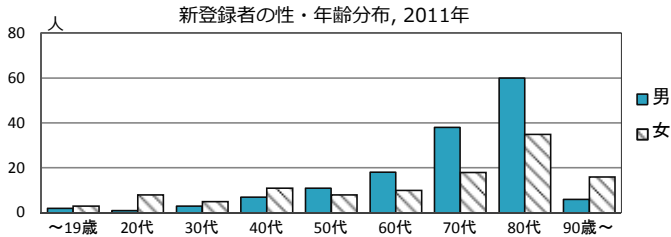
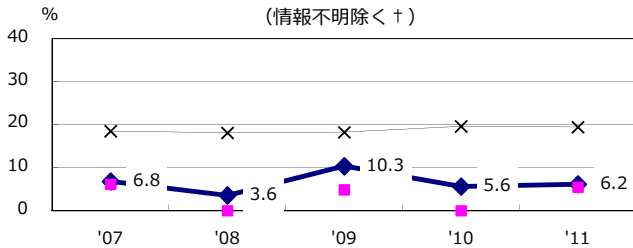


人口	1,442,428 人	(全国)
新登録中外国人	7 名	2.7% (4.1%)
新登録中ホームレス経験あり	3 名	1.2% (1.4%)
新登録30-59歳男中無職かつ生保	1 名	4.8% (10.6%)

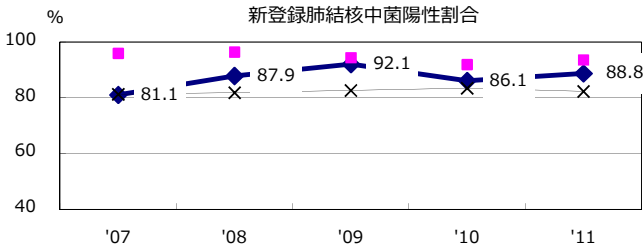
	'07	'08	'09	'10	'11
新登録数	275	260	256	228	260
人口10万対率	18.7	17.8	17.6	15.7	18.0
新登録肺結核喀痰塗抹陽性数	124	125	124	107	104
人口10万対率	8.4	8.5	8.5	7.4	7.2



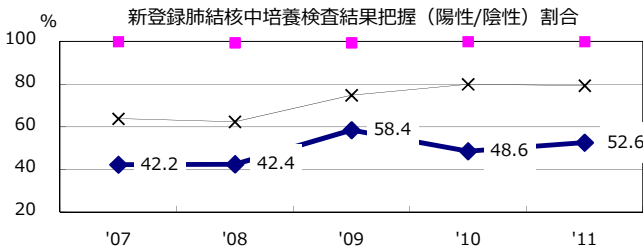
新登録有症状肺結核中発見の遅れ3か月以上割合 (情報不除く+)



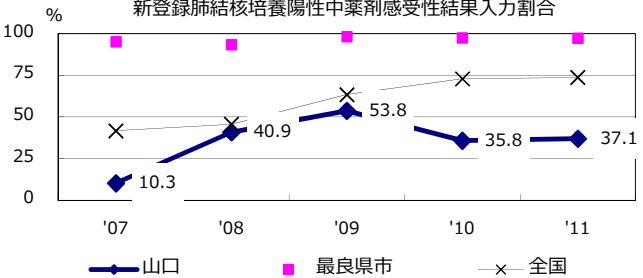
新登録肺結核中菌陽性割合



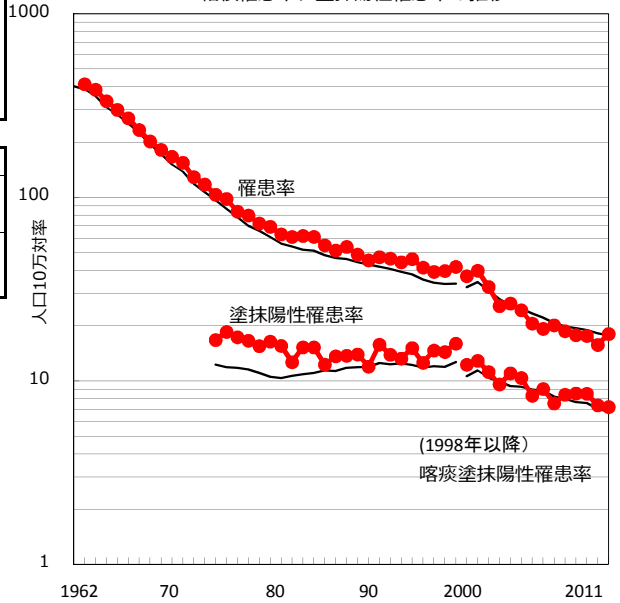
新登録肺結核中培養検査結果把握(陽性/陰性)割合



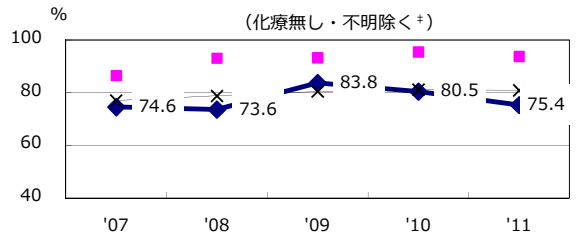
新登録肺結核培養陽性中薬剤感受性結果入力割合



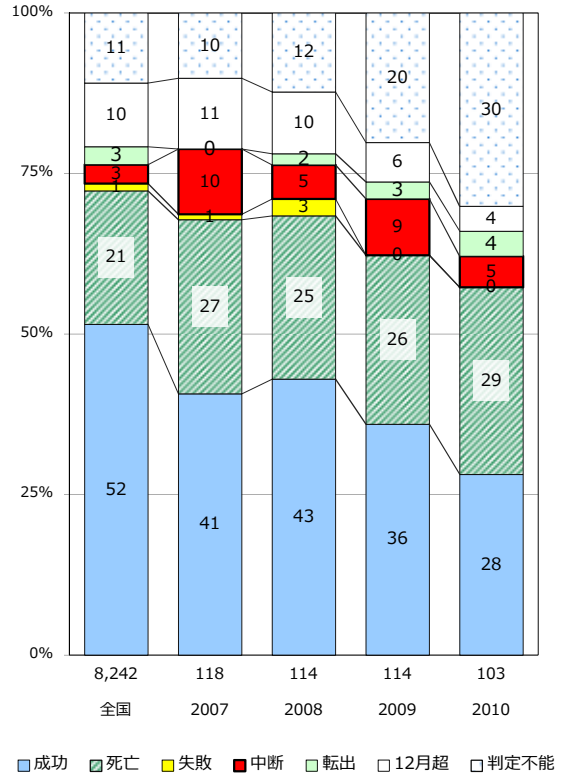
結核罹患率、塗抹陽性罹患率の推移



新登録80歳未満全結核中PZAを加えた4剤処方割合 (化療無し・不明除く+)



前年登録喀痰塗抹陽性初回治療者の治療成績



	'07	'08	'09	'10	'11	登録年	'07	'08	'09	'10	全国
+ 発見の遅れ情報不明(%)	33.5	42.1	48.2	38.6	55.8	前年登録者全結核治療期間中央値(日)	242	258	274	281	(272)
+ 化療無し・不明(%)	3.9	3.6	3.1	2.4	6.3	前年登録者肺結核退院者入院期間中央値(日)	78	79	82	79	(65)