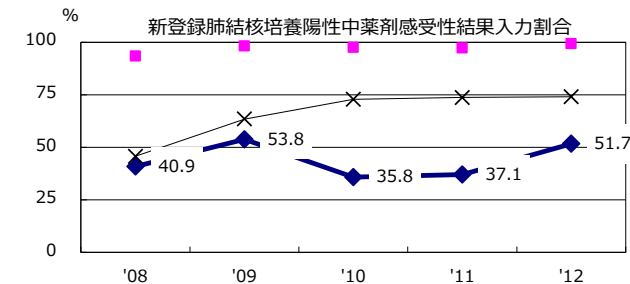
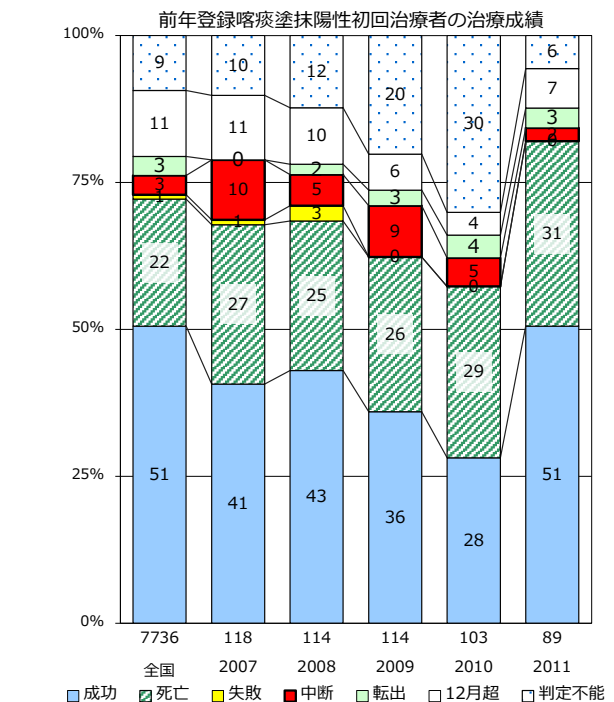
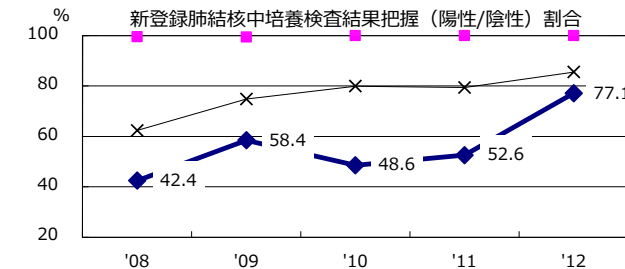
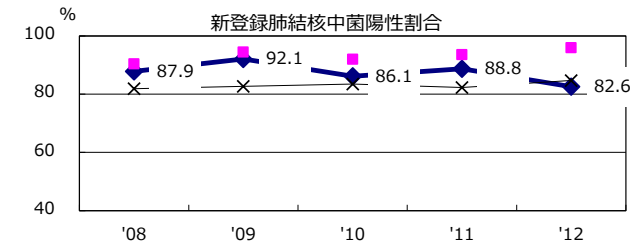
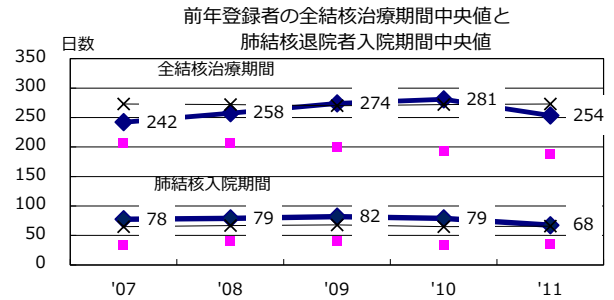
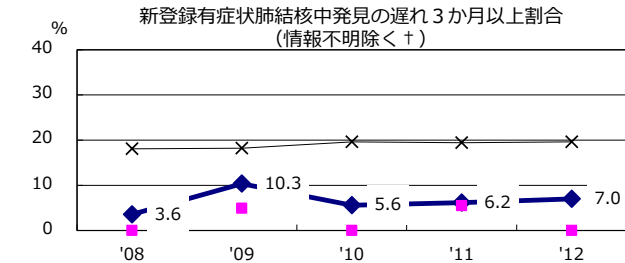
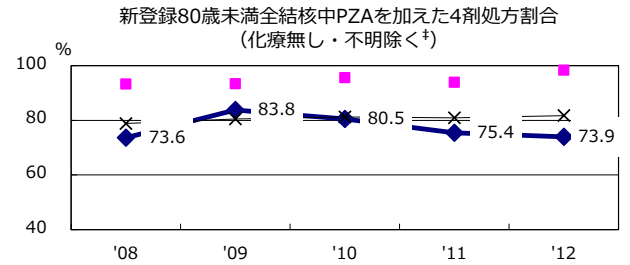
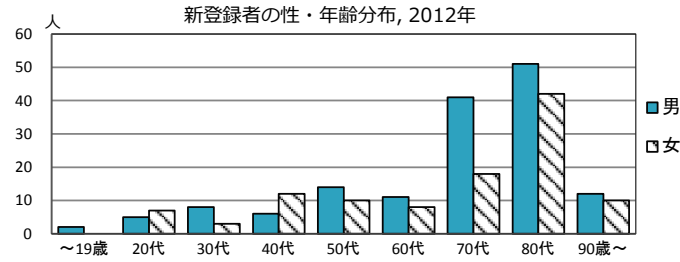
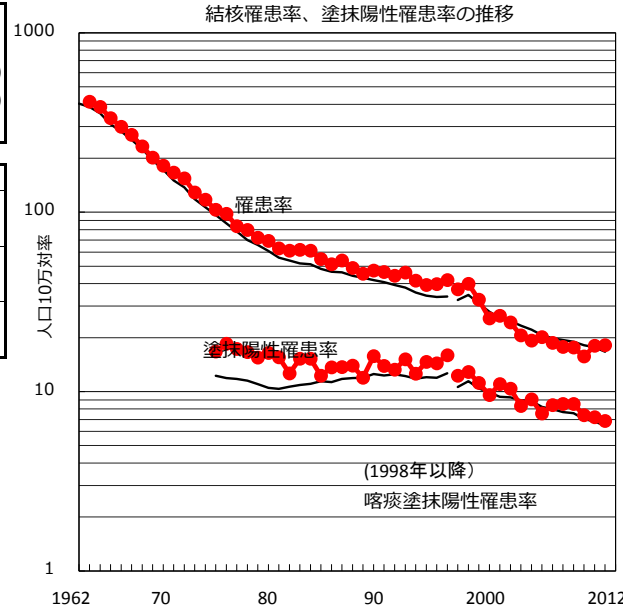


2012年 疫学統計			
人口	1,430,616	人	(全国)
新登録中外国人	8	名	3.1% (5.0%)
新登録中ホームレス経験あり	1	名	0.4% (1.6%)
新登録30-59歳男中無職かつ生保	1	名	3.6% (10.8%)

年次推移(年)	'08	'09	'10	'11	'12
新登録数	260	256	228	260	260
人口10万対率	17.8	17.6	15.7	18.0	18.2
新登録肺結核喀痰塗抹陽性数	125	124	107	104	98
人口10万対率	8.5	8.5	7.4	7.2	6.9
潜在性結核	28	24	12	74	103
人口10万対率	1.9	1.6	0.8	5.1	7.2



山口 (blue diamond), 最良果市 (pink square), 全国 (black cross)

† 発見の遅れ情報不明(%) 42.1 '08 48.2 '09 38.6 '10 55.8 '11 42.7 '12
 ‡ 治療無・不明(%) 3.6 '08 3.1 '09 2.4 '10 6.3 '11 2.1 '12