

結核管理図

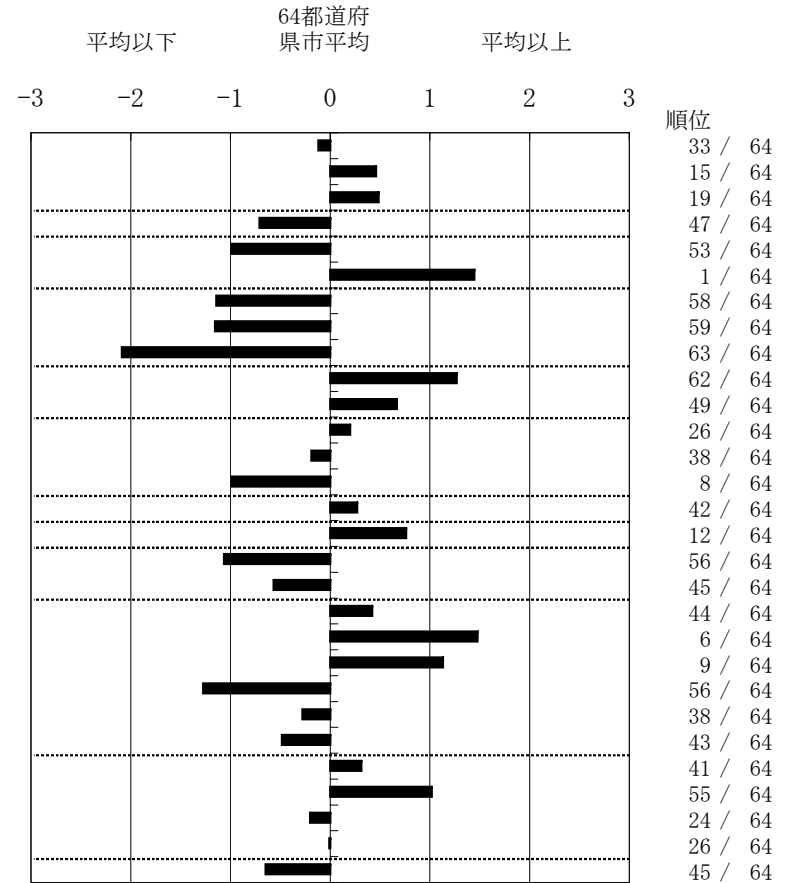
平成20年

35

山口県

		単位	指標値	64都道府 県市平均	基準化 偏差
人口	1,463,077				
新登録者数	260				
罹患率(10万対)	17.8				
年末活動性結核者数	181				
有病率(10万対)	12.4				
年末総登録数	585				
蔓延状況	1 全結核罹患率	10万対	17.77	18.49	-0.12
	2 喀痰塗抹陽性肺結核罹患率	10万対	8.54	7.31	0.46
	3 結核死亡率	10万対	2.00	1.69	0.49
潜在性結核感染症	4 潜在性結核感染症治療対象者届出率	10万対	1.91	3.47	-0.71
患者背景	5 新登録中外国籍割合	%	1.15	3.63	-0.99
	6 新登録中65歳以上割合	%	76.15	61.92	1.45
患者発見 発見の遅れ	7 発病～初診2か月以上割合	%	9.76	16.76	-1.14
	8 初診～診断1か月以上割合	%	12.40	20.36	-1.15
	9 発病～診断3か月以上割合	%	3.57	16.17	-2.09
接触者健診	10 新肺結核中接触者健診発見割合	%	1.01	3.56	-1.27
	11 新登録患者1名あたり接触者健診実施数 延人数		1.96	2.76	-0.67
診断	12 新登録中肺外結核割合	%	23.85	22.89	0.20
	13 新肺結核中再治療割合	%	7.58	8.18	-0.19
	14 新肺結核中菌陽性割合	%	87.88	82.88	0.98
治療	15 新全結核80歳未満中Z含む4剤処方割合	%	71.01	73.38	-0.27
	16 前年登録肺結核退院者入院期間中央値	日	77.50	66.31	0.76
	17 前年全結核治療完遂継続者治療期間中央値	日	242.00	268.62	-1.06
	18 年末活動性全結核中2年以上治療割合	%	1.66	2.65	-0.57
治療成績	19 肺喀塗陽性初回コホート治療成功割合	%	40.68	44.84	-0.42
	20 肺喀塗陽性初回コホート死亡割合	%	27.12	19.95	1.48
	21 肺喀塗陽性初回コホート失敗脱落割合	%	11.02	6.44	1.13
	22 肺喀塗陽性初回コホート転出割合	%	0.00	2.74	-1.27
	23 肺喀塗陽性初回コホート12か月超治療割合	%	11.02	12.40	-0.28
	24 肺喀塗陽性初回コホート判定不能割合	%	10.17	13.63	-0.48
情報管理	25 新肺有症状中発見遅れ期間把握割合	%	57.93	64.86	-0.31
	26 新肺結核中培養等検査結果把握割合	%	42.42	62.48	-1.02
	27 新肺培養陽性中薬剤感受性結果把握割合	%	40.91	35.99	0.20
	28 年末総登録中病状不明割合	%	15.90	15.98	-0.01
その他	29 年末活動性全結核中生活保護割合	%	2.76	5.81	-0.65

指定都市別掲64都道府県市版



- 3. 結核死亡率は人口動態による。
- 11. この指標値は前年の成績であり、接触者検診実施数は地域保健・老人保健事業報告の定期外患者家族検診実施数より抜粋した。
- 16. 前年の新登録肺結核患者で登録時入院患者が対象である。
- 17. 前年の新登録患者で登録時入院または外来の患者が対象である。
- 19～24. 前年の新登録喀痰塗抹陽性肺結核初回治療患者が対象である。

グラフと偏差の符号が逆： 順位は指標値  
指標値番号：10, 11, 14, 15, 19, 25, 26, 27 による降順位