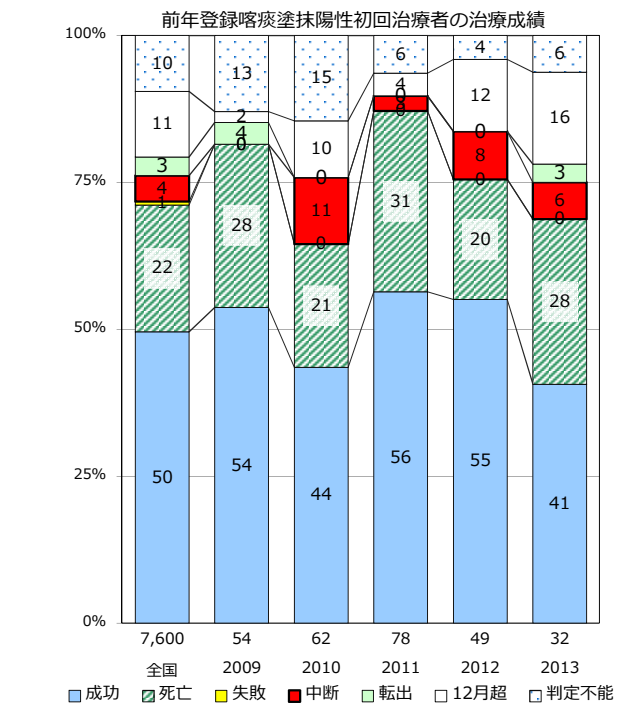
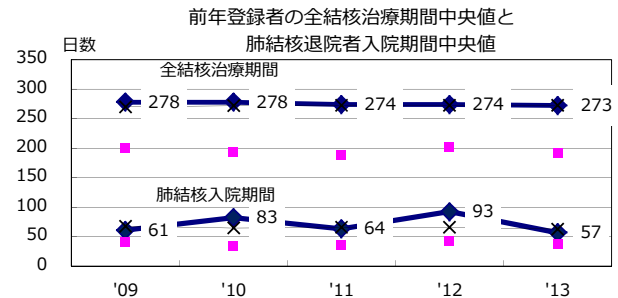
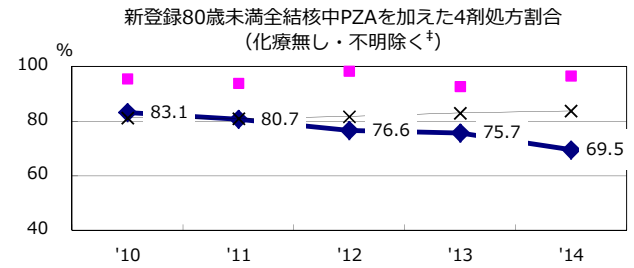
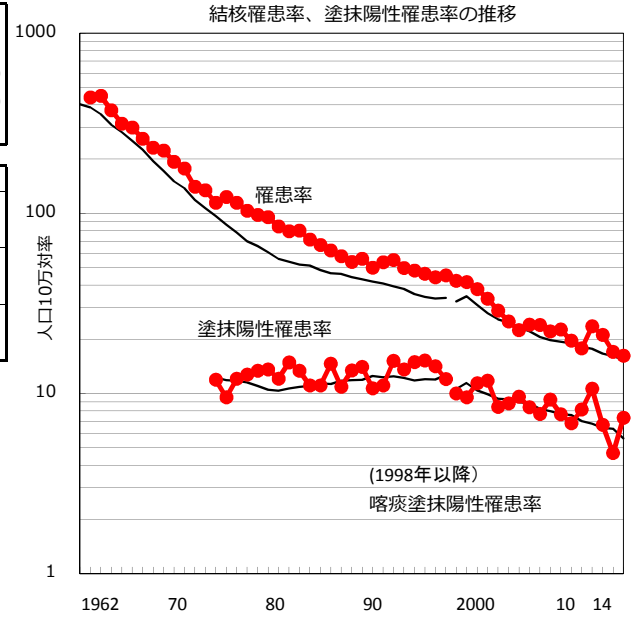
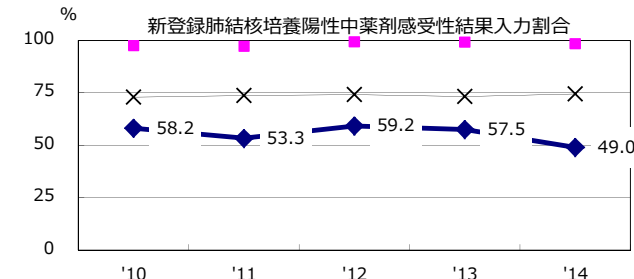
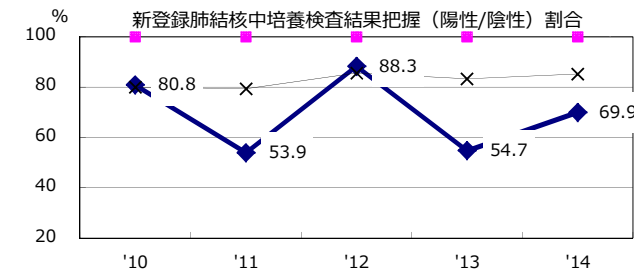
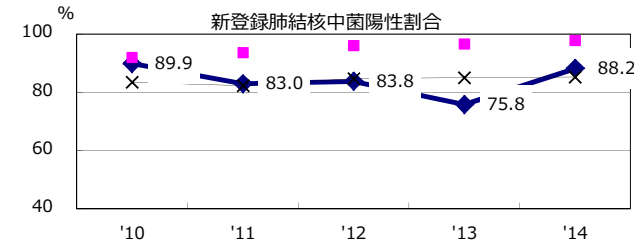
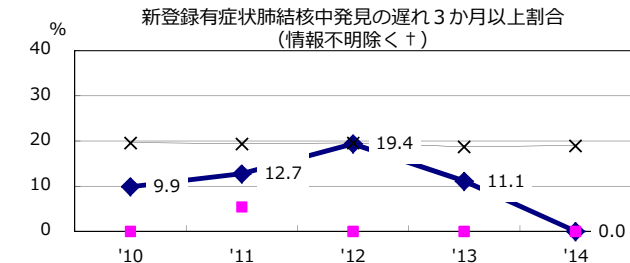
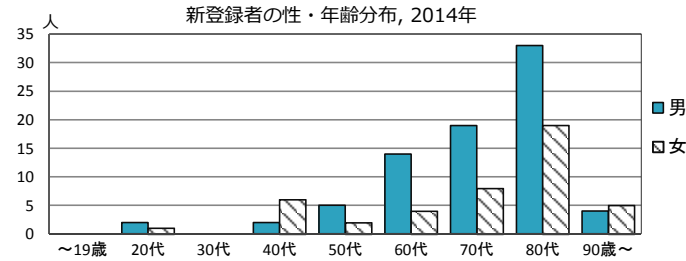


| 2014年 疫学統計 | | | |
|-------------------|---------|---|--------------|
| 人口 | 763,864 | 人 | (全国) |
| 新登録中外国人 | 3 | 名 | 2.4% (5.6%) |
| 新登録中ホームレス経験あり | 0 | 名 | 0.0% (1.1%) |
| 新登録30-59歳男中無職かつ生保 | 1 | 名 | 14.3% (8.0%) |

| 年次推移(年) | '10 | '11 | '12 | '13 | '14 |
|---------------|------|------|------|------|------|
| 新登録数 | 140 | 184 | 164 | 131 | 124 |
| 人口10万対率 | 17.8 | 23.6 | 21.1 | 17.0 | 16.2 |
| 新登録肺結核喀痰塗抹陽性数 | 64 | 83 | 52 | 36 | 56 |
| 人口10万対率 | 8.1 | 10.6 | 6.7 | 4.7 | 7.3 |
| 潜在性結核 | 25 | 90 | 66 | 25 | 24 |
| 人口10万対率 | 3.2 | 11.5 | 8.5 | 3.2 | 3.1 |



† 発見の遅れ情報不明(%) '10 14.7 '11 17.7 '12 23.9 '13 42.3 '14 80.0

‡ 化療無し・不明(%) '10 0.0 '11 1.8 '12 0.0 '13 5.1 '14 6.3