

結核管理図

平成22年

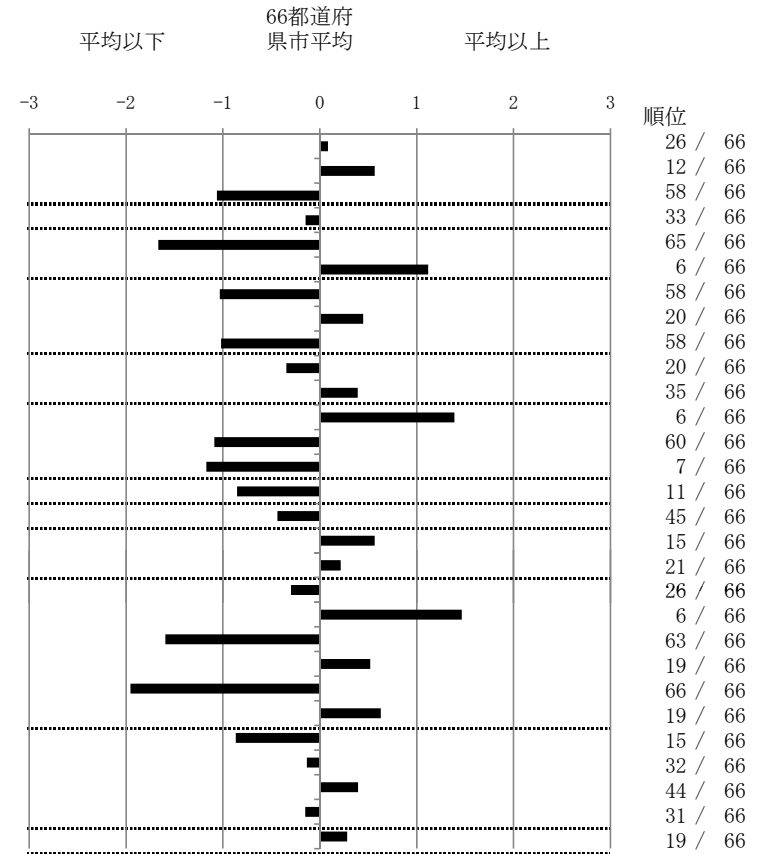
36

徳島県

		単位	指標値	66都道府 県市平均	基準化 偏差	
人口			785,873			
新登録者数			140			
罹患率(10万対)			17.8			
年末活動性結核者数			126			
有病率(10万対)			16.0			
年末総登録数			362			
蔓延状況	1	全結核罹患率	10万対	17.81	17.34	0.08
	2	喀痰塗抹陽性肺結核罹患率	10万対	8.14	6.73	0.57
	3	結核死亡率	10万対	1.02	1.63	-1.06
潜在性結核感染症	4	潜在性結核感染症治療対象者届出率	10万対	3.18	3.42	-0.15
患者背景	5	新登録中外国籍割合	%	0.00	3.66	-1.67
	6	新登録中65歳以上割合	%	75.00	64.05	1.12
患者発見 発見の遅れ	7	発病～初診2か月以上割合	%	8.64	15.85	-1.03
	8	初診～診断1か月以上割合	%	25.84	22.75	0.45
	9	発病～診断3か月以上割合	%	9.88	17.34	-1.02
接触者健診	10	新肺結核中接触者健診発見割合	%	4.04	3.39	0.34
	11	新登録患者1名あたり接触者健診実施数	延人数	5.33	6.81	-0.39
診断	12	新登録中肺外結核割合	%	29.29	22.63	1.39
	13	新肺結核中再治療割合	%	5.05	8.09	-1.09
	14	新肺結核中菌陽性割合	%	89.90	84.32	1.17
治療	15	新全結核80歳未満中Z含む4剤処方割合	%	83.15	77.06	0.85
入院期間	16	前年登録肺結核退院者入院期間中央値	日	61.00	68.64	-0.44
治療期間	17	前年全結核治療完遂継続者治療期間中央値	日	278.00	263.08	0.57
	18	年末活動性全結核中2年以上治療割合	%	2.38	2.10	0.21
治療成績	19	肺喀塗陽性初回コホート治療成功割合	%	53.70	51.33	0.30
	20	肺喀塗陽性初回コホート死亡割合	%	27.78	20.52	1.46
	21	肺喀塗陽性初回コホート失敗脱落割合	%	0.00	4.88	-1.59
	22	肺喀塗陽性初回コホート転出割合	%	3.70	2.58	0.52
	23	肺喀塗陽性初回コホート12か月超治療割合	%	1.85	11.01	-1.96
	24	肺喀塗陽性初回コホート判定不能割合	%	12.96	9.68	0.63
情報管理	25	新肺有症状中発見遅れ期間把握割合	%	85.26	66.09	0.87
	26	新肺結核中培養等検査結果把握割合	%	80.81	78.75	0.14
	27	新肺培養陽性中薬剤感受性結果把握割合	%	58.21	65.50	-0.39
	28	年末総登録中病状不明割合	%	11.60	13.08	-0.15
その他	29	年末活動性全結核中生活保護割合	%	7.94	6.47	0.28

- 3. 結核死亡率は人口動態による。
- 11. この指標値は前年の成績であり、接触者健診実施数は地域保健・健康増進事業報告の定期外健診実施総数より抜粋した。
- 16. 前年の新登録肺結核患者で登録時入院患者が対象である。
- 17. 前年の新登録患者で登録時入院または外来の患者が対象である。
- 19～24. 前年の新登録喀痰塗抹陽性肺結核初回治療患者が対象である。

指定都市別掲66都道府県市版



グラフと偏差の符号が逆：  
指標値番号：10, 11, 14, 15, 19, 25, 26, 27

順位は指標値  
による降順位