

結核管理図

平成23年

36

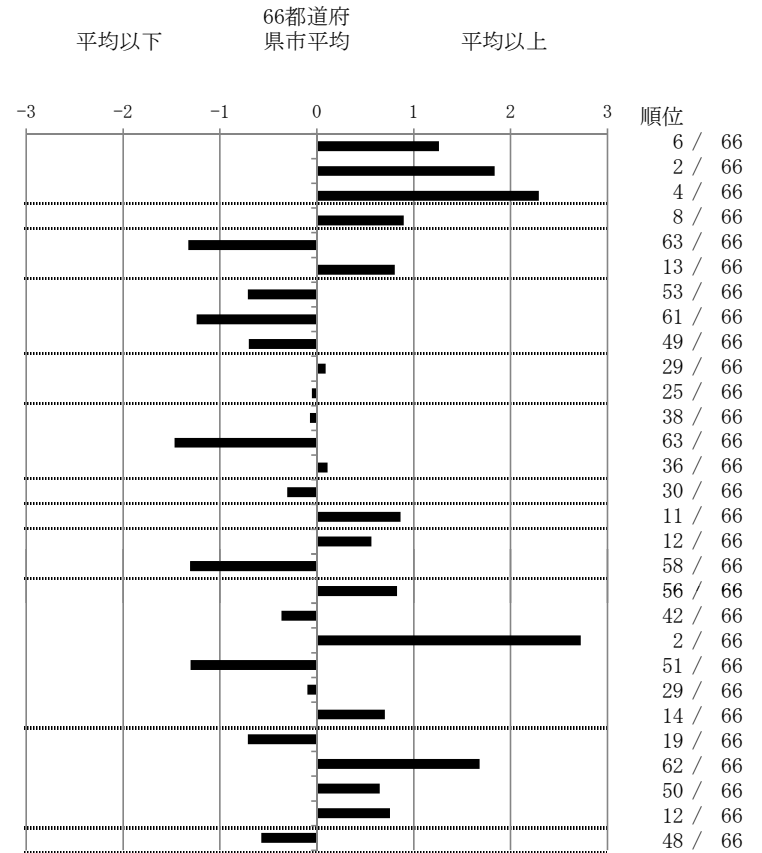
徳島県

|           |         |
|-----------|---------|
| 人口        | 780,236 |
| 新登録者数     | 184     |
| 罹患率(10万対) | 23.6    |
| 年末活動性結核者数 | 148     |
| 有病率(10万対) | 19.0    |
| 年末総登録数    | 398     |

|                         | 単位   | 指標値    | 66都道府<br>県市平均 | 基準化<br>偏差 |
|-------------------------|------|--------|---------------|-----------|
| 蔓延状況                    |      |        |               |           |
| 1 全結核罹患率                | 10万対 | 23.58  | 16.97         | 1.26      |
| 2 喀痰塗抹陽性肺結核罹患率          | 10万対 | 10.64  | 6.41          | 1.84      |
| 3 結核死亡率                 | 10万対 | 3.09   | 1.70          | 2.29      |
| 潜在性結核感染症                |      |        |               |           |
| 4 潜在性結核感染症治療対象者届出率      | 10万対 | 11.53  | 7.81          | 0.90      |
| 患者背景                    |      |        |               |           |
| 5 新登録中外国籍割合             | %    | 0.54   | 3.72          | -1.33     |
| 6 新登録中65歳以上割合           | %    | 72.28  | 64.97         | 0.80      |
| 患者発見 発見の遅れ              |      |        |               |           |
| 7 発病～初診2か月以上割合          | %    | 12.87  | 17.79         | -0.71     |
| 8 初診～診断1か月以上割合          | %    | 15.38  | 23.47         | -1.24     |
| 9 発病～診断3か月以上割合          | %    | 12.75  | 18.27         | -0.70     |
| 接触者健診                   |      |        |               |           |
| 10 新肺結核中接触者健診発見割合       | %    | 4.26   | 4.54          | -0.09     |
| 11 新登録患者1名あたり接触者健診実施数   | 延人数  | 6.54   | 6.36          | 0.05      |
| 診断                      |      |        |               |           |
| 12 新登録中肺外結核割合           | %    | 23.37  | 23.74         | -0.07     |
| 13 新肺結核中再治療割合           | %    | 3.55   | 7.68          | -1.47     |
| 14 新肺結核中菌陽性割合           | %    | 82.98  | 83.50         | -0.11     |
| 治療                      |      |        |               |           |
| 15 新全結核80歳未満中Z含む4剤処方割合  | %    | 79.28  | 76.84         | 0.30      |
| 入院期間                    |      |        |               |           |
| 16 前年登録肺結核退院者入院期間中央値    | 日    | 82.50  | 67.97         | 0.86      |
| 治療期間                    |      |        |               |           |
| 17 前年全結核治療完遂継続者治療期間中央値  | 日    | 278.00 | 266.35        | 0.56      |
| 18 年末活動性全結核中2年以上治療割合    | %    | 0.00   | 1.77          | -1.31     |
| 治療成績                    |      |        |               |           |
| 19 肺喀塗陽性初回コホート治療成功割合    | %    | 43.55  | 50.39         | -0.83     |
| 20 肺喀塗陽性初回コホート死亡割合      | %    | 20.97  | 23.09         | -0.37     |
| 21 肺喀塗陽性初回コホート失敗脱落割合    | %    | 11.29  | 3.44          | 2.73      |
| 22 肺喀塗陽性初回コホート転出割合      | %    | 0.00   | 2.35          | -1.30     |
| 23 肺喀塗陽性初回コホート12か月超治療割合 | %    | 9.68   | 10.18         | -0.10     |
| 24 肺喀塗陽性初回コホート判定不能割合    | %    | 14.52  | 10.55         | 0.70      |
| 情報管理                    |      |        |               |           |
| 25 新肺有症状中発見遅れ期間把握割合     | %    | 82.26  | 66.77         | 0.71      |
| 26 新肺結核中培養等検査結果把握割合     | %    | 53.90  | 79.04         | -1.68     |
| 27 新肺培養陽性中薬剤感受性結果把握割合   | %    | 53.33  | 65.71         | -0.65     |
| 28 年末総登録中病状不明割合         | %    | 19.35  | 11.95         | 0.76      |
| その他                     |      |        |               |           |
| 29 年末活動性全結核中生活保護割合      | %    | 3.38   | 6.34          | -0.57     |

- 3. 結核死亡率は人口動態による。
- 11. この指標値は前年の成績であり、接触者健診実施数は地域保健・健康増進事業報告の定期外健診実施総数より抜粋した。
- 16. 前年の新登録肺結核患者で登録時入院患者が対象である。
- 17. 前年の新登録患者で登録時入院または外来の患者が対象である。
- 19～24. 前年の新登録肺結核初回治療患者が対象である。

指定都市別掲66都道府県市版



グラフと偏差の符号が逆：  
指標値番号：10, 11, 14, 15, 19, 25, 26, 27

順位は指標値  
による降順位