

結核管理図

平成24年

36

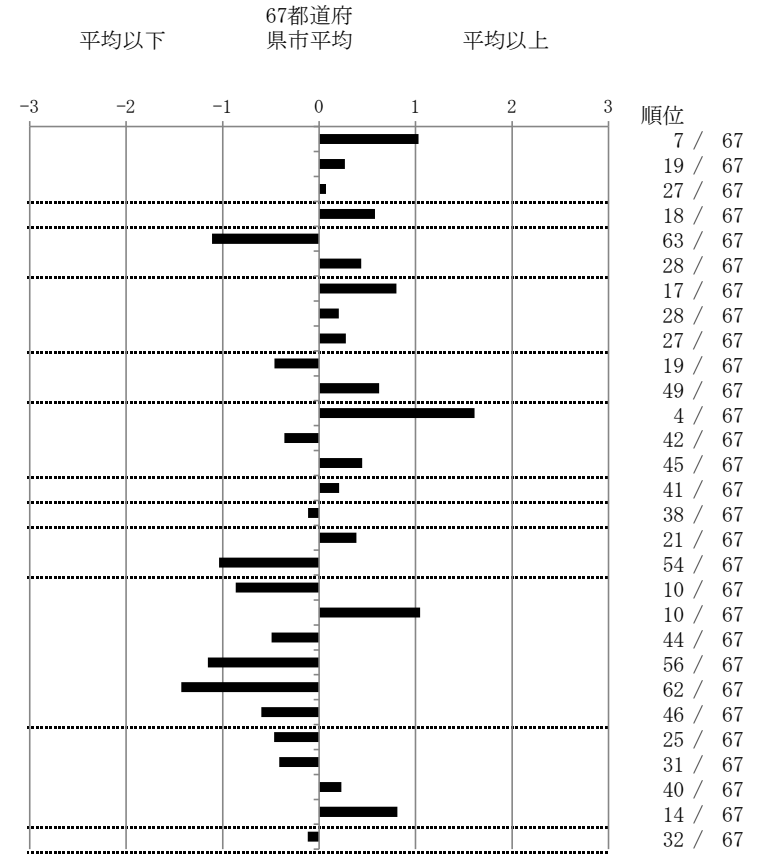
徳島県

人口	775,516
新登録者数	164
罹患率(10万対)	21.1
年末活動性結核者数	118
有病率(10万対)	15.2
年末総登録数	386

	単位	指標値	67都道府 県市平均	基準化 偏差
蔓延状況				
1 全結核罹患率	10万対	21.15	15.92	1.03
2 喀痰塗抹陽性肺結核罹患率	10万対	6.71	6.11	0.27
3 結核死亡率	10万対	1.68	1.64	0.07
潜在性結核感染症				
4 潜在性結核感染症治療対象者届出率	10万対	8.51	6.88	0.58
患者背景				
5 新登録中外国出生者割合	%	1.22	4.71	-1.11
6 新登録中65歳以上割合	%	70.73	67.00	0.44
患者発見 発見の遅れ				
7 発病～初診2か月以上割合	%	22.39	17.10	0.80
8 初診～診断1か月以上割合	%	22.99	21.67	0.20
9 発病～診断3か月以上割合	%	19.40	17.44	0.28
接触者健診				
10 新肺結核中接触者健診発見割合	%	5.41	4.12	0.46
11 新登録患者1名あたり接触者健診実施数	延人数	6.12	9.40	-0.62
診断				
12 新登録中肺外結核割合	%	32.32	24.42	1.61
13 新肺結核中再治療割合	%	5.41	6.32	-0.36
14 新肺結核中菌陽性割合	%	83.78	85.85	-0.45
治療				
15 全結核80歳未満中Z含む4剤処方割合	%	76.60	78.03	-0.21
入院期間				
16 前年登録肺結核退院者入院期間中央値	日	63.50	65.10	-0.11
治療期間				
17 前年全結核治療完遂継続者治療期間中央値	日	274.00	265.24	0.39
18 年末活動性全結核中2年以上治療割合	%	0.00	1.52	-1.04
治療成績				
19 肺喀塗陽性初回コホート治療成功割合	%	56.41	48.62	0.86
20 肺喀塗陽性初回コホート死亡割合	%	30.77	24.26	1.05
21 肺喀塗陽性初回コホート失敗脱落割合	%	2.56	4.10	-0.49
22 肺喀塗陽性初回コホート転出割合	%	0.00	2.92	-1.15
23 肺喀塗陽性初回コホート12か月超治療割合	%	3.85	10.69	-1.43
24 肺喀塗陽性初回コホート判定不能割合	%	6.41	9.40	-0.60
情報管理				
25 新肺有症状中発見遅れ期間把握割合	%	76.14	66.67	0.47
26 新肺結核中培養等検査結果把握割合	%	88.29	82.46	0.41
27 新肺培養陽性中薬剤感受性結果把握割合	%	59.21	64.06	-0.23
28 年末総登録中病状不明割合	%	37.56	25.83	0.81
その他				
29 年末活動性全結核中生活保護割合	%	5.93	6.52	-0.12

- 3. 結核死亡率は人口動態による。
- 11. この指標値は前年の成績であり、接触者健診実施数は地域保健・健康増進事業報告の定期外健診実施総数より抜粋した。
- 16. 前年の新登録肺結核患者で登録時入院患者が対象である。
- 17. 前年の新登録患者で登録時入院または外来の患者が対象である。
- 19～24. 前年の新登録肺結核初回治療患者が対象である。

指定都市別掲67都道府県市版



グラフと偏差の符号が逆：
 指標値番号：10, 11, 14, 15, 19, 25, 26, 27
 順位は指標値による降順位