

結核管理図

平成25年

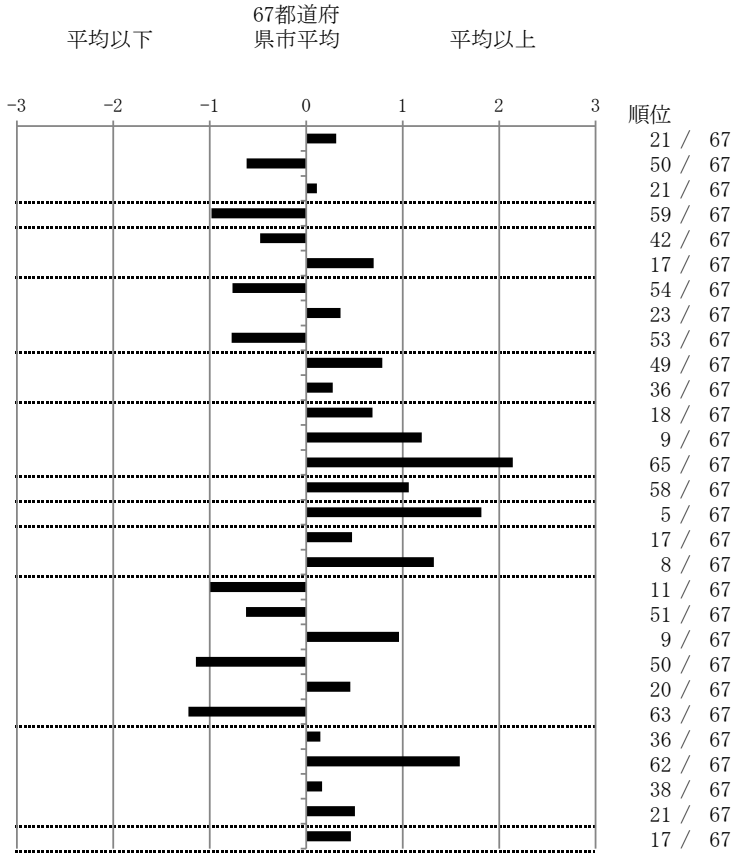
36

徳島県

			単位	指標値	67都道府 県市平均	基準化 偏差
人口				769,711		
新登録者数				131		
罹患率(10万対)				17.0		
年末活動性結核者数				76		
有病率(10万対)				9.9		
年末総登録数				352		
<hr/>						
蔓延状況	1	全結核罹患率	10万対	17.02	15.48	0.31
	2	喀痰塗抹陽性肺結核罹患率	10万対	4.68	6.10	-0.62
	3	結核死亡率	10万対	1.70	1.63	0.11
潜在性結核感染症	4	潜在性結核感染症治療対象者届出率	10万対	3.25	5.35	-0.98
患者背景	5	新登録中外国出生者割合	%	3.05	4.47	-0.48
	6	新登録中65歳以上割合	%	75.57	69.21	0.70
患者発見 発見の遅れ	7	発病～初診2か月以上割合	%	11.11	16.83	-0.76
	8	初診～診断1か月以上割合	%	24.19	21.53	0.36
	9	発病～診断3か月以上割合	%	11.11	17.23	-0.77
接触者健診	10	新肺結核中接触者健診発見割合	%	2.11	3.82	-0.79
	11	新登録患者1名あたり接触者健診実施数	延人数	7.91	9.05	-0.28
診断	12	新登録中肺外結核割合	%	27.48	23.68	0.69
	13	新肺結核中再治療割合	%	9.47	6.18	1.20
	14	新肺結核中菌陽性割合	%	75.79	86.39	-2.14
治療	15	新全結核80歳未満中7含む4剤処方割合	%	71.79	79.43	-1.06
入院期間	16	前年登録肺結核退院者入院期間中央値	日	92.50	67.13	1.82
治療期間	17	前年全結核治療完遂継続者治療期間中央値	日	274.00	265.81	0.48
	18	年末活動性全結核中2年以上治療割合	%	2.63	1.25	1.32
治療成績	19	肺喀塗陽性初回コホート治療成功割合	%	55.10	47.68	0.99
	20	肺喀塗陽性初回コホート死亡割合	%	20.41	24.51	-0.62
	21	肺喀塗陽性初回コホート失敗脱落割合	%	8.16	4.83	0.96
	22	肺喀塗陽性初回コホート転出割合	%	0.00	2.69	-1.14
	23	肺喀塗陽性初回コホート12か月超治療割合	%	12.24	9.96	0.46
	24	肺喀塗陽性初回コホート判定不能割合	%	4.08	10.32	-1.22
情報管理	25	新肺有症状中発見遅れ期間把握割合	%	57.69	60.97	-0.15
	26	新肺結核中培養等検査結果把握割合	%	54.74	79.25	-1.59
	27	新肺培養陽性中薬剤感受性結果把握割合	%	57.50	61.23	-0.16
	28	年末総登録中病状不明割合	%	29.55	23.04	0.50
その他	29	年末活動性全結核中生活保護割合	%	9.21	6.72	0.46

- 3. 結核死亡率は人口動態による。
- 11. この指標値は前年の成績であり、接触者健診実施数は地域保健・健康増進事業報告の接触者健診実施総数より抜粋した。
- 16. 前年の新登録肺結核患者で登録時入院患者が対象である。
- 17. 前年の新登録患者で登録時入院または外来の患者が対象である。
- 19～24. 前年の新登録喀痰塗抹陽性肺結核初回治療患者が対象である。

指定都市別掲67都道府県市版



グラフと偏差の符号が逆：
指標値番号：10, 11, 14, 15, 19, 25, 26, 27 順位は指標値
による降順位