

結核管理図

平成26年

36

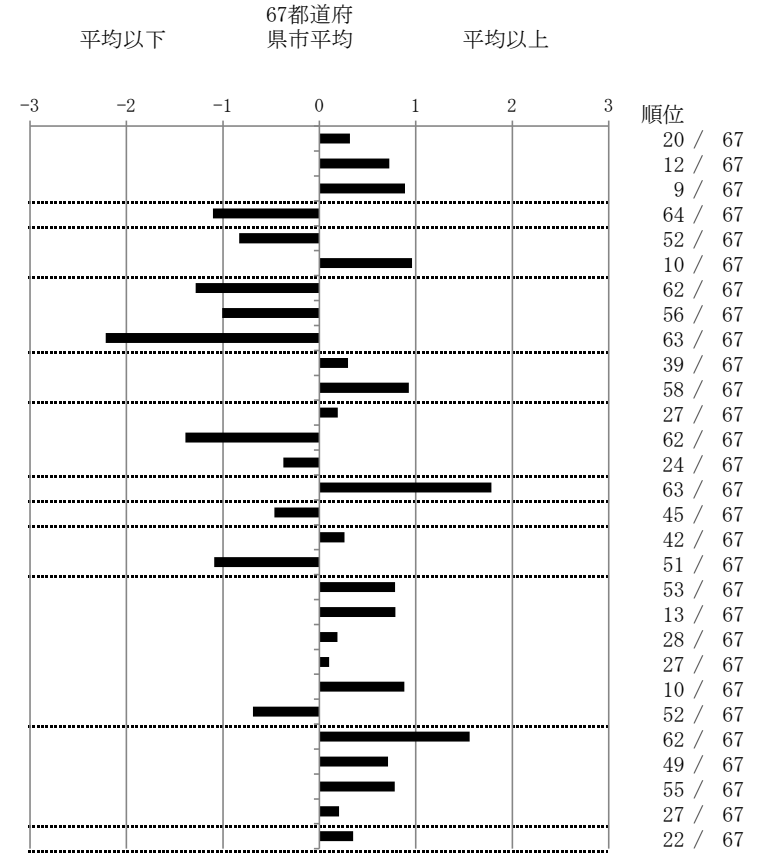
徳島県

人口	763,864
新登録者数	124
罹患率(10万対)	16.2
年末活動性結核者数	88
有病率(10万対)	11.5
年末総登録数	314

	単位	指標値	67都道府 県市平均	基準化 偏差
蔓延状況				
1 全結核罹患率	10万対	16.23	14.82	0.32
2 喀痰塗抹陽性肺結核罹患率	10万対	7.33	5.84	0.73
3 結核死亡率	10万対	2.11	1.60	0.89
潜在性結核感染症				
4 潜在性結核感染症治療対象者届出率	10万対	3.14	5.60	-1.10
患者背景				
5 新登録中外国出生者割合	%	2.42	4.91	-0.83
6 新登録中65歳以上割合	%	77.42	69.83	0.96
患者発見 発見の遅れ				
7 発病～初診2か月以上割合	%	7.14	17.36	-1.28
8 初診～診断1か月以上割合	%	15.79	21.55	-1.01
9 発病～診断3か月以上割合	%	0.00	17.36	-2.21
接触者健診				
10 新肺結核中接触者健診発見割合	%	3.23	4.00	-0.30
11 新登録患者1名あたり接触者健診実施数	延人数	4.54	8.73	-0.93
診断				
12 新登録中肺外結核割合	%	25.00	24.06	0.19
13 新肺結核中再治療割合	%	2.15	6.25	-1.39
14 新肺結核中菌陽性割合	%	88.17	86.34	0.37
治療				
15 新全結核80歳未満中7含む4剤処方割合	%	65.08	79.51	-1.78
入院期間				
16 前年登録肺結核退院者入院期間中央値	日	57.00	64.31	-0.47
治療期間				
17 前年全結核治療完遂継続者治療期間中央値	日	272.50	267.55	0.26
18 年末活動性全結核中2年以上治療割合	%	0.00	1.22	-1.09
治療成績				
19 肺喀塗陽性初回コホート治療成功割合	%	40.63	47.43	-0.78
20 肺喀塗陽性初回コホート死亡割合	%	28.13	23.05	0.79
21 肺喀塗陽性初回コホート失敗脱落割合	%	6.25	5.55	0.19
22 肺喀塗陽性初回コホート転出割合	%	3.13	2.90	0.10
23 肺喀塗陽性初回コホート12か月超治療割合	%	15.63	11.17	0.88
24 肺喀塗陽性初回コホート判定不能割合	%	6.25	9.90	-0.69
情報管理				
25 新肺有症状中発見遅れ期間把握割合	%	20.00	57.52	-1.56
26 新肺結核中培養等検査結果把握割合	%	69.89	80.42	-0.71
27 新肺培養陽性中薬剤感受性結果把握割合	%	49.02	64.90	-0.78
28 年末総登録中病状不明割合	%	26.75	23.96	0.20
その他				
29 年末活動性全結核中生活保護割合	%	7.95	6.39	0.35

- 3. 結核死亡率は人口動態による。
- 11. この指標値は前年の成績であり、接触者健診実施数は地域保健・健康増進事業報告の接触者健診実施総数より抜粋した。
- 16. 前年の新登録肺結核患者で登録時入院患者が対象である。
- 17. 前年の新登録患者で登録時入院または外来の患者が対象である。
- 19～24. 前年の新登録喀痰塗抹陽性肺結核初回治療患者が対象である。

指定都市別掲67都道府県市版



グラフと偏差の符号が逆： 順位は指標値
指標値番号：10, 11, 14, 15, 19, 25, 26, 27 による降順位