

結核管理図

平成28年

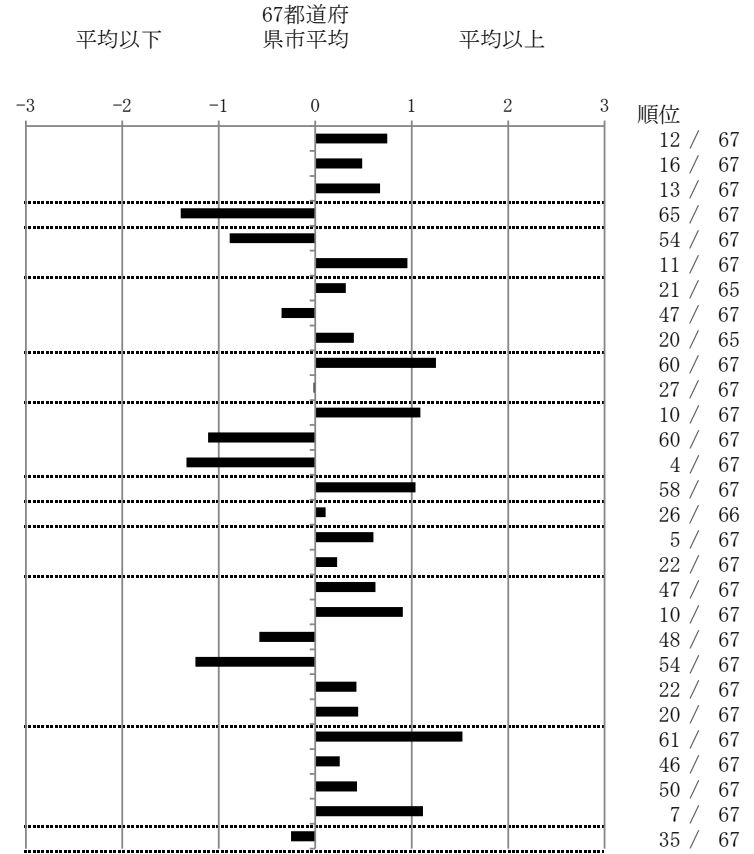
36

徳島県

		単位	指標値	67都道府 県市平均	基準化 偏差
人口	750,176				
新登録者数	120				
罹患率(10万対)	16.0				
年末活動性結核者数	74				
有病率(10万対)	9.9				
年末総登録数	236				
蔓延状況	1 全結核罹患率	10万対	16.00	13.04	0.75
	2 喀痰塗抹陽性肺結核罹患率	10万対	5.87	4.99	0.49
	3 結核死亡率	10万対	1.88	1.49	0.67
潜在性結核感染症	4 潜在性結核感染症治療対象者届出率	10万対	2.40	5.39	-1.39
患者背景	5 新登録中外国出生者割合	%	3.33	6.89	-0.89
	6 新登録中65歳以上割合	%	80.00	71.89	0.96
患者発見 発見の遅れ	7 発病～初診2か月以上割合	%	18.75	15.99	0.32
	8 初診～診断1か月以上割合	%	18.75	20.76	-0.35
	9 発病～診断3か月以上割合	%	18.75	15.61	0.40
接触者健診	10 新肺結核中接触者健診発見割合	%	0.00	3.63	-1.25
	11 新登録患者1名あたり接触者健診実施数	延人数	8.75	8.68	0.02
診断	12 新登録中肺外結核割合	%	29.17	23.92	1.09
	13 新肺結核中再治療割合	%	2.35	5.19	-1.11
	14 新肺結核中菌陽性割合	%	94.12	87.59	1.34
治療	15 新全結核80歳未満中Z含2・4剤処方割合	%	73.68	80.98	-1.04
入院期間	16 前年登録肺結核退院者入院期間中央値	日	66.00	64.28	0.11
治療期間	17 前年全結核治療完遂継続者治療期間中央値	日	280.00	267.62	0.60
	18 年末活動性全結核中2年以上治療割合	%	1.35	1.09	0.23
治療成績	19 肺喀塗陽性初回コホート治療成功割合	%	40.54	46.40	-0.62
	20 肺喀塗陽性初回コホート死亡割合	%	29.73	24.14	0.91
	21 肺喀塗陽性初回コホート失敗脱落割合	%	2.70	4.83	-0.58
	22 肺喀塗陽性初回コホート転出割合	%	0.00	3.19	-1.24
	23 肺喀塗陽性初回コホート12か月超治療割合	%	10.81	8.70	0.43
	24 肺喀塗陽性初回コホート判定不能割合	%	16.22	12.75	0.45
情報管理	25 新肺有症状中発見遅れ期間把握割合	%	22.86	62.40	-1.53
	26 新肺結核中培養等検査結果把握割合	%	83.53	86.73	-0.25
	27 新肺培養陽性中薬剤感受性結果把握割合	%	59.38	69.36	-0.43
	28 年末総登録中病状不明割合	%	34.32	19.85	1.12
その他	29 年末活動性全結核中生活保護割合	%	4.05	5.24	-0.25

- 3. 結核死亡率は人口動態による。
- 11. この指標値は前年の成績であり、接触者健診実施数は地域保健・健康増進事業報告の接触者健診実施総数より抜粋した。
- 16. 前年の新登録肺結核患者で登録時入院患者が対象である。
- 17. 前年の新登録患者で登録時入院または外来の患者が対象である。
- 19～24. 前年の新登録喀痰塗抹陽性肺結核初回治療患者が対象である。

指定都市別掲67都道府県市版



グラフと偏差の符号が逆：  
 指標値番号：10, 11, 14, 15, 19, 25, 26, 27  
 順位は指標値による降順位