

結核管理図

平成30年

36

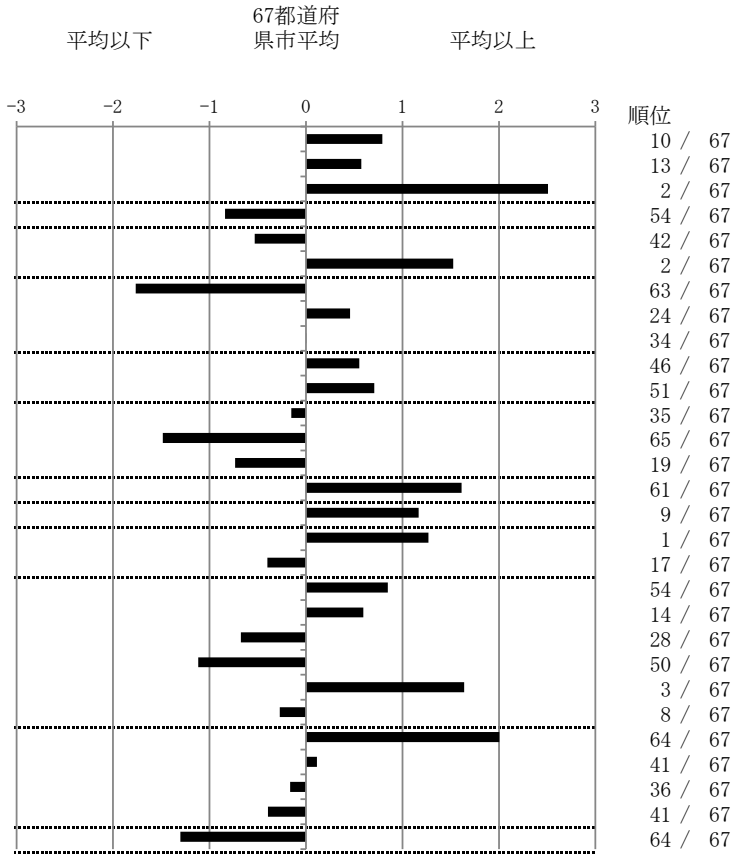
徳島県

人口	735,970
新登録者数	106
罹患率(10万対)	14.4
年末活動性結核者数	76
有病率(10万対)	10.3
年末総登録数	231

	単位	指標値	67都道府 県市平均	基準化 偏差
蔓延状況				
1 全結核罹患率	10万対	14.40	11.62	0.79
2 喀痰塗抹陽性肺結核罹患率	10万対	5.16	4.28	0.57
3 結核死亡率	10万対	3.15	1.76	2.51
潜在性結核感染症				
4 潜在性結核感染症治療対象者届出率	10万対	3.67	5.52	-0.84
患者背景				
5 新登録中外国出生者割合	%	6.60	9.71	-0.53
6 新登録中65歳以上割合	%	83.96	71.02	1.53
患者発見 発見の遅れ				
7 発病～初診2か月以上割合	%	0.00	18.09	-1.77
8 初診～診断1か月以上割合	%	23.91	21.03	0.46
9 発病～診断3か月以上割合	%	18.18	18.18	0.00
接触者健診				
10 新肺結核中接触者健診発見割合	%	2.47	3.99	-0.55
11 新登録患者1名あたり接触者健診実施数	延人数	5.69	8.50	-0.71
診断				
12 新登録中肺外結核割合	%	23.58	24.47	-0.15
13 新肺結核中再治療割合	%	1.23	5.09	-1.48
14 新肺結核中菌陽性割合	%	91.36	88.00	0.73
治療				
15 新全結核80歳未満中Z含む4剤処方割合	%	69.05	82.14	-1.61
入院期間				
16 前年登録肺結核退院者入院期間中央値	日	85.50	65.10	1.17
治療期間				
17 前年全結核治療完遂継続者治療期間中央値	日	293.00	267.16	1.27
18 年末活動性全結核中2年以上治療割合	%	0.00	0.29	-0.40
治療成績				
19 肺喀塗陽性初回コホート治療成功割合	%	58.33	64.10	-0.85
20 肺喀塗陽性初回コホート死亡割合	%	33.33	29.08	0.60
21 肺喀塗陽性初回コホート失敗脱落割合	%	0.00	0.75	-0.67
22 肺喀塗陽性初回コホート転出割合	%	0.00	2.56	-1.12
23 肺喀塗陽性初回コホート12か月超治療割合	%	8.33	3.38	1.64
24 肺喀塗陽性初回コホート判定不能割合	%	0.00	0.13	-0.27
情報管理				
25 新肺有症状中発見遅れ期間把握割合	%	17.46	68.94	-2.01
26 新肺結核中培養等検査結果把握割合	%	90.12	91.05	-0.11
27 新肺培養陽性中薬剤感受性結果把握割合	%	80.65	78.16	0.17
28 年末総登録中病状不明割合	%	12.99	18.29	-0.40
その他				
29 年末活動性全結核中生活保護割合	%	0.00	5.67	-1.30

- 3. 結核死亡率は人口動態による。
- 11. この指標値は前年の成績であり、接触者健診実施数は地域保健・健康増進事業報告の接触者健診実施総数より抜粋した。
- 16. 前年の新登録肺結核患者で登録時入院患者が対象である。
- 17. 前年の新登録患者で登録時入院または外来の患者が対象である。
- 19～24. 前年の新登録肺結核初回治療患者が対象である。

指定都市別掲67都道府県市版



グラフと偏差の符号が逆：  
指標値番号：10, 11, 14, 15, 19, 25, 26, 27  
順位は指標値による降順位