

結核管理図

2019年

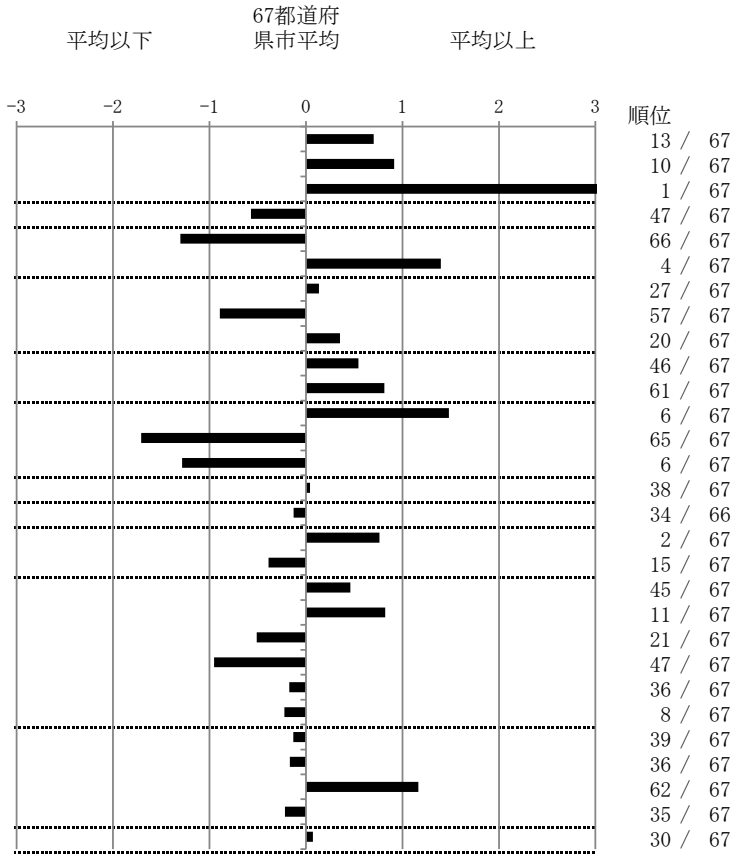
36

徳島県

|            |    | 単位   | 指標値    | 67都道府<br>県市平均 | 基準化<br>偏差 |
|------------|----|------|--------|---------------|-----------|
| 人口         |    |      |        |               |           |
| 新登録者数      |    |      |        |               |           |
| 罹患率(10万対)  |    |      |        |               |           |
| 年末活動性結核者数  |    |      |        |               |           |
| 有病率(10万対)  |    |      |        |               |           |
| 年末総登録数     |    |      |        |               |           |
| 蔓延状況       | 1  | 10万対 | 13.19  | 10.93         | 0.70      |
|            | 2  | 10万対 | 5.36   | 3.97          | 0.92      |
|            | 3  | 10万対 | 3.73   | 1.72          | 3.04      |
| 潜在性結核感染症   | 4  | 10万対 | 4.53   | 5.75          | -0.57     |
| 患者背景       | 5  | %    | 2.08   | 9.73          | -1.30     |
|            | 6  | %    | 82.29  | 70.80         | 1.40      |
| 患者発見 発見の遅れ | 7  | %    | 20.51  | 19.06         | 0.14      |
|            | 8  | %    | 14.29  | 20.12         | -0.89     |
|            | 9  | %    | 23.08  | 19.00         | 0.35      |
| 接触者健診      | 10 | %    | 3.13   | 5.24          | -0.54     |
|            | 11 | 延人数  | 4.89   | 8.49          | -0.81     |
| 診断         | 12 | %    | 33.33  | 25.01         | 1.48      |
|            | 13 | %    | 0.00   | 4.69          | -1.71     |
|            | 14 | %    | 93.75  | 87.13         | 1.28      |
| 治療         | 15 | %    | 84.62  | 84.89         | -0.04     |
| 入院期間       | 16 | 日    | 61.50  | 63.20         | -0.13     |
| 治療期間       | 17 | 日    | 281.50 | 263.40        | 0.76      |
|            | 18 | %    | 0.00   | 0.21          | -0.39     |
| 治療成績       | 19 | %    | 56.76  | 60.18         | -0.46     |
|            | 20 | %    | 37.84  | 30.80         | 0.82      |
|            | 21 | %    | 0.00   | 0.57          | -0.51     |
|            | 22 | %    | 0.00   | 1.98          | -0.95     |
|            | 23 | %    | 5.41   | 6.26          | -0.17     |
|            | 24 | %    | 0.00   | 0.20          | -0.22     |
| 情報管理       | 25 | %    | 69.64  | 66.39         | 0.13      |
|            | 26 | %    | 89.06  | 86.85         | 0.17      |
|            | 27 | %    | 50.98  | 73.92         | -1.17     |
|            | 28 | %    | 14.02  | 17.13         | -0.22     |
| その他        | 29 | %    | 5.88   | 5.57          | 0.07      |

- 3. 結核死亡率は人口動態による。
- 11. この指標値は前年の成績であり、接触者健診実施数は地域保健・健康増進事業報告の接触者健診実施総数より抜粋した。
- 16. 前年の新登録肺結核患者で登録時入院患者が対象である。
- 17. 前年の新登録患者で登録時入院または外来の患者が対象である。
- 19～24. 前年の新登録喀痰塗抹陽性肺結核初回治療患者が対象である。

指定都市別掲67都道府県市版



グラフと偏差の符号が逆：  
指標値番号：10, 11, 14, 15, 19, 25, 26, 27      順位は指標値  
による降順位