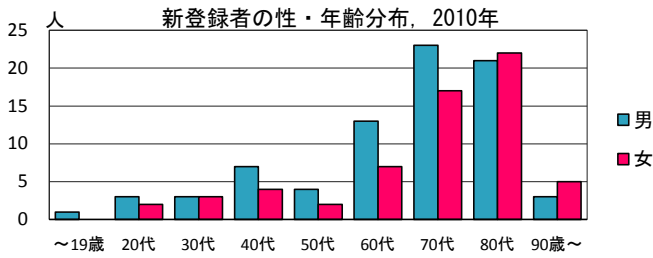
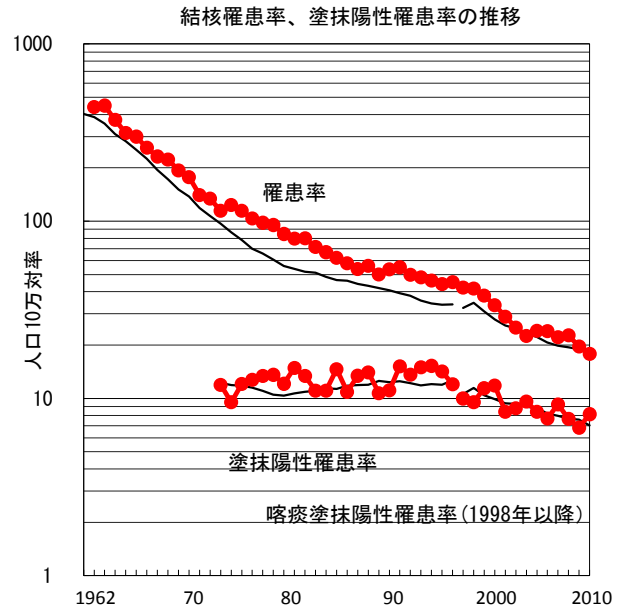
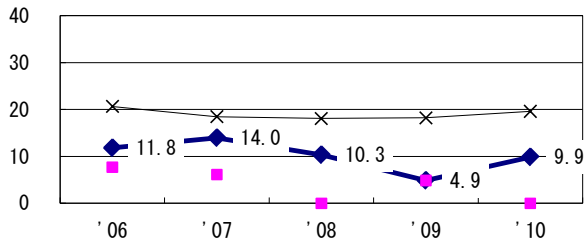


人口	785,873	人	(全国)
新登録中外国人	0	名	0.0% (4.1%)
新登録中ホームレス経験あり	0	名	0.0% (1.4%)
新登録30-59歳男中無職かつ生保	3	名	21.4% (10.8%)

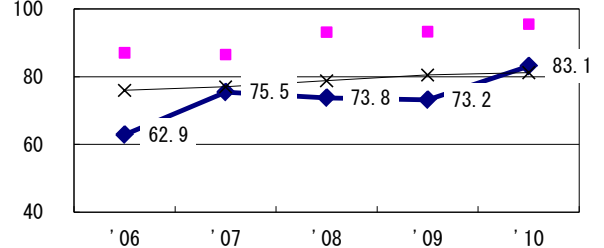
	'06	'07	'08	'09	'10
新登録数	193	177	180	155	140
人口10万対率	24.0	22.1	22.7	19.6	17.8
新登録肺結核喀痰塗抹陽性数	62	74	61	54	64
人口10万対率	7.7	9.3	7.7	6.8	8.1



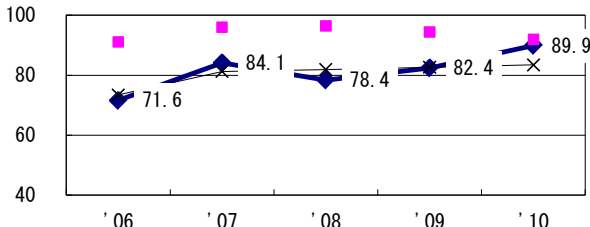
新登録有症状肺結核中発見の遅れ3か月以上割合



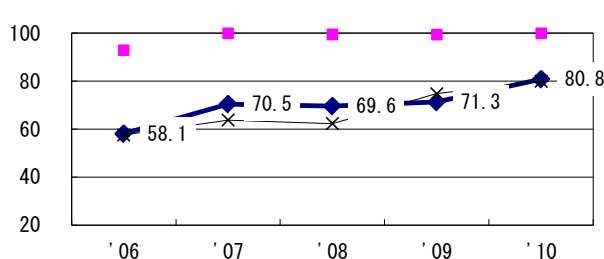
新登録80歳未満全結核中PZAを加えた4剤処方割合(化療無し・不明除く\*)



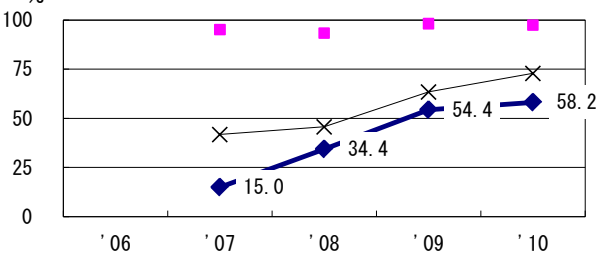
新登録肺結核中菌陽性割合



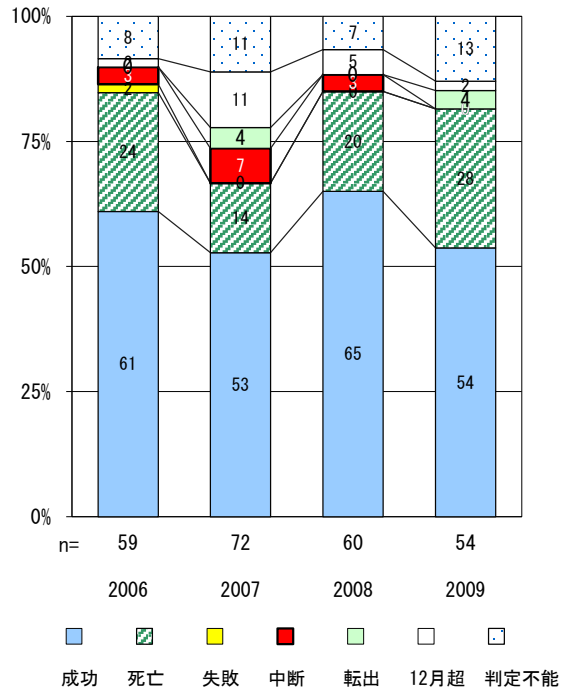
新登録肺結核中培養検査結果把握(陽性/陰性)割合



新登録肺結核培養陽性中薬剤感受性結果入力割合



前年登録喀痰塗抹陽性初回治療者の治療成績



	'06	'07	'08	'09	'10	登録年	'07	'08	'09	全国
† 発見の遅れ情報不明(%)	3.1	12.3	23.0	14.6	14.7	前年登録者全結核治療期間中央値(日)	276	275	278	(270)
‡ 化療無し・不明(%)	0.0	0.9	6.4	0.0	0.0	前年登録者肺結核退院者入院期間中央値(日)	70	71	61	(68)