

結核管理図

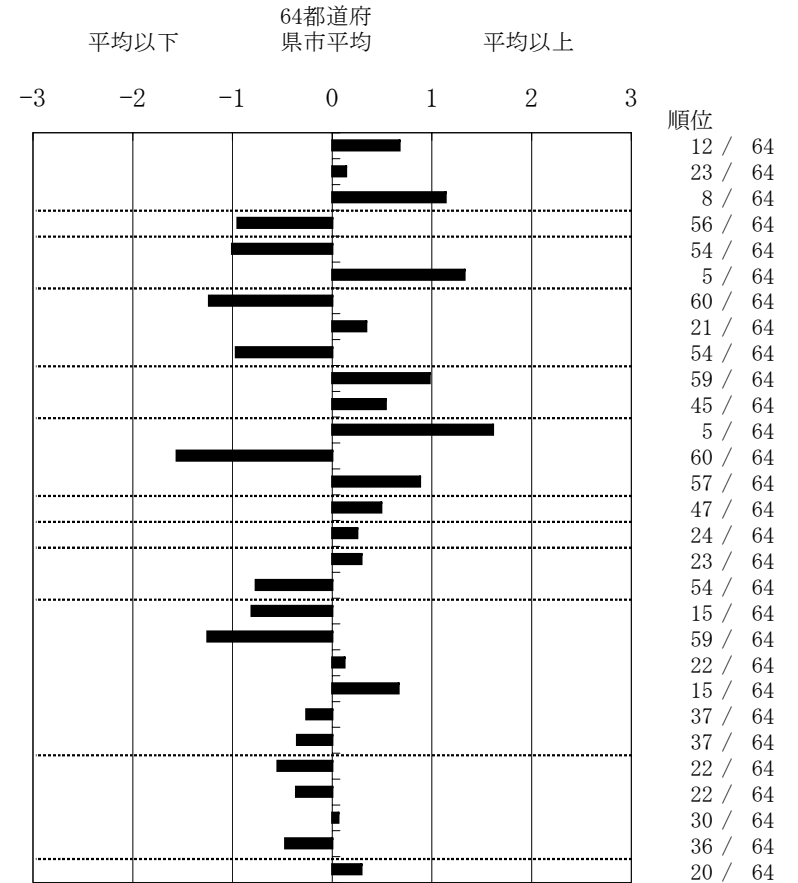
平成20年

36

徳島県

	単位	指標値	64都道府	基準化	
			県市平均	偏差	
人口					
新登録者数					
罹患率(10万対)					
年末活動性結核者数					
有病率(10万対)					
年末総登録数					
<hr/>					
蔓延状況	1 全結核罹患率	10万対	22.67	18.49	0.68
	2 喀痰塗抹陽性肺結核罹患率	10万対	7.68	7.31	0.14
	3 結核死亡率	10万対	2.41	1.69	1.14
潜在性結核感染症	4 潜在性結核感染症治療対象者届出率	10万対	1.39	3.47	-0.95
患者背景	5 新登録中外国籍割合	%	1.11	3.63	-1.00
	6 新登録中65歳以上割合	%	75.00	61.92	1.33
患者発見 発見の遅れ	7 発病～初診2か月以上割合	%	9.20	16.76	-1.23
	8 初診～診断1か月以上割合	%	22.73	20.36	0.34
	9 発病～診断3か月以上割合	%	10.34	16.17	-0.97
接触者健診	10 新肺結核中接触者健診発見割合	%	1.60	3.56	-0.98
	11 新登録患者1名あたり接触者健診実施数 延人数		2.11	2.76	-0.54
診断	12 新登録中肺外結核割合	%	30.56	22.89	1.61
	13 新肺結核中再治療割合	%	3.20	8.18	-1.56
	14 新肺結核中菌陽性割合	%	78.40	82.88	-0.88
治療	15 新全結核80歳未満中Z含む4剤処方割合	%	69.09	73.38	-0.49
	16 前年登録肺結核退院者入院期間中央値	日	70.00	66.31	0.25
	17 前年全結核治療完遂継続者治療期間中央値	日	276.00	268.62	0.29
	18 年末活動性全結核中2年以上治療割合	%	1.31	2.65	-0.77
治療成績	19 肺喀塗陽性初回コホート治療成功割合	%	52.78	44.84	0.81
	20 肺喀塗陽性初回コホート死亡割合	%	13.89	19.95	-1.25
	21 肺喀塗陽性初回コホート失敗脱落割合	%	6.94	6.44	0.12
	22 肺喀塗陽性初回コホート転出割合	%	4.17	2.74	0.67
	23 肺喀塗陽性初回コホート12か月超治療割合	%	11.11	12.40	-0.26
	24 肺喀塗陽性初回コホート判定不能割合	%	11.11	13.63	-0.35
情報管理	25 新肺有症状中発見遅れ期間把握割合	%	76.99	64.86	0.55
	26 新肺結核中培養等検査結果把握割合	%	69.60	62.48	0.36
	27 新肺培養陽性中薬剤感受性結果把握割合	%	34.43	35.99	-0.06
	28 年末総登録中病状不明割合	%	10.53	15.98	-0.47
その他	29 年末活動性全結核中生活保護割合	%	7.19	5.81	0.29

指定都市別掲64都道府県市版



- 3. 結核死亡率は人口動態による。
- 11. この指標値は前年の成績であり、接触者検診実施数は地域保健・老人保健事業報告の定期外患者家族検診実施数より抜粋した。
- 16. 前年の新登録肺結核患者で登録時入院患者が対象である。
- 17. 前年の新登録患者で登録時入院または外来の患者が対象である。
- 19～24. 前年の新登録喀痰塗抹陽性肺結核初回治療患者が対象である。

グラフと偏差の符号が逆： 順位は指標値
指標値番号：10, 11, 14, 15, 19, 25, 26, 27 による降順位