

結核管理図

平成21年

36

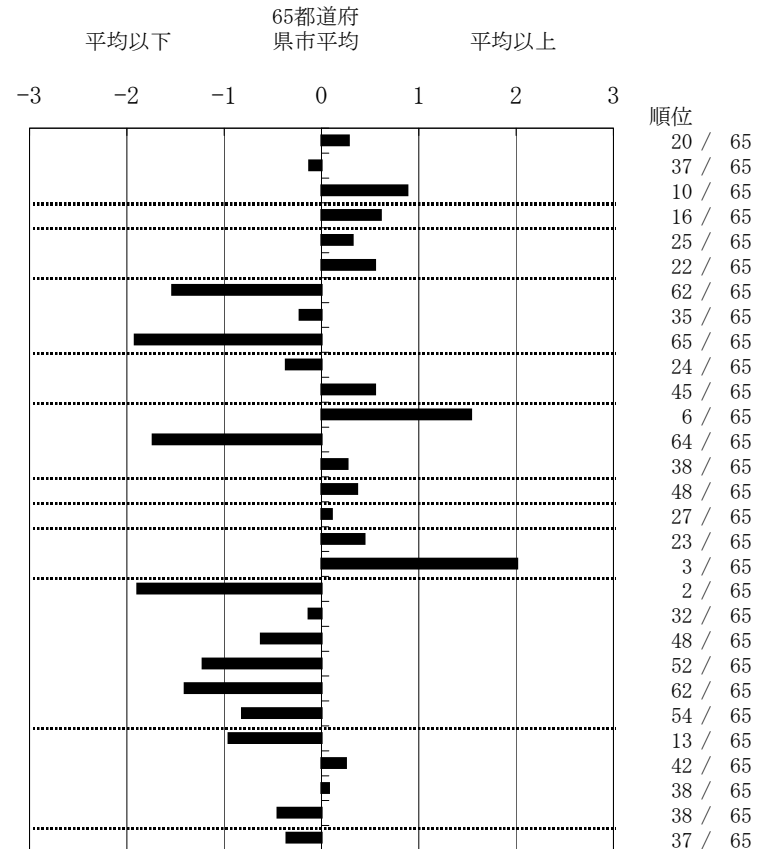
徳島県

人口	789,230
新登録者数	155
罹患率(10万対)	19.6
年末活動性結核者数	133
有病率(10万対)	16.9
年末総登録数	340

	単位	指標値	65都道府 県市平均	基準化 偏差
蔓延状況				
1 全結核罹患率	10万対	19.64	18.00	0.28
2 喀痰塗抹陽性肺結核罹患率	10万対	6.84	7.19	-0.12
3 結核死亡率	10万対	2.17	1.67	0.88
潜在性結核感染症				
4 潜在性結核感染症治療対象者届出率	10万対	3.67	2.88	0.61
患者背景				
5 新登録中外国籍割合	%	4.52	3.69	0.32
6 新登録中65歳以上割合	%	69.03	63.87	0.55
患者発見 発見の遅れ				
7 発病～初診2か月以上割合	%	7.32	17.15	-1.53
8 初診～診断1か月以上割合	%	20.00	21.47	-0.22
9 発病～診断3か月以上割合	%	4.88	17.36	-1.92
接触者健診				
10 新肺結核中接触者健診発見割合	%	3.70	3.13	0.36
11 新登録患者1名あたり接触者健診実施数	延人数	5.23	7.81	-0.55
診断				
12 新登録中肺外結核割合	%	30.32	23.32	1.53
13 新肺結核中再治療割合	%	1.85	8.02	-1.73
14 新肺結核中菌陽性割合	%	82.41	83.84	-0.27
治療				
15 新全結核80歳未満中Z含む4剤処方割合	%	73.20	76.31	-0.36
入院期間				
16 前年登録肺結核退院者入院期間中央値	日	71.00	69.35	0.10
治療期間				
17 前年全結核治療完遂継続者治療期間中央値	日	275.00	266.08	0.44
18 年末活動性全結核中2年以上治療割合	%	6.02	2.51	2.01
治療成績				
19 肺喀塗陽性初回コホート治療成功割合	%	65.00	47.96	1.89
20 肺喀塗陽性初回コホート死亡割合	%	20.00	20.71	-0.13
21 肺喀塗陽性初回コホート失敗脱落割合	%	3.33	5.29	-0.62
22 肺喀塗陽性初回コホート転出割合	%	0.00	2.44	-1.22
23 肺喀塗陽性初回コホート12か月超治療割合	%	5.00	12.10	-1.40
24 肺喀塗陽性初回コホート判定不能割合	%	6.67	11.50	-0.82
情報管理				
25 新肺有症状中発見遅れ期間把握割合	%	85.42	63.99	0.96
26 新肺結核中培養等検査結果把握割合	%	71.30	75.44	-0.25
27 新肺培養陽性中薬剤感受性結果把握割合	%	54.39	56.09	-0.08
28 年末総登録中病状不明割合	%	9.71	14.97	-0.45
その他				
29 年末活動性全結核中生活保護割合	%	4.51	6.33	-0.36

- 3. 結核死亡率は人口動態による。
- 11. この指標値は前年の成績であり、接触者健診実施数は地域保健・健康増進事業報告の定期外健診実施総数より抜粋した。
- 16. 前年の新登録肺結核患者で登録時入院患者が対象である。
- 17. 前年の新登録患者で登録時入院または外来の患者が対象である。
- 19～24. 前年の新登録喀痰塗抹陽性肺結核初回治療患者が対象である。

指定都市別掲65都道府県市版



グラフと偏差の符号が逆：  
指標値番号：10, 11, 14, 15, 19, 25, 26, 27

順位は指標値  
による降順位