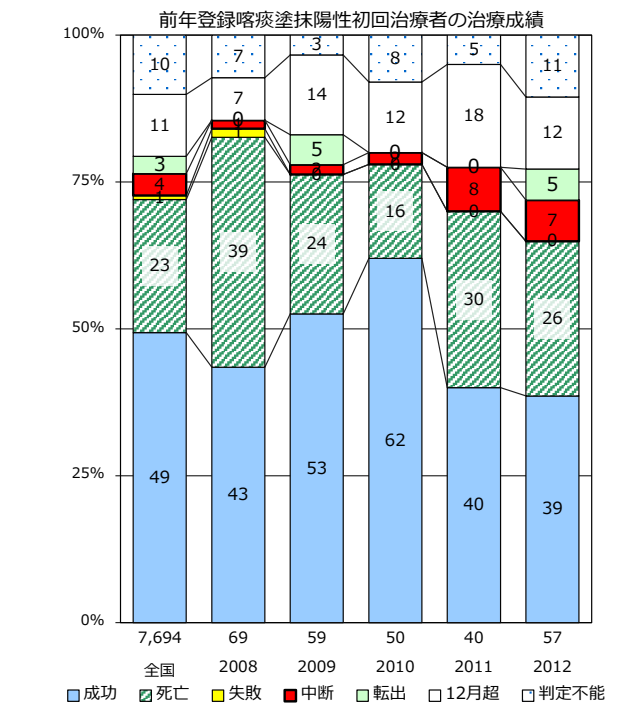
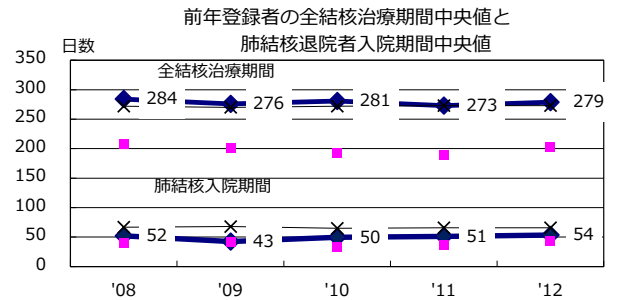
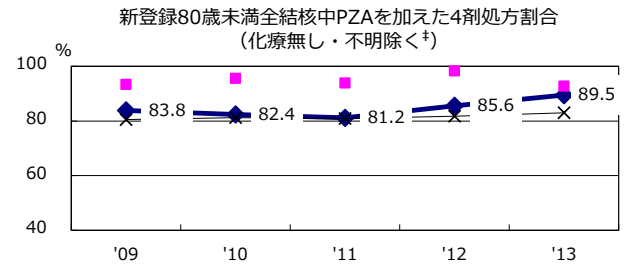
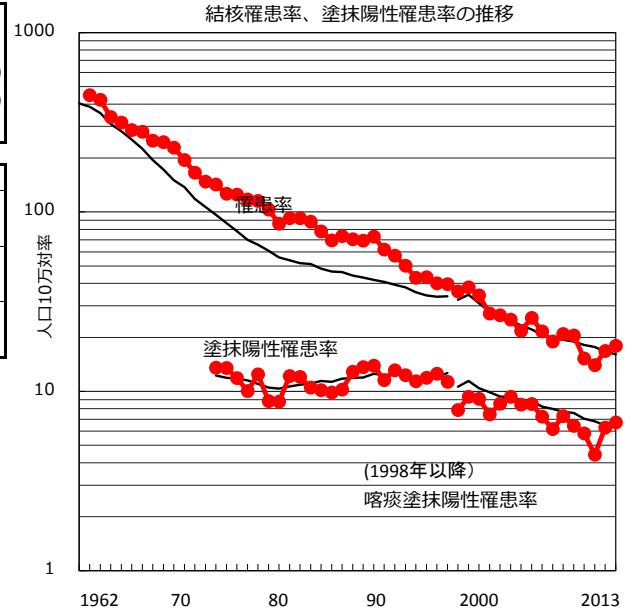
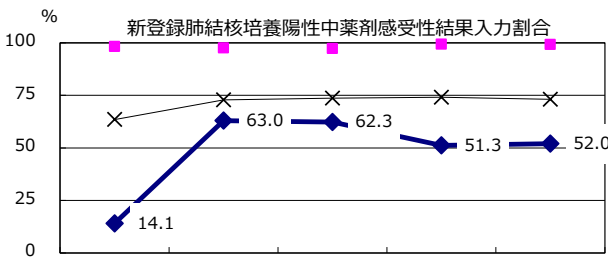
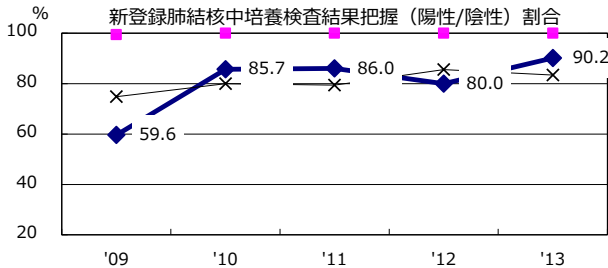
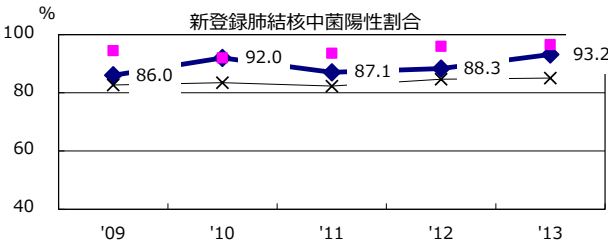
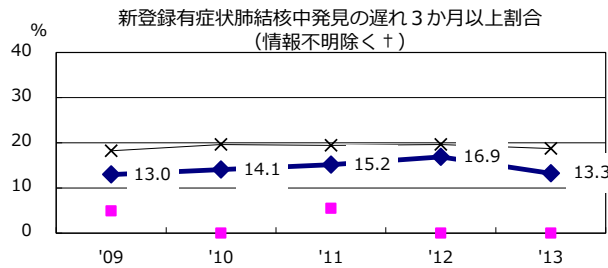
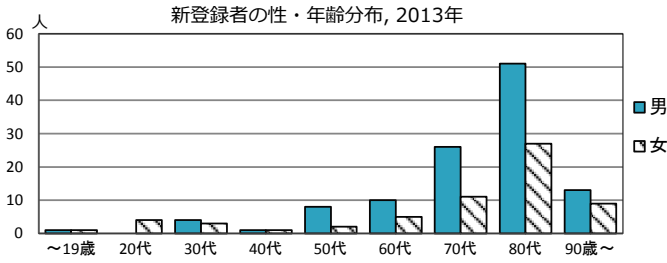


| 2013年 疫学統計 | | | |
|-------------------|---------|---|-------------|
| 人口 | 985,487 | 人 | (全国) |
| 新登録中外国人 | 3 | 名 | 1.7% (5.2%) |
| 新登録中ホームレス経験あり | 0 | 名 | 0.0% (1.3%) |
| 新登録30-59歳男中無職かつ生保 | 1 | 名 | 7.7% (8.9%) |

| 年次推移(年) | '09 | '10 | '11 | '12 | '13 |
|---------------|------|------|------|------|------|
| 新登録数 | 205 | 152 | 139 | 166 | 177 |
| 人口10万対率 | 20.5 | 15.3 | 14.0 | 16.8 | 18.0 |
| 新登録肺結核喀痰塗抹陽性数 | 64 | 58 | 44 | 62 | 66 |
| 人口10万対率 | 6.4 | 5.8 | 4.4 | 6.3 | 6.7 |
| 潜在性結核 | 44 | 36 | 43 | 37 | 30 |
| 人口10万対率 | 4.4 | 3.6 | 4.3 | 3.7 | 3.0 |



+発見の遅れ情報不明(%) '09 49.1 '10 17.0 '11 10.8 '12 17.2 '13 6.7
 †化療無し・不明(%) '09 0.0 '10 0.0 '11 1.4 '12 5.3 '13 1.3