

結核管理図

平成22年

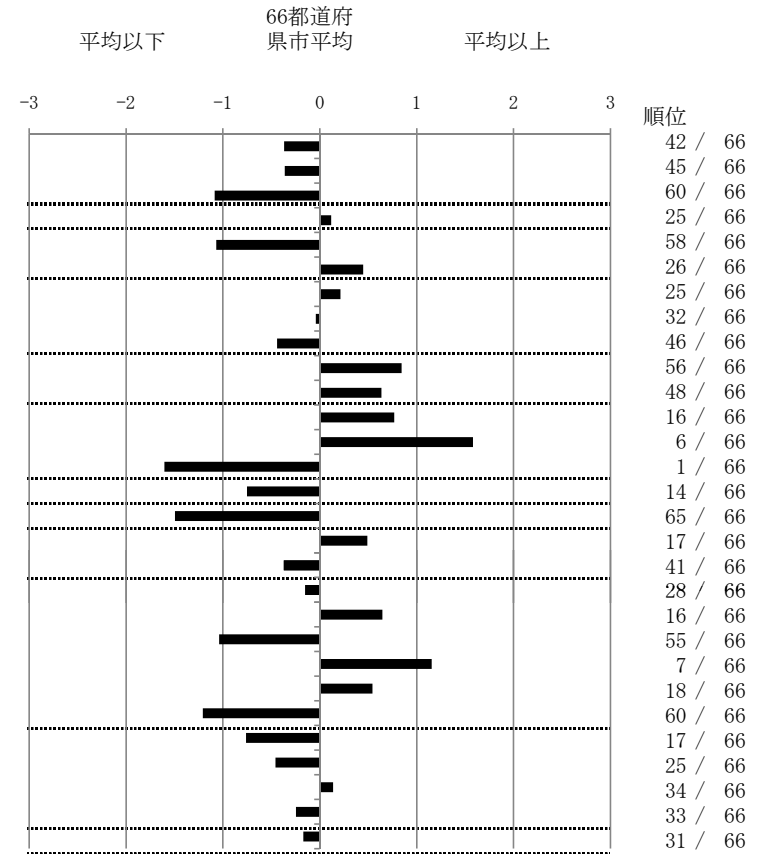
37

香川県

		単位	指標値	66都道府 県市平均	基準化 偏差
人口	995,779				
新登録者数	152				
罹患率(10万対)	15.3				
年末活動性結核者数	125				
有病率(10万対)	12.6				
年末総登録数	432				
<hr/>					
蔓延状況	1 全結核罹患率	10万対	15.26	17.34	-0.37
	2 喀痰塗抹陽性肺結核罹患率	10万対	5.82	6.73	-0.36
	3 結核死亡率	10万対	1.01	1.63	-1.08
潜在性結核感染症	4 潜在性結核感染症治療対象者届出率	10万対	3.62	3.42	0.12
患者背景	5 新登録中外国籍割合	%	1.32	3.66	-1.07
	6 新登録中65歳以上割合	%	68.42	64.05	0.45
患者発見 発見の遅れ	7 発病～初診2か月以上割合	%	17.33	15.85	0.21
	8 初診～診断1か月以上割合	%	22.47	22.75	-0.04
	9 発病～診断3か月以上割合	%	14.10	17.34	-0.44
接触者健診	10 新肺結核中接触者健診発見割合	%	1.79	3.39	-0.84
	11 新登録患者1名あたり接触者健診実施数	延人数	4.41	6.81	-0.64
診断	12 新登録中肺外結核割合	%	26.32	22.63	0.77
	13 新肺結核中再治療割合	%	12.50	8.09	1.58
	14 新肺結核中菌陽性割合	%	91.96	84.32	1.60
治療	15 新全結核80歳未満中Z含む4剤処方割合	%	82.42	77.06	0.75
入院期間	16 前年登録肺結核退院者入院期間中央値	日	42.50	68.64	-1.50
治療期間	17 前年全結核治療完遂継続者治療期間中央値	日	276.00	263.08	0.49
	18 年末活動性全結核中2年以上治療割合	%	1.60	2.10	-0.37
治療成績	19 肺喀塗陽性初回コホート治療成功割合	%	52.54	51.33	0.15
	20 肺喀塗陽性初回コホート死亡割合	%	23.73	20.52	0.65
	21 肺喀塗陽性初回コホート失敗脱落割合	%	1.69	4.88	-1.04
	22 肺喀塗陽性初回コホート転出割合	%	5.08	2.58	1.16
	23 肺喀塗陽性初回コホート12か月超治療割合	%	13.56	11.01	0.54
	24 肺喀塗陽性初回コホート判定不能割合	%	3.39	9.68	-1.21
情報管理	25 新肺有症状中発見遅れ期間把握割合	%	82.98	66.09	0.76
	26 新肺結核中培養等検査結果把握割合	%	85.71	78.75	0.46
	27 新肺培養陽性中薬剤感受性結果把握割合	%	62.96	65.50	-0.14
	28 年末総登録中病状不明割合	%	10.65	13.08	-0.25
その他	29 年末活動性全結核中生活保護割合	%	5.60	6.47	-0.17

- 3. 結核死亡率は人口動態による。
- 11. この指標値は前年の成績であり、接触者健診実施数は地域保健・健康増進事業報告の定期外健診実施総数より抜粋した。
- 16. 前年の新登録肺結核患者で登録時入院患者が対象である。
- 17. 前年の新登録患者で登録時入院または外来の患者が対象である。
- 19～24. 前年の新登録喀痰塗抹陽性肺結核初回治療患者が対象である。

指定都市別掲66都道府県市版



グラフと偏差の符号が逆： 順位は指標値
指標値番号：10, 11, 14, 15, 19, 25, 26, 27 による降順位