

結核管理図

平成23年

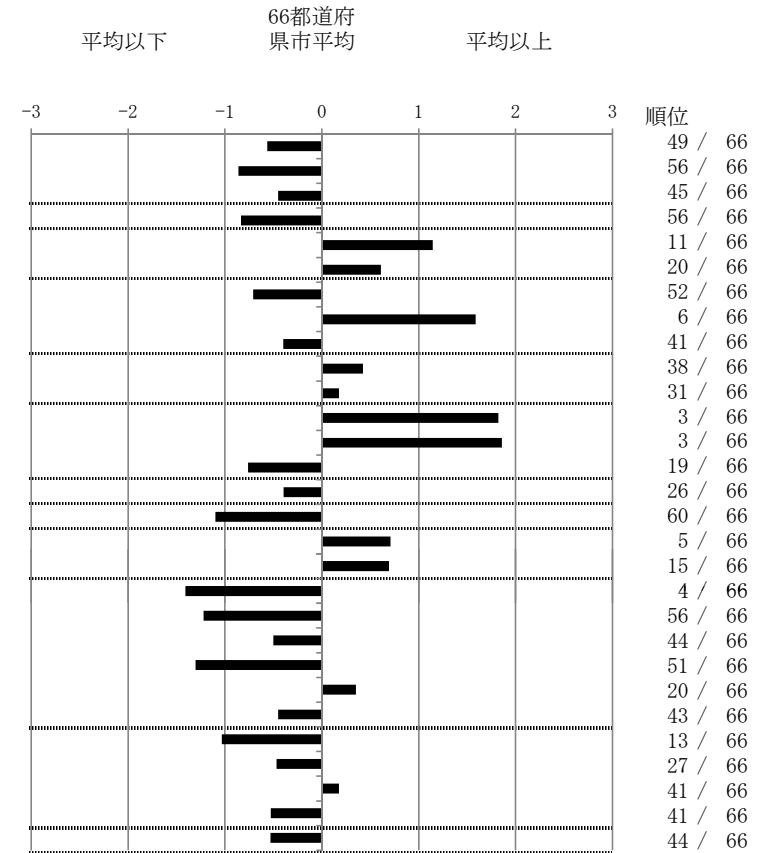
37

香川県

| | | 単位 | 指標値 | 66都道府 県市平均 | 基準化 偏差 |
|------------|-------------------------|------|--------|---------------|-----------|
| 人口 | 991,947 | | | | |
| 新登録者数 | 139 | | | | |
| 罹患率(10万対) | 14.0 | | | | |
| 年末活動性結核者数 | 111 | | | | |
| 有病率(10万対) | 11.2 | | | | |
| 年末総登録数 | 382 | | | | |
| 蔓延状況 | 1 全結核罹患率 | 10万対 | 14.01 | 16.97 | -0.56 |
| | 2 喀痰塗抹陽性肺結核罹患率 | 10万対 | 4.44 | 6.41 | -0.86 |
| | 3 結核死亡率 | 10万対 | 1.42 | 1.70 | -0.45 |
| 潜在性結核感染症 | 4 潜在性結核感染症治療対象者届出率 | 10万対 | 4.33 | 7.81 | -0.84 |
| 患者背景 | 5 新登録中外国籍割合 | % | 6.47 | 3.72 | 1.15 |
| | 6 新登録中65歳以上割合 | % | 70.50 | 64.97 | 0.61 |
| 患者発見 発見の遅れ | 7 発病～初診2か月以上割合 | % | 12.90 | 17.79 | -0.71 |
| | 8 初診～診断1か月以上割合 | % | 33.82 | 23.47 | 1.59 |
| | 9 発病～診断3か月以上割合 | % | 15.15 | 18.27 | -0.40 |
| 接触者健診 | 10 新肺結核中接触者健診発見割合 | % | 3.23 | 4.54 | -0.43 |
| | 11 新登録患者1名あたり接触者健診実施数 | 延人数 | 5.76 | 6.36 | -0.18 |
| 診断 | 12 新登録中肺外結核割合 | % | 33.09 | 23.74 | 1.82 |
| | 13 新肺結核中再治療割合 | % | 12.90 | 7.68 | 1.86 |
| | 14 新肺結核中菌陽性割合 | % | 87.10 | 83.50 | 0.76 |
| 治療 化療 | 15 新全結核80歳未満中Z含む4剤処方割合 | % | 80.00 | 76.84 | 0.39 |
| 入院期間 | 16 前年登録肺結核退院者入院期間中央値 | 日 | 49.50 | 67.97 | -1.10 |
| 治療期間 | 17 前年全結核治療完遂継続者治療期間中央値 | 日 | 281.00 | 266.35 | 0.71 |
| | 18 年末活動性全結核中2年以上治療割合 | % | 2.70 | 1.77 | 0.69 |
| 治療成績 | 19 肺喀塗陽性初回コホート治療成功割合 | % | 62.00 | 50.39 | 1.40 |
| | 20 肺喀塗陽性初回コホート死亡割合 | % | 16.00 | 23.09 | -1.22 |
| | 21 肺喀塗陽性初回コホート失敗脱落割合 | % | 2.00 | 3.44 | -0.50 |
| | 22 肺喀塗陽性初回コホート転出割合 | % | 0.00 | 2.35 | -1.30 |
| | 23 肺喀塗陽性初回コホート12か月超治療割合 | % | 12.00 | 10.18 | 0.35 |
| | 24 肺喀塗陽性初回コホート判定不能割合 | % | 8.00 | 10.55 | -0.45 |
| 情報管理 | 25 新肺有症状中発見遅れ期間把握割合 | % | 89.19 | 66.77 | 1.03 |
| | 26 新肺結核中培養等検査結果把握割合 | % | 86.02 | 79.04 | 0.47 |
| | 27 新肺培養陽性中薬剤感受性結果把握割合 | % | 62.32 | 65.71 | -0.18 |
| | 28 年末総登録中病状不明割合 | % | 6.81 | 11.95 | -0.53 |
| その他 | 29 年末活動性全結核中生活保護割合 | % | 3.60 | 6.34 | -0.53 |

- 3. 結核死亡率は人口動態による。
- 11. この指標値は前年の成績であり、接触者健診実施数は地域保健・健康増進事業報告の定期外健診実施総数より抜粋した。
- 16. 前年の新登録肺結核患者で登録時入院患者が対象である。
- 17. 前年の新登録患者で登録時入院または外来の患者が対象である。
- 19～24. 前年の新登録肺結核初回治療患者が対象である。

指定都市別掲66都道府県市版



グラフと偏差の符号が逆：
指標番号：10, 11, 14, 15, 19, 25, 26, 27

順位は指標値
による降順位