

結核管理図

平成24年

37

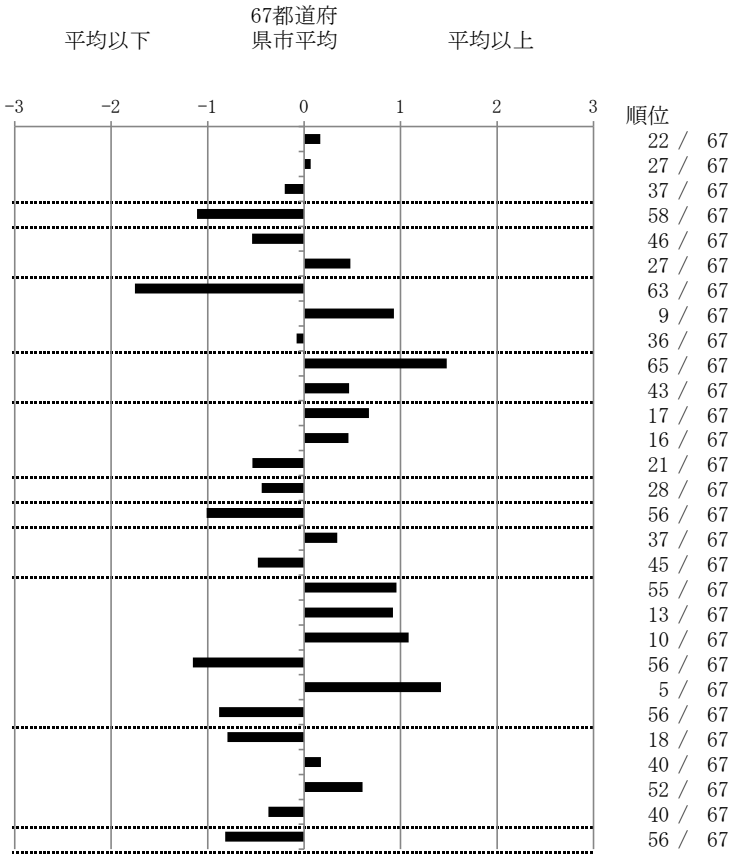
香川県

人口	989,087
新登録者数	166
罹患率(10万対)	16.8
年末活動性結核者数	122
有病率(10万対)	12.3
年末総登録数	366

	単位	指標値	67都道府 県市平均	基準化 偏差
蔓延状況				
1 全結核罹患率	10万対	16.78	15.92	0.17
2 喀痰塗抹陽性肺結核罹患率	10万対	6.27	6.11	0.07
3 結核死亡率	10万対	1.53	1.64	-0.20
潜在性結核感染症				
4 潜在性結核感染症治療対象者届出率	10万対	3.74	6.88	-1.11
患者背景				
5 新登録中外国出生者割合	%	3.01	4.71	-0.54
6 新登録中65歳以上割合	%	71.08	67.00	0.48
患者発見 発見の遅れ				
7 発病～初診2か月以上割合	%	5.56	17.10	-1.75
8 初診～診断1か月以上割合	%	27.71	21.67	0.93
9 発病～診断3か月以上割合	%	16.88	17.44	-0.08
接触者健診				
10 新肺結核中接触者健診発見割合	%	0.00	4.12	-1.48
11 新登録患者1名あたり接触者健診実施数	延人数	6.93	9.40	-0.47
診断				
12 新登録中肺外結核割合	%	27.71	24.42	0.67
13 新肺結核中再治療割合	%	7.50	6.32	0.46
14 新肺結核中菌陽性割合	%	88.33	85.85	0.54
治療				
15 新全結核80歳未満中Z含む4剤処方割合	%	81.05	78.03	0.44
入院期間				
16 前年登録肺結核退院者入院期間中央値	日	51.00	65.10	-1.01
治療期間				
17 前年全結核治療完遂継続者治療期間中央値	日	273.00	265.24	0.34
18 年末活動性全結核中2年以上治療割合	%	0.82	1.52	-0.48
治療成績				
19 肺喀塗陽性初回コホート治療成功割合	%	40.00	48.62	-0.96
20 肺喀塗陽性初回コホート死亡割合	%	30.00	24.26	0.92
21 肺喀塗陽性初回コホート失敗脱落割合	%	7.50	4.10	1.08
22 肺喀塗陽性初回コホート転出割合	%	0.00	2.92	-1.15
23 肺喀塗陽性初回コホート12か月超治療割合	%	17.50	10.69	1.42
24 肺喀塗陽性初回コホート判定不能割合	%	5.00	9.40	-0.88
情報管理				
25 新肺有症状中発見遅れ期間把握割合	%	82.80	66.67	0.79
26 新肺結核中培養等検査結果把握割合	%	80.00	82.46	-0.17
27 新肺培養陽性中薬剤感受性結果把握割合	%	51.25	64.06	-0.61
28 年末総登録中病状不明割合	%	20.49	25.83	-0.37
その他				
29 年末活動性全結核中生活保護割合	%	2.46	6.52	-0.82

- 3. 結核死亡率は人口動態による。
- 11. この指標値は前年の成績であり、接触者健診実施数は地域保健・健康増進事業報告の定期外健診実施総数より抜粋した。
- 16. 前年の新登録肺結核患者で登録時入院患者が対象である。
- 17. 前年の新登録患者で登録時入院または外来の患者が対象である。
- 19～24. 前年の新登録肺結核初回治療患者が対象である。

指定都市別掲67都道府県市版



グラフと偏差の符号が逆：
指標値番号：10, 11, 14, 15, 19, 25, 26, 27
順位は指標値による降順位