

結核管理図

平成25年

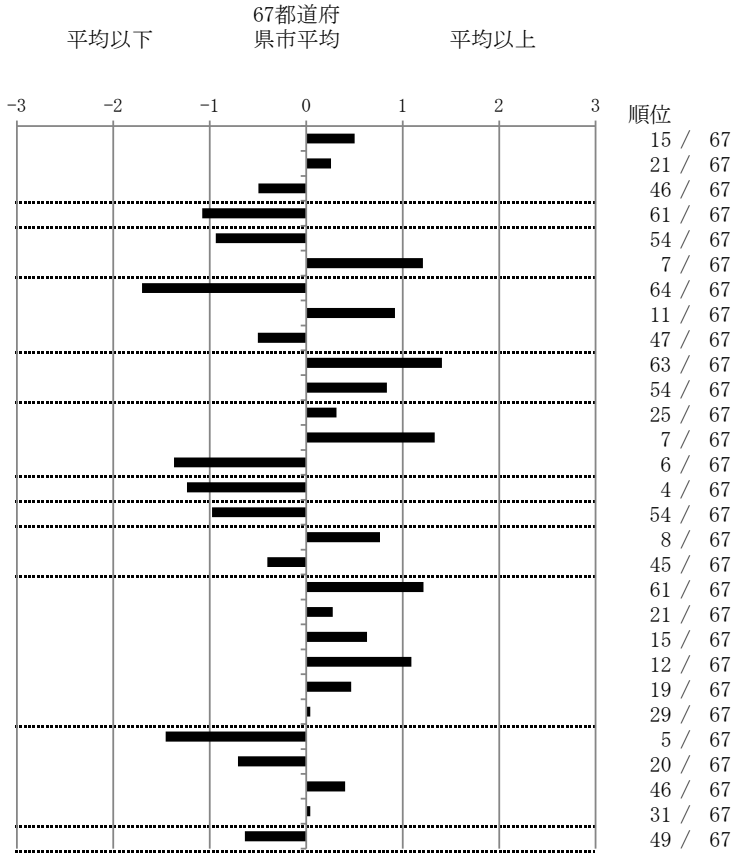
37

香川県

		単位	指標値	67都道府 県市平均	基準化 偏差
人口	985,487				
新登録者数	177				
罹患率(10万対)	18.0				
年末活動性結核者数	121				
有病率(10万対)	12.3				
年末総登録数	382				
蔓延状況	1 全結核罹患率	10万対	17.96	15.48	0.50
	2 喀痰塗抹陽性肺結核罹患率	10万対	6.70	6.10	0.26
	3 結核死亡率	10万対	1.33	1.63	-0.50
潜在性結核感染症	4 潜在性結核感染症治療対象者届出率	10万対	3.04	5.35	-1.08
患者背景	5 新登録中外国出生者割合	%	1.69	4.47	-0.94
	6 新登録中65歳以上割合	%	80.23	69.21	1.21
患者発見 発見の遅れ	7 発病～初診2か月以上割合	%	4.08	16.83	-1.70
	8 初診～診断1か月以上割合	%	28.43	21.53	0.92
	9 発病～診断3か月以上割合	%	13.27	17.23	-0.50
接触者健診	10 新肺結核中接触者健診発見割合	%	0.76	3.82	-1.41
	11 新登録患者1名あたり接触者健診実施数	延人数	5.62	9.05	-0.84
診断	12 新登録中肺外結核割合	%	25.42	23.68	0.32
	13 新肺結核中再治療割合	%	9.85	6.18	1.33
	14 新肺結核中菌陽性割合	%	93.18	86.39	1.37
治療	15 新全結核80歳未満中Z含む4剤処方割合	%	88.31	79.43	1.24
入院期間	16 前年登録肺結核退院者入院期間中央値	日	53.50	67.13	-0.98
治療期間	17 前年全結核治療完遂継続者治療期間中央値	日	279.00	265.81	0.77
	18 年末活動性全結核中2年以上治療割合	%	0.83	1.25	-0.40
治療成績	19 肺喀塗陽性初回コホート治療成功割合	%	38.60	47.68	-1.22
	20 肺喀塗陽性初回コホート死亡割合	%	26.32	24.51	0.27
	21 肺喀塗陽性初回コホート失敗脱落割合	%	7.02	4.83	0.63
	22 肺喀塗陽性初回コホート転出割合	%	5.26	2.69	1.09
	23 肺喀塗陽性初回コホート12か月超治療割合	%	12.28	9.96	0.47
	24 肺喀塗陽性初回コホート判定不能割合	%	10.53	10.32	0.04
情報管理	25 新肺有症状中発見遅れ期間把握割合	%	93.33	60.97	1.46
	26 新肺結核中培養等検査結果把握割合	%	90.15	79.25	0.71
	27 新肺培養陽性中薬剤感受性結果把握割合	%	52.00	61.23	-0.40
	28 年末総登録中病状不明割合	%	23.56	23.04	0.04
その他	29 年末活動性全結核中生活保護割合	%	3.31	6.72	-0.64

- 3. 結核死亡率は人口動態による。
- 11. この指標値は前年の成績であり、接触者健診実施数は地域保健・健康増進事業報告の接触者健診実施総数より抜粋した。
- 16. 前年の新登録肺結核患者で登録時入院患者が対象である。
- 17. 前年の新登録患者で登録時入院または外来の患者が対象である。
- 19～24. 前年の新登録喀痰塗抹陽性肺結核初回治療患者が対象である。

指定都市別掲67都道府県市版



グラフと偏差の符号が逆：  
指標値番号：10, 11, 14, 15, 19, 25, 26, 27      順位は指標値  
による降順位