

結核管理図

平成26年

37

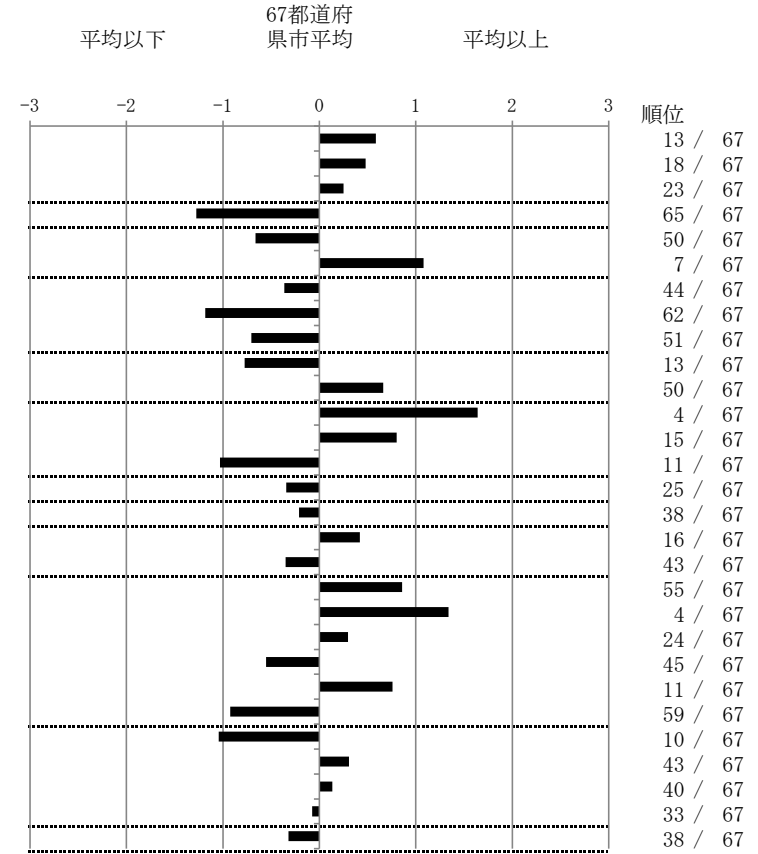
香川県

人口	981,082
新登録者数	171
罹患率(10万対)	17.4
年末活動性結核者数	121
有病率(10万対)	12.3
年末総登録数	397

		単位	指標値	67都道府 県市平均	基準化 偏差		
蔓延状況	1	全結核罹患率	10万対	17.43	14.82	0.59	
	2	喀痰塗抹陽性肺結核罹患率	10万対	6.83	5.84	0.48	
	3	結核死亡率	10万対	1.75	1.60	0.25	
潜在性結核感染症 患者背景	4	潜在性結核感染症治療対象者届出率	10万対	2.75	5.60	-1.28	
	5	新登録中外国出生者割合	%	2.92	4.91	-0.66	
患者発見 発見の遅れ	6	新登録中65歳以上割合	%	78.36	69.83	1.08	
	7	発病～初診2か月以上割合	%	14.47	17.36	-0.36	
	8	初診～診断1か月以上割合	%	14.77	21.55	-1.18	
接触者健診	9	発病～診断3か月以上割合	%	11.84	17.36	-0.70	
	10	新肺結核中接触者健診発見割合	%	6.03	4.00	0.78	
診断	11	新登録患者1名あたり接触者健診実施数	延人数	5.73	8.73	-0.66	
	12	新登録中肺外結核割合	%	32.16	24.06	1.64	
	13	新肺結核中再治療割合	%	8.62	6.25	0.80	
	14	新肺結核中菌陽性割合	%	91.38	86.34	1.03	
治療	15	新全結核80歳未満中Z含214剤処方割合	%	82.29	79.51	0.34	
	16	前年登録肺結核退院者入院期間中央値	日	61.00	64.31	-0.21	
	17	前年全結核治療完遂継続者治療期間中央値	日	275.50	267.55	0.42	
	18	年末活動性全結核中2年以上治療割合	%	0.83	1.22	-0.35	
	治療成績	19	肺喀塗陽性初回コホート治療成功割合	%	40.00	47.43	-0.86
		20	肺喀塗陽性初回コホート死亡割合	%	31.67	23.05	1.34
		21	肺喀塗陽性初回コホート失敗脱落割合	%	6.67	5.55	0.30
		22	肺喀塗陽性初回コホート転出割合	%	1.67	2.90	-0.55
23	肺喀塗陽性初回コホート12か月超治療割合	%	15.00	11.17	0.76		
24	肺喀塗陽性初回コホート判定不能割合	%	5.00	9.90	-0.92		
情報管理	25	新肺有症状中発見遅れ期間把握割合	%	82.61	57.52	1.04	
	26	新肺結核中培養等検査結果把握割合	%	75.86	80.42	-0.31	
	27	新肺培養陽性中薬剤感受性結果把握割合	%	62.16	64.90	-0.14	
その他	28	年末総登録中病状不明割合	%	22.92	23.96	-0.08	
	29	年末活動性全結核中生活保護割合	%	4.96	6.39	-0.32	

- 3. 結核死亡率は人口動態による。
- 11. この指標値は前年の成績であり、接触者健診実施数は地域保健・健康増進事業報告の接触者健診実施総数より抜粋した。
- 16. 前年の新登録肺結核患者で登録時入院患者が対象である。
- 17. 前年の新登録患者で登録時入院または外来の患者が対象である。
- 19～24. 前年の新登録喀痰塗抹陽性肺結核初回治療患者が対象である。

指定都市別掲67都道府県市版



グラフと偏差の符号が逆： 順位は指標値
指標値番号：10, 11, 14, 15, 19, 25, 26, 27 による降順位