

結核管理図

平成27年

37

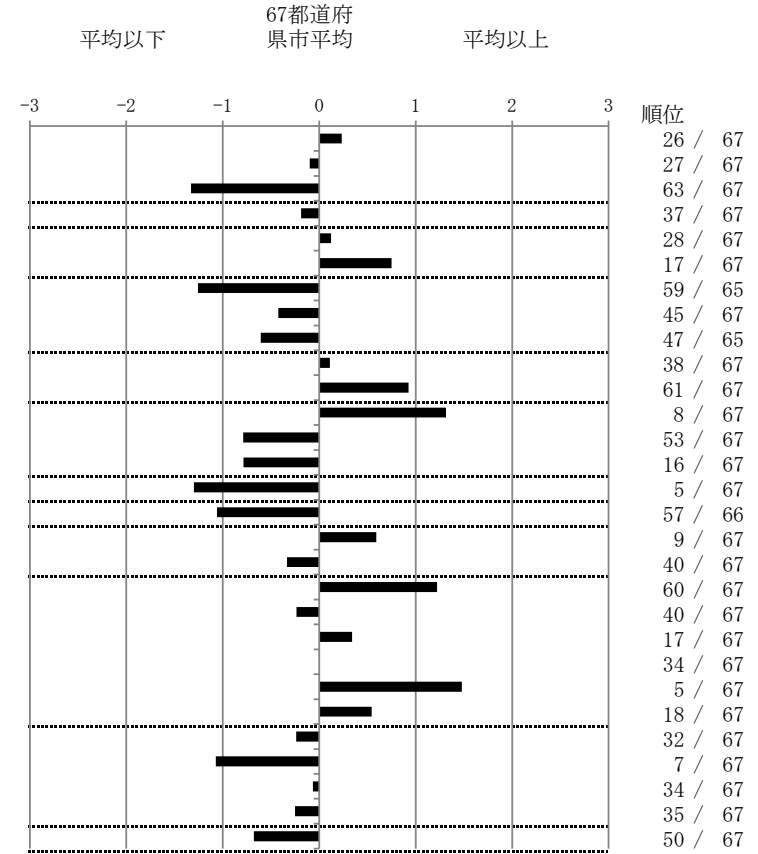
香川県

人口	976,756
新登録者数	144
罹患率(10万対)	14.7
年末活動性結核者数	109
有病率(10万対)	11.2
年末総登録数	360

		単位	指標値	67都道府 県市平均	基準化 偏差	
蔓延状況	1 全結核罹患率	10万対	14.74	13.78	0.23	
	2 喀痰塗抹陽性肺結核罹患率	10万対	5.22	5.42	-0.10	
	3 結核死亡率	10万対	0.72	1.53	-1.33	
潜在性結核感染症 患者背景	4 潜在性結核感染症治療対象者届出率	10万対	4.50	4.85	-0.19	
	5 新登録中外国出生者割合	%	6.25	5.82	0.12	
患者発見 発見の遅れ	6 新登録中65歳以上割合	%	77.08	70.69	0.75	
	7 発病～初診2か月以上割合	%	8.16	19.39	-1.26	
	8 初診～診断1か月以上割合	%	17.65	20.56	-0.42	
	9 発病～診断3か月以上割合	%	14.00	19.76	-0.61	
接触者健診	10 新肺結核中接触者健診発見割合	%	3.00	3.26	-0.11	
	11 新登録患者1名あたり接触者健診実施数	延人数	3.98	8.63	-0.93	
診断	12 新登録中肺外結核割合	%	30.56	23.98	1.31	
	13 新肺結核中再治療割合	%	4.00	6.13	-0.79	
	14 新肺結核中菌陽性割合	%	91.00	87.55	0.79	
治療	15 新全結核80歳未満中Z含む4剤処方割合	%	90.79	81.49	1.30	
	16 前年登録肺結核退院者入院期間中央値	日	46.00	62.02	-1.06	
	17 前年全結核治療完遂継続者治療期間中央値	日	278.00	267.27	0.59	
	18 年末活動性全結核中2年以上治療割合	%	0.92	1.32	-0.33	
	治療成績	19 肺喀塗陽性初回コホート治療成功割合	%	38.24	47.87	-1.22
		20 肺喀塗陽性初回コホート死亡割合	%	22.06	23.54	-0.24
		21 肺喀塗陽性初回コホート失敗脱落割合	%	5.88	4.77	0.34
		22 肺喀塗陽性初回コホート転出割合	%	2.94	2.93	0.01
23 肺喀塗陽性初回コホート12か月超治療割合	%	14.71	8.00	1.48		
24 肺喀塗陽性初回コホート判定不能割合	%	16.18	12.89	0.55		
情報管理	25 新肺有症状中発見遅れ期間把握割合	%	64.94	58.81	0.24	
	26 新肺結核中培養等検査結果把握割合	%	98.00	83.39	1.07	
	27 新肺培養陽性中薬剤感受性結果把握割合	%	69.05	67.84	0.07	
その他	28 年末総登録中病状不明割合	%	15.83	19.08	-0.25	
	29 年末活動性全結核中生活保護割合	%	2.75	6.07	-0.68	

- 3. 結核死亡率は人口動態による。
- 11. この指標値は前年の成績であり、接触者健診実施数は地域保健・健康増進事業報告の接触者健診実施総数より抜粋した。
- 16. 前年の新登録肺結核患者で登録時入院患者が対象である。
- 17. 前年の新登録患者で登録時入院または外来の患者が対象である。
- 19～24. 前年の新登録喀痰塗抹陽性肺結核初回治療患者が対象である。

指定都市別掲67都道府県市版



グラフと偏差の符号が逆： 順位は指標値
指標値番号：10, 11, 14, 15, 19, 25, 26, 27 による降順位