

結核管理図

平成28年

37

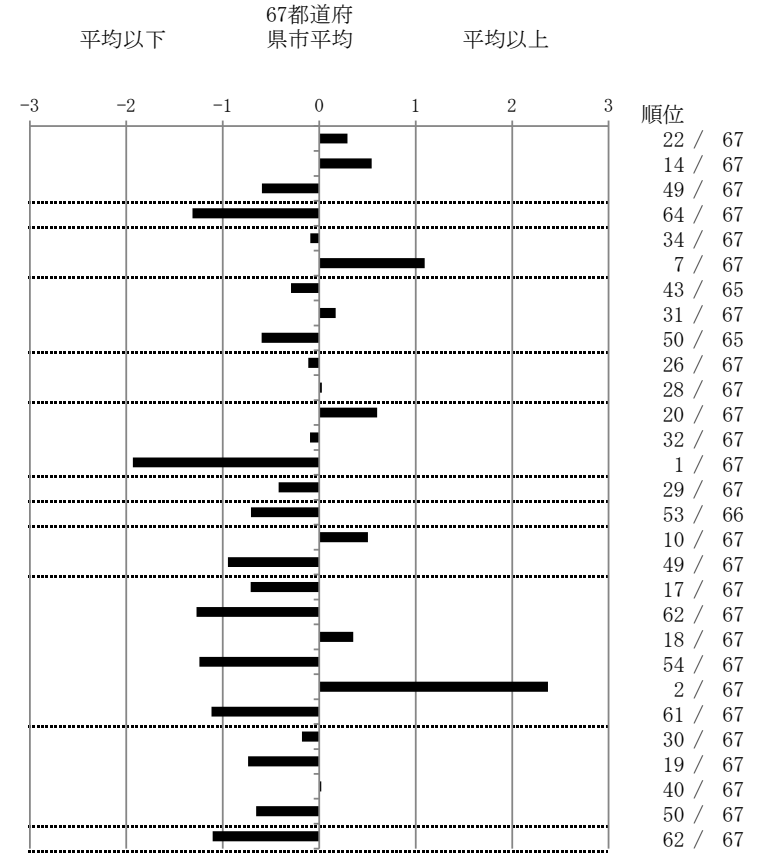
香川県

人口	972,113
新登録者数	138
罹患率(10万対)	14.2
年末活動性結核者数	96
有病率(10万対)	9.9
年末総登録数	342

	単位	指標値	67都道府 県市平均	基準化 偏差
蔓延状況				
1 全結核罹患率	10万対	14.20	13.04	0.29
2 喀痰塗抹陽性肺結核罹患率	10万対	5.97	4.99	0.54
3 結核死亡率	10万対	1.14	1.49	-0.60
潜在性結核感染症				
4 潜在性結核感染症治療対象者届出率	10万対	2.57	5.39	-1.31
患者背景				
5 新登録中外国出生者割合	%	6.52	6.89	-0.09
6 新登録中65歳以上割合	%	81.16	71.89	1.09
患者発見 発見の遅れ				
7 発病～初診2か月以上割合	%	13.46	15.99	-0.29
8 初診～診断1か月以上割合	%	21.74	20.76	0.17
9 発病～診断3か月以上割合	%	10.91	15.61	-0.60
接触者健診				
10 新肺結核中接触者健診発見割合	%	3.96	3.63	0.11
11 新登録患者1名あたり接触者健診実施数	延人数	8.56	8.68	-0.03
診断				
12 新登録中肺外結核割合	%	26.81	23.92	0.60
13 新肺結核中再治療割合	%	4.95	5.19	-0.09
14 新肺結核中菌陽性割合	%	97.03	87.59	1.93
治療				
15 新全結核80歳未満中Z含2r4剤処方割合	%	83.93	80.98	0.42
入院期間				
16 前年登録肺結核退院者入院期間中央値	日	53.00	64.28	-0.71
治療期間				
17 前年全結核治療完遂継続者治療期間中央値	日	278.00	267.62	0.51
18 年末活動性全結核中2年以上治療割合	%	0.00	1.09	-0.95
治療成績				
19 肺喀塗陽性初回コホート治療成功割合	%	53.06	46.40	0.71
20 肺喀塗陽性初回コホート死亡割合	%	16.33	24.14	-1.27
21 肺喀塗陽性初回コホート失敗脱落割合	%	6.12	4.83	0.35
22 肺喀塗陽性初回コホート転出割合	%	0.00	3.19	-1.24
23 肺喀塗陽性初回コホート12か月超治療割合	%	20.41	8.70	2.37
24 肺喀塗陽性初回コホート判定不能割合	%	4.08	12.75	-1.12
情報管理				
25 新肺有症状中発見遅れ期間把握割合	%	67.07	62.40	0.18
26 新肺結核中培養等検査結果把握割合	%	96.04	86.73	0.74
27 新肺培養陽性中薬剤感受性結果把握割合	%	68.89	69.36	-0.02
28 年末総登録中病状不明割合	%	11.40	19.85	-0.65
その他				
29 年末活動性全結核中生活保護割合	%	0.00	5.24	-1.11

- 3. 結核死亡率は人口動態による。
- 11. この指標値は前年の成績であり、接触者健診実施数は地域保健・健康増進事業報告の接触者健診実施総数より抜粋した。
- 16. 前年の新登録肺結核患者で登録時入院患者が対象である。
- 17. 前年の新登録患者で登録時入院または外来の患者が対象である。
- 19～24. 前年の新登録喀痰塗抹陽性肺結核初回治療患者が対象である。

指定都市別掲67都道府県市版



グラフと偏差の符号が逆：  
 指標値番号：10, 11, 14, 15, 19, 25, 26, 27  
 順位は指標値による降順位