

結核管理図

2019年

37

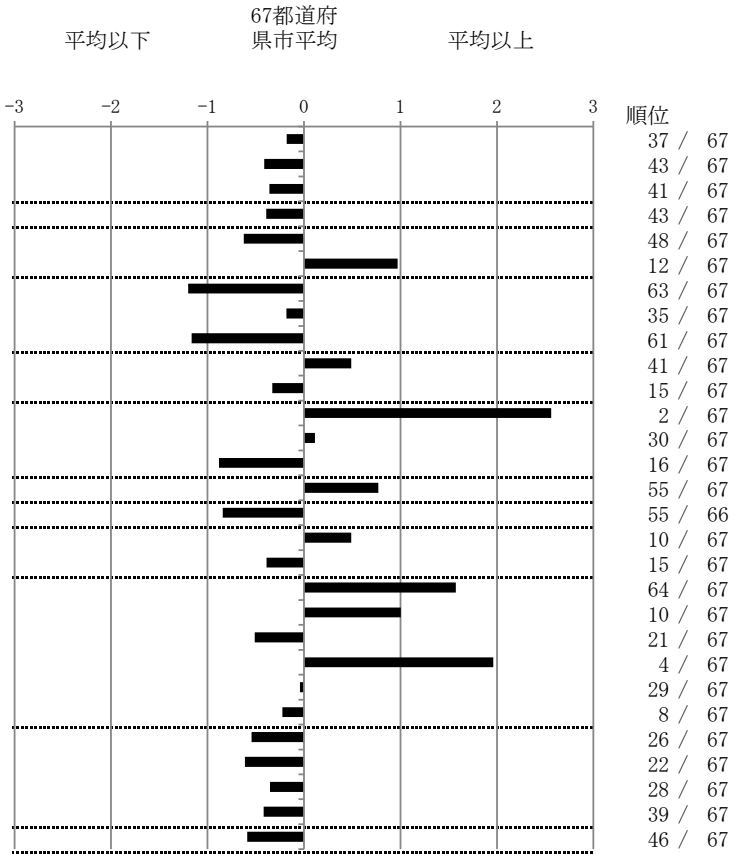
香川県

人口	956,347
新登録者数	99
罹患率(10万対)	10.4
年末活動性結核者数	67
有病率(10万対)	7.0
年末総登録数	269

	単位	指標値	67都道府 州市平均	基準化 偏差
蔓延状況				
1 全結核罹患率	10万対	10.35	10.93	-0.18
2 喀痰塗抹陽性肺結核罹患率	10万対	3.35	3.97	-0.41
3 結核死亡率	10万対	1.48	1.72	-0.36
潜在性結核感染症				
4 潜在性結核感染症治療対象者届出率	10万対	4.91	5.75	-0.39
患者背景				
5 新登録中外国出生者割合	%	6.06	9.73	-0.62
6 新登録中65歳以上割合	%	78.79	70.80	0.97
患者発見 発見の遅れ				
7 発病～初診2か月以上割合	%	6.25	19.06	-1.20
8 初診～診断1か月以上割合	%	18.92	20.12	-0.18
9 発病～診断3か月以上割合	%	5.56	19.00	-1.16
接触者健診				
10 新肺結核中接触者健診発見割合	%	3.33	5.24	-0.49
11 新登録患者1名あたり接触者健診実施数	延人数	9.95	8.49	0.33
診断				
12 新登録中肺外結核割合	%	39.39	25.01	2.56
13 新肺結核中再治療割合	%	5.00	4.69	0.11
14 新肺結核中菌陽性割合	%	91.67	87.13	0.88
治療				
15 新全結核80歳未満中Z含む4剤処方割合	%	80.00	84.89	-0.77
入院期間				
16 前年登録肺結核退院者入院期間中央値	日	52.00	63.20	-0.84
治療期間				
17 前年全結核治療完遂継続者治療期間中央値	日	275.00	263.40	0.49
18 年末活動性全結核中2年以上治療割合	%	0.00	0.21	-0.39
治療成績				
19 肺喀塗陽性初回コホート治療成功割合	%	48.48	60.18	-1.58
20 肺喀塗陽性初回コホート死亡割合	%	39.39	30.80	1.00
21 肺喀塗陽性初回コホート失敗脱落割合	%	0.00	0.57	-0.51
22 肺喀塗陽性初回コホート転出割合	%	6.06	1.98	1.96
23 肺喀塗陽性初回コホート12か月超治療割合	%	6.06	6.26	-0.04
24 肺喀塗陽性初回コホート判定不能割合	%	0.00	0.20	-0.22
情報管理				
25 新肺有症状中発見遅れ期間把握割合	%	80.00	66.39	0.54
26 新肺結核中培養等検査結果把握割合	%	95.00	86.85	0.61
27 新肺培養陽性中薬剤感受性結果把握割合	%	80.85	73.92	0.35
28 年末総登録中病状不明割合	%	11.15	17.13	-0.42
その他				
29 年末活動性全結核中生活保護割合	%	2.99	5.57	-0.59

- 3. 結核死亡率は人口動態による。
- 11. この指標値は前年の成績であり、接触者健診実施数は地域保健・健康増進事業報告の接触者健診実施総数より抜粋した。
- 16. 前年の新登録肺結核患者で登録時入院患者が対象である。
- 17. 前年の新登録患者で登録時入院または外来の患者が対象である。
- 19～24. 前年の新登録喀痰塗抹陽性肺結核初回治療患者が対象である。

指定都市別掲67都道府県市版



グラフと偏差の符号が逆：
 指標値番号：10, 11, 14, 15, 19, 25, 26, 27
 順位は指標値による降順位