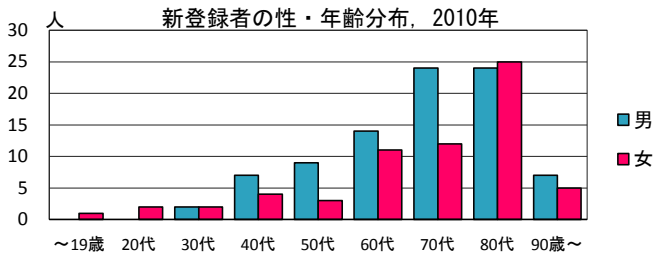
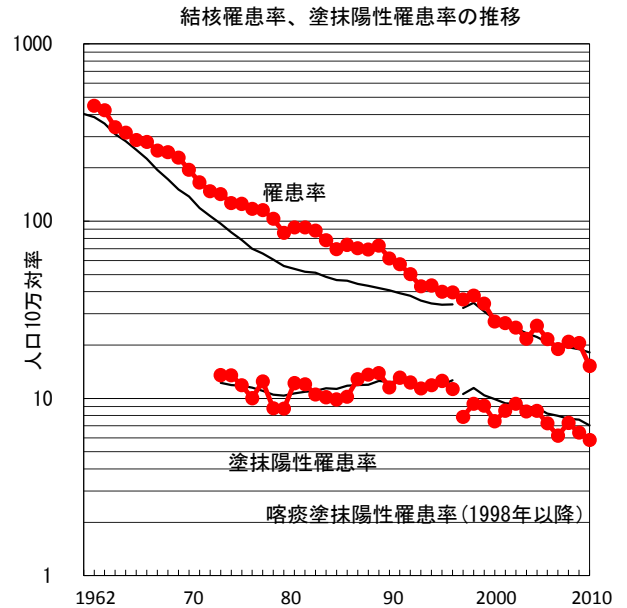
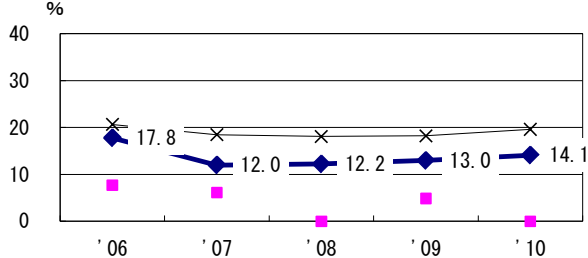


人口	995,779	人	(全国)
新登録中外国人	2	名	1.3% (4.1%)
新登録中ホームレス経験あり	0	名	0.0% (1.4%)
新登録30-59歳男中無職かつ生保	1	名	5.6% (10.8%)

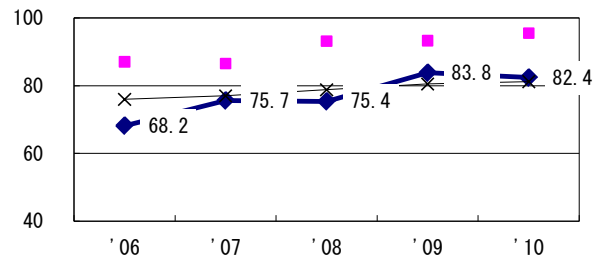
	'06	'07	'08	'09	'10
新登録数	218	191	209	205	152
人口10万対率	21.6	19.0	20.8	20.5	15.3
新登録肺結核喀痰塗抹陽性数	73	62	73	64	58
人口10万対率	7.2	6.2	7.3	6.4	5.8



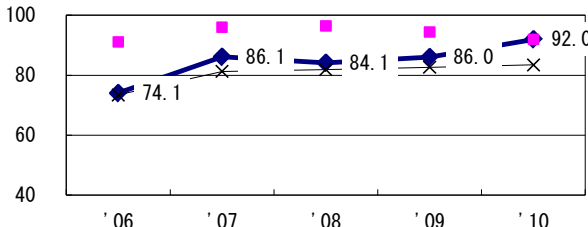
新登録有症状肺結核中発見の遅れ3か月以上割合



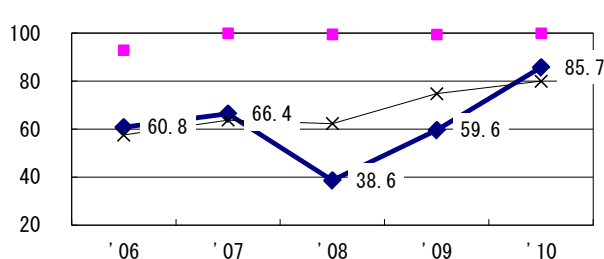
新登録80歳未満全結核中PZAを加えた4剤処方割合 (化療無し・不明除く*)



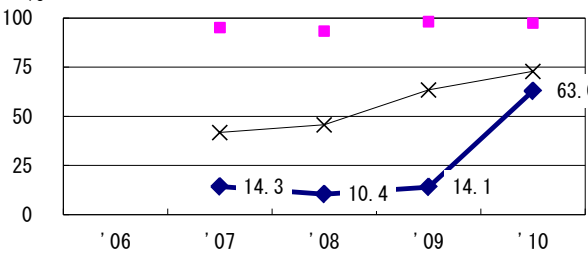
新登録肺結核中菌陽性割合



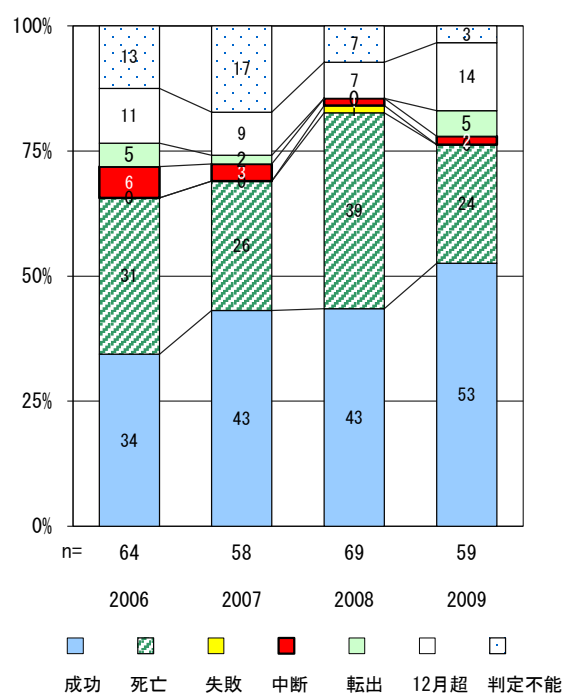
新登録肺結核中培養検査結果把握(陽性/陰性)割合



新登録肺結核培養陽性中薬剤感受性結果入力割合



前年登録喀痰塗抹陽性初回治療者の治療成績



—●— 香川 ■ 最良県市 —×— 全国

	'06	'07	'08	'09	'10	登録年	'07	'08	'09	全国
† 発見の遅れ情報不明(%)	3.2	34.2	26.2	49.1	17.0	前年登録者全結核治療期間中央値(日)	291	284	276	(270)
‡ 化療無し・不明(%)	4.4	2.5	2.3	0.0	0.0	前年登録者肺結核退院者入院期間中央値(日)	47	52	43	(68)