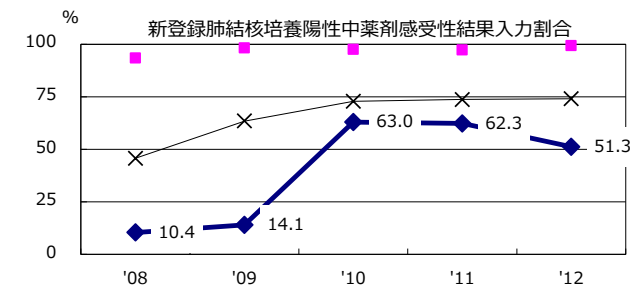
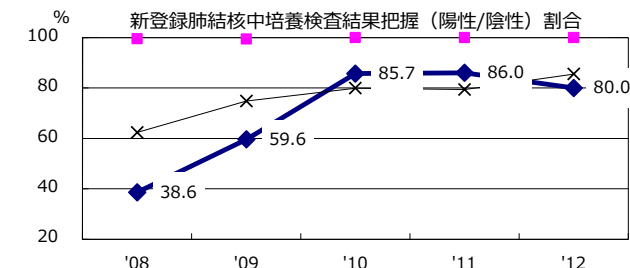
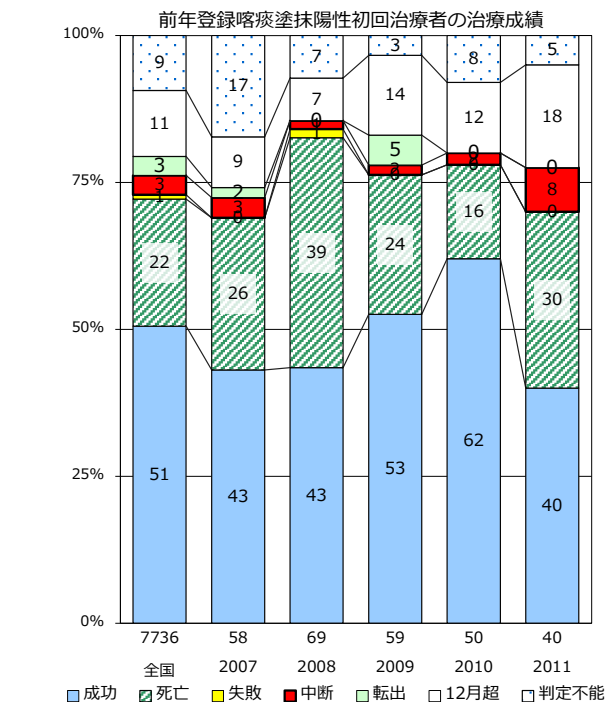
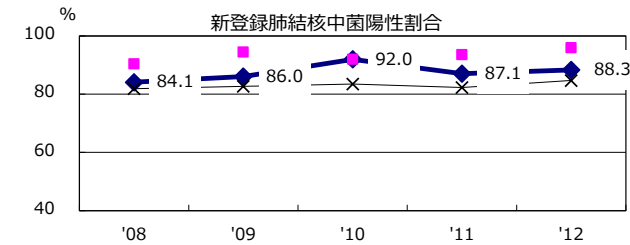
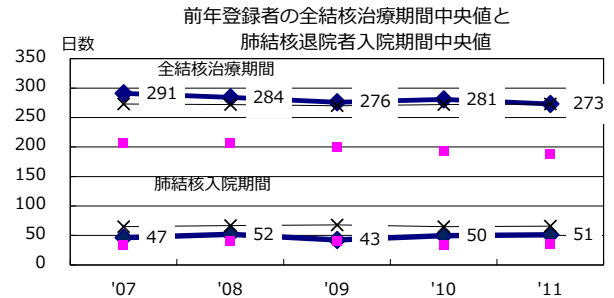
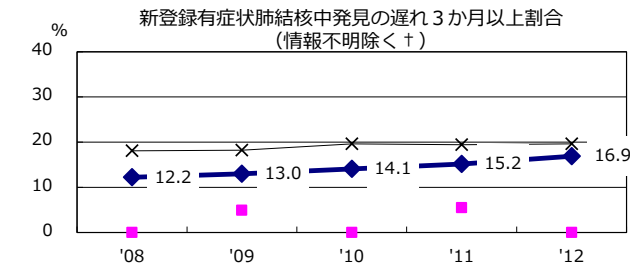
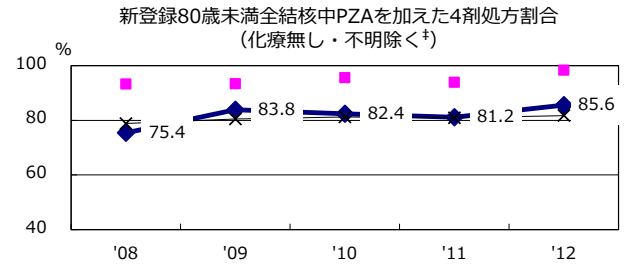
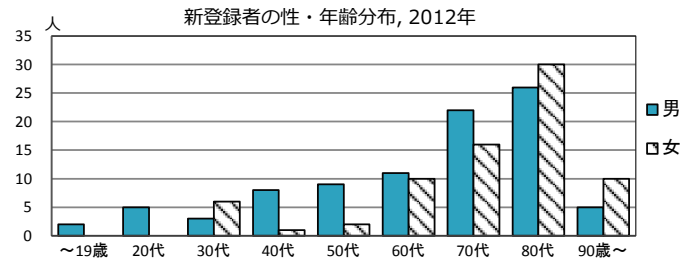
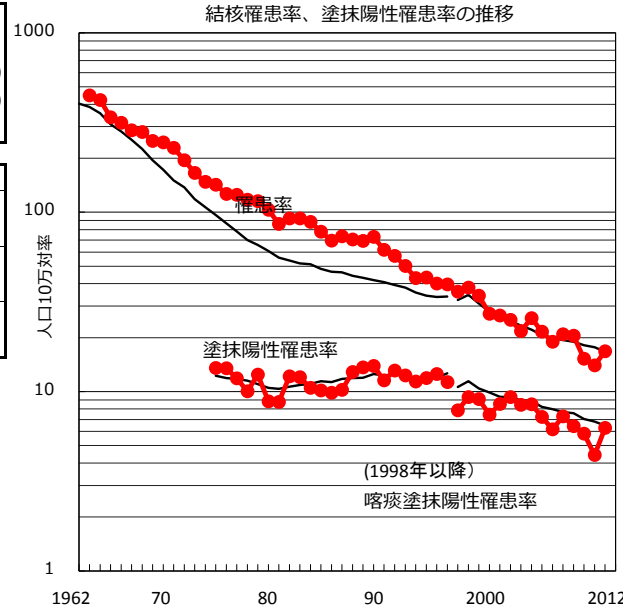


| 2012年 疫学統計 | | | |
|-------------------|---------|---|---------------|
| 人口 | 989,087 | 人 | (全国) |
| 新登録中外国人 | 5 | 名 | 3.0% (5.0%) |
| 新登録中ホームレス経験あり | 1 | 名 | 0.6% (1.6%) |
| 新登録30-59歳男中無職かつ生保 | 2 | 名 | 10.0% (10.8%) |

| 年次推移(年) | '08 | '09 | '10 | '11 | '12 |
|---------------|------|------|------|------|------|
| 新登録数 | 209 | 205 | 152 | 139 | 166 |
| 人口10万対率 | 20.8 | 20.5 | 15.3 | 14.0 | 16.8 |
| 新登録肺結核喀痰塗抹陽性数 | 73 | 64 | 58 | 44 | 62 |
| 人口10万対率 | 7.3 | 6.4 | 5.8 | 4.4 | 6.3 |
| 潜在性結核 | 20 | 44 | 36 | 43 | 37 |
| 人口10万対率 | 2.0 | 4.4 | 3.6 | 4.3 | 3.7 |



◆ 香川 ■ 最良果市 × 全国

† 発見の遅れ情報不明(%) 26.2 49.1 17.0 10.8 17.2

‡ 治療無・不明(%) 2.3 0.0 0.0 1.4 5.3