

結核管理図

平成21年

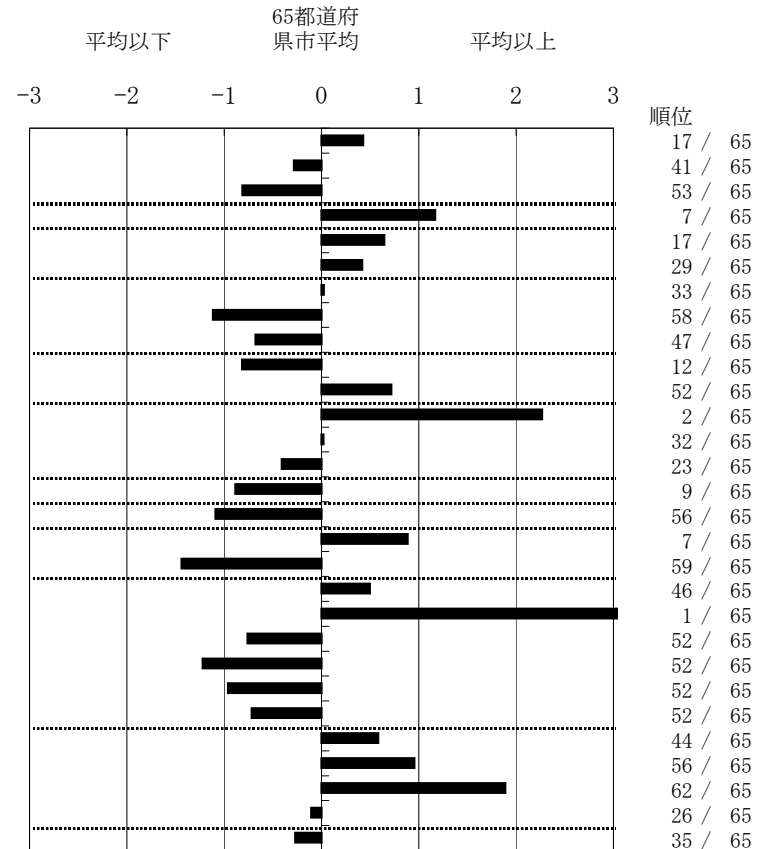
37

香川県

		単位	指標値	65都道府 県市平均	基準化 偏差
人口	999,065				
新登録者数	205				
罹患率(10万対)	20.5				
年末活動性結核者数	141				
有病率(10万対)	14.1				
年末総登録数	590				
蔓延状況	1 全結核罹患率	10万対	20.52	18.00	0.43
	2 喀痰塗抹陽性肺結核罹患率	10万対	6.41	7.19	-0.28
	3 結核死亡率	10万対	1.21	1.67	-0.81
潜在性結核感染症	4 潜在性結核感染症治療対象者届出率	10万対	4.40	2.88	1.17
患者背景	5 新登録中外国籍割合	%	5.37	3.69	0.65
	6 新登録中65歳以上割合	%	67.80	63.87	0.42
患者発見 発見の遅れ	7 発病～初診2か月以上割合	%	17.31	17.15	0.02
	8 初診～診断1か月以上割合	%	14.14	21.47	-1.11
	9 発病～診断3か月以上割合	%	12.96	17.36	-0.68
接触者健診	10 新肺結核中接触者健診発見割合	%	4.41	3.13	0.82
	11 新登録患者1名あたり接触者健診実施数	延人数	4.45	7.81	-0.72
診断	12 新登録中肺外結核割合	%	33.66	23.32	2.27
	13 新肺結核中再治療割合	%	8.09	8.02	0.02
	14 新肺結核中菌陽性割合	%	86.03	83.84	0.41
治療	15 新全結核80歳未満中Z含む4剤処方割合	%	83.85	76.31	0.88
入院期間	16 前年登録肺結核退院者入院期間中央値	日	52.00	69.35	-1.09
治療期間	17 前年全結核治療完遂継続者治療期間中央値	日	284.00	266.08	0.88
	18 年末活動性全結核中2年以上治療割合	%	0.00	2.51	-1.44
治療成績	19 肺喀塗陽性初回コホート治療成功割合	%	43.48	47.96	-0.50
	20 肺喀塗陽性初回コホート死亡割合	%	39.13	20.71	3.45
	21 肺喀塗陽性初回コホート失敗脱落割合	%	2.90	5.29	-0.76
	22 肺喀塗陽性初回コホート転出割合	%	0.00	2.44	-1.22
	23 肺喀塗陽性初回コホート12か月超治療割合	%	7.25	12.10	-0.96
	24 肺喀塗陽性初回コホート判定不能割合	%	7.25	11.50	-0.72
情報管理	25 新肺有症状中発見遅れ期間把握割合	%	50.94	63.99	-0.58
	26 新肺結核中培養等検査結果把握割合	%	59.56	75.44	-0.95
	27 新肺培養陽性中薬剤感受性結果把握割合	%	14.06	56.09	-1.89
	28 年末総登録中病状不明割合	%	13.73	14.97	-0.11
その他	29 年末活動性全結核中生活保護割合	%	4.96	6.33	-0.27

- 3. 結核死亡率は人口動態による。
- 11. この指標値は前年の成績であり、接触者健診実施数は地域保健・健康増進事業報告の定期外健診実施総数より抜粋した。
- 16. 前年の新登録肺結核患者で登録時入院患者が対象である。
- 17. 前年の新登録患者で登録時入院または外来の患者が対象である。
- 19～24. 前年の新登録肺結核初回治療患者が対象である。

指定都市別掲65都道府県市版



グラフと偏差の符号が逆： 順位は指標値による降順位

指標値番号：10, 11, 14, 15, 19, 25, 26, 27