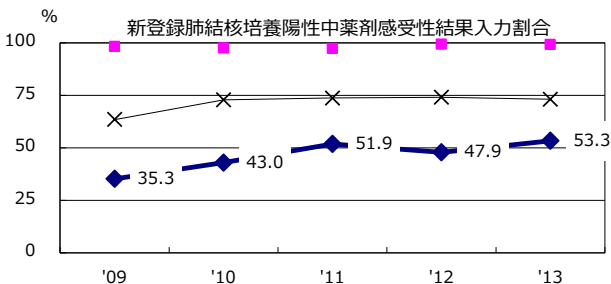
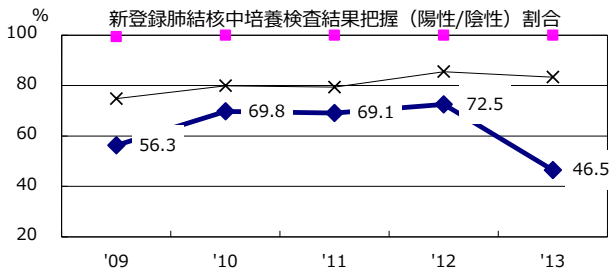
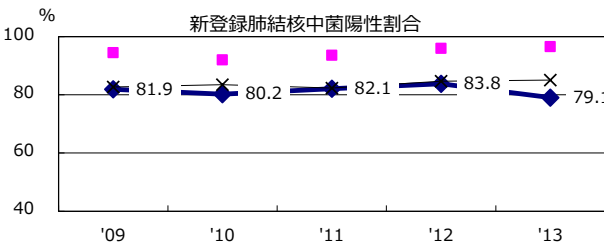
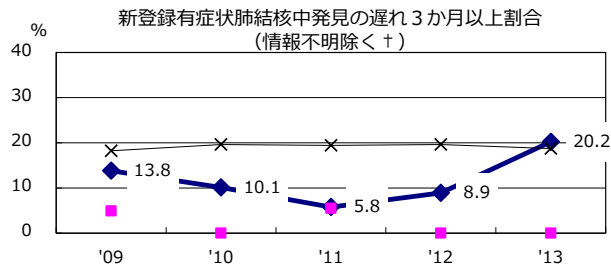
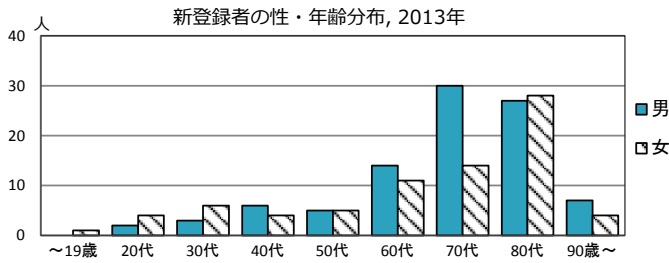
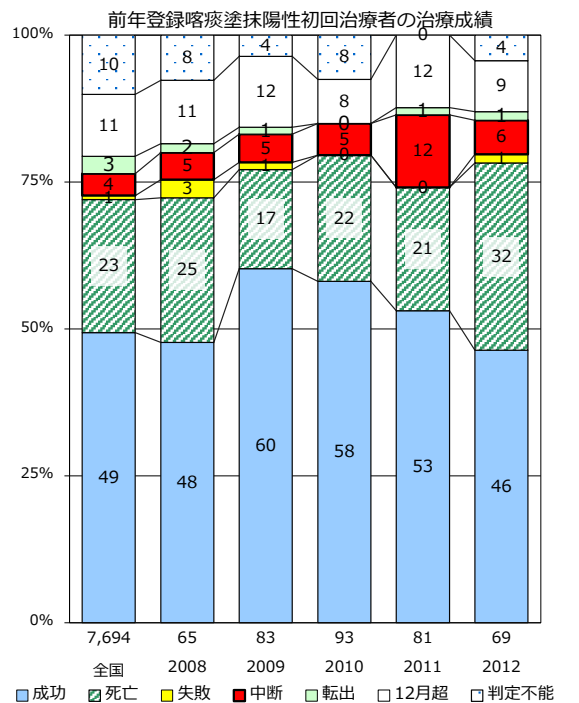
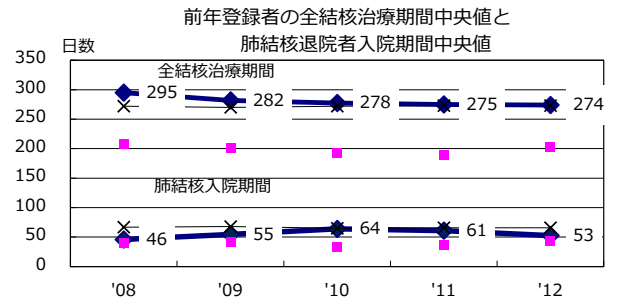
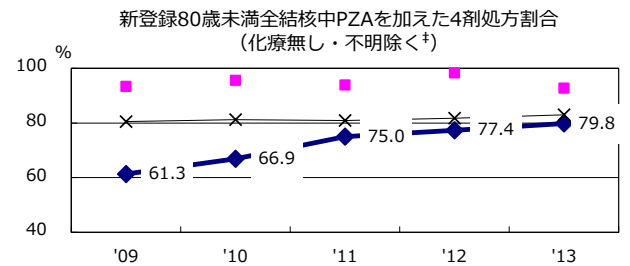
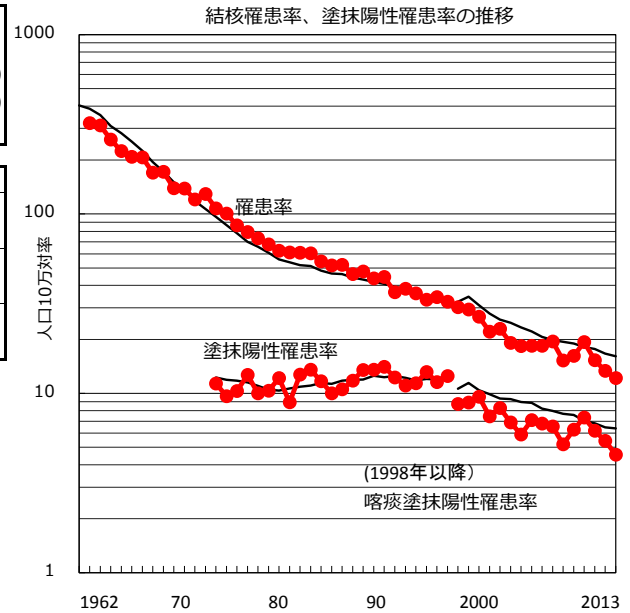


人口	1,405,192 人	(全国)
新登録中外国人	2 名	1.2% (5.2%)
新登録中ホームレス経験あり	1 名	0.6% (1.3%)
新登録30-59歳男中無職かつ生保	0 名	0.0% (8.9%)

	'09	'10	'11	'12	'13
新登録数	232	276	218	189	171
人口10万対率	16.2	19.3	15.3	13.4	12.2
新登録肺結核喀痰塗抹陽性数	90	105	88	77	64
人口10万対率	6.3	7.3	6.2	5.4	4.6
潜在性結核	43	19	58	23	35
人口10万対率	3.0	1.3	4.1	1.6	2.5



◆ 愛媛    ■ 最良果市    × 全国



† 発見の遅れ情報不明(%)    '09 31.0    '10 41.5    '11 11.9    '12 16.7    '13 11.9

‡ 化療無・不明(%)    '09 0.7    '10 1.7    '11 1.4    '12 1.9    '13 1.0