

結核管理図

平成22年

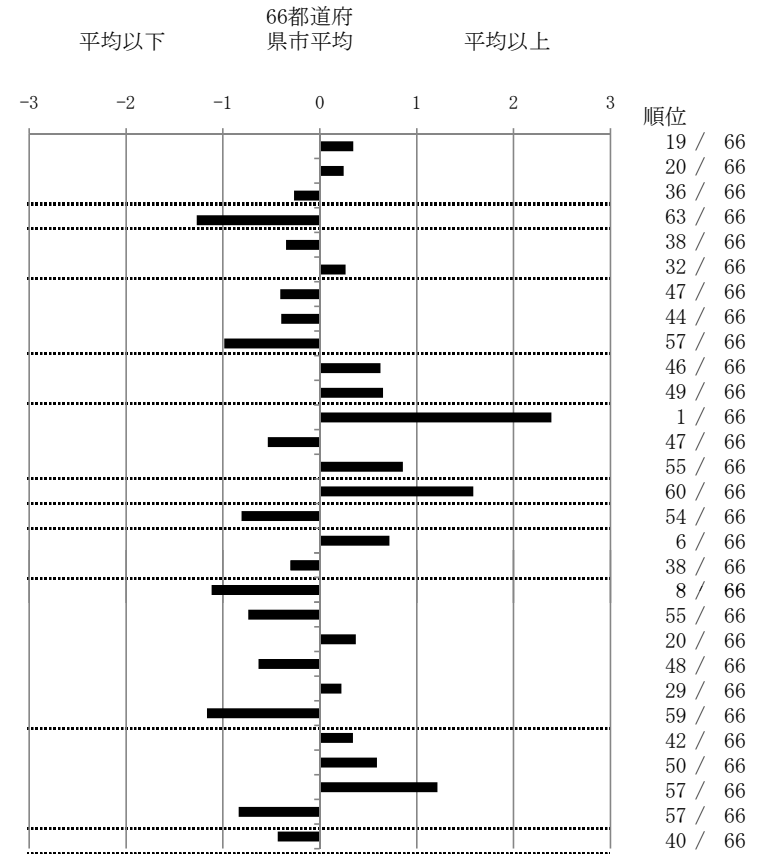
38

愛媛県

		単位	指標値	66都道府 県市平均	基準化 偏差
人口			1,430,957		
新登録者数			276		
罹患率(10万対)			19.3		
年末活動性結核者数			236		
有病率(10万対)			16.5		
年末総登録数			584		
<b>蔓延状況</b>					
1	全結核罹患率	10万対	19.29	17.34	0.35
2	喀痰塗抹陽性肺結核罹患率	10万対	7.34	6.73	0.24
3	結核死亡率	10万対	1.47	1.63	-0.27
<b>潜在性結核感染症</b>					
4	潜在性結核感染症治療対象者届出率	10万対	1.33	3.42	-1.27
<b>患者背景</b>					
5	新登録中外国籍割合	%	2.90	3.66	-0.35
6	新登録中65歳以上割合	%	66.67	64.05	0.27
<b>患者発見 発見の遅れ</b>					
7	発病～初診2か月以上割合	%	12.99	15.85	-0.41
8	初診～診断1か月以上割合	%	20.00	22.75	-0.40
9	発病～診断3か月以上割合	%	10.13	17.34	-0.98
<b>接触者健診</b>					
10	新肺結核中接触者健診発見割合	%	2.20	3.39	-0.63
11	新登録患者1名あたり接触者健診実施数	延人数	4.35	6.81	-0.65
<b>診断</b>					
12	新登録中肺外結核割合	%	34.06	22.63	2.39
13	新肺結核中再治療割合	%	6.59	8.09	-0.54
14	新肺結核中菌陽性割合	%	80.22	84.32	-0.86
<b>治療</b>					
<b>化療</b>					
15	新全結核80歳未満中Z含む4剤処方割合	%	65.75	77.06	-1.58
<b>入院期間</b>					
16	前年登録肺結核退院者入院期間中央値	日	54.50	68.64	-0.81
<b>治療期間</b>					
17	前年全結核治療完遂継続者治療期間中央値	日	282.00	263.08	0.72
18	年末活動性全結核中2年以上治療割合	%	1.69	2.10	-0.30
<b>治療成績</b>					
19	肺喀塗陽性初回コホート治療成功割合	%	60.24	51.33	1.11
20	肺喀塗陽性初回コホート死亡割合	%	16.87	20.52	-0.74
21	肺喀塗陽性初回コホート失敗脱落割合	%	6.02	4.88	0.37
22	肺喀塗陽性初回コホート転出割合	%	1.20	2.58	-0.63
23	肺喀塗陽性初回コホート12か月超治療割合	%	12.05	11.01	0.22
24	肺喀塗陽性初回コホート判定不能割合	%	3.61	9.68	-1.16
<b>情報管理</b>					
25	新肺有症状中発見遅れ期間把握割合	%	58.52	66.09	-0.34
26	新肺結核中培養等検査結果把握割合	%	69.78	78.75	-0.59
27	新肺培養陽性中薬剤感受性結果把握割合	%	43.01	65.50	-1.21
28	年末総登録中病状不明割合	%	4.79	13.08	-0.84
<b>その他</b>					
29	年末活動性全結核中生活保護割合	%	4.24	6.47	-0.43

- 3. 結核死亡率は人口動態による。
- 11. この指標値は前年の成績であり、接触者健診実施数は地域保健・健康増進事業報告の定期外健診実施総数より抜粋した。
- 16. 前年の新登録肺結核患者で登録時入院患者が対象である。
- 17. 前年の新登録患者で登録時入院または外来の患者が対象である。
- 19～24. 前年の新登録肺結核初回治療患者が対象である。

指定都市別掲66都道府県市版



グラフと偏差の符号が逆：      順位は指標値  
指標値番号：10, 11, 14, 15, 19, 25, 26, 27      による降順位