

結核管理図

平成23年

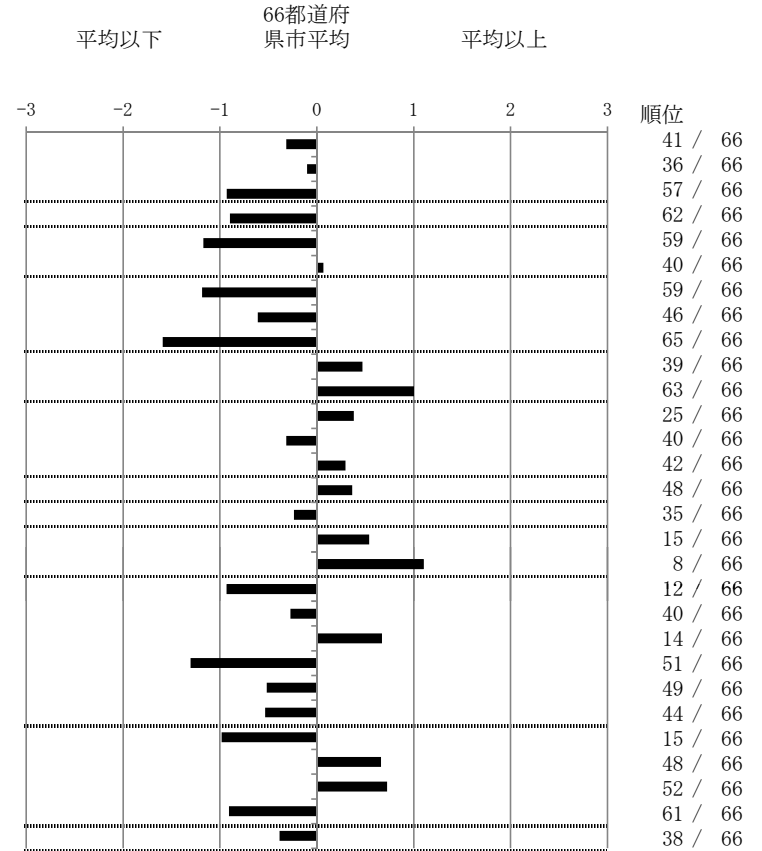
38

愛媛県

		単位	指標値	66都道府 県市平均	基準化 偏差	
人口			1,423,406			
新登録者数			218			
罹患率(10万対)			15.3			
年末活動性結核者数			184			
有病率(10万対)			12.9			
年末総登録数			584			
蔓延状況	1	全結核罹患率	10万対	15.32	16.97	-0.32
	2	喀痰塗抹陽性肺結核罹患率	10万対	6.18	6.41	-0.10
	3	結核死亡率	10万対	1.13	1.70	-0.93
潜在性結核感染症	4	潜在性結核感染症治療対象者届出率	10万対	4.07	7.81	-0.90
患者背景	5	新登録中外国籍割合	%	0.92	3.72	-1.17
	6	新登録中65歳以上割合	%	65.60	64.97	0.07
患者発見 発見の遅れ	7	発病～初診2か月以上割合	%	9.62	17.79	-1.18
	8	初診～診断1か月以上割合	%	19.49	23.47	-0.61
	9	発病～診断3か月以上割合	%	5.77	18.27	-1.59
接触者健診	10	新肺結核中接触者健診発見割合	%	3.09	4.54	-0.47
	11	新登録患者1名あたり接触者健診実施数	延人数	2.95	6.36	-1.00
診断	12	新登録中肺外結核割合	%	25.69	23.74	0.38
	13	新肺結核中再治療割合	%	6.79	7.68	-0.32
	14	新肺結核中菌陽性割合	%	82.10	83.50	-0.30
治療 化療	15	新全結核80歳未満中2含む4剤処方割合	%	73.91	76.84	-0.37
入院期間	16	前年登録肺結核退院者入院期間中央値	日	64.00	67.97	-0.24
治療期間	17	前年全結核治療完遂継続者治療期間中央値	日	277.50	266.35	0.54
	18	年末活動性全結核中2年以上治療割合	%	3.26	1.77	1.10
治療成績	19	肺喀塗陽性初回コホート治療成功割合	%	58.06	50.39	0.93
	20	肺喀塗陽性初回コホート死亡割合	%	21.51	23.09	-0.27
	21	肺喀塗陽性初回コホート失敗脱落割合	%	5.38	3.44	0.67
	22	肺喀塗陽性初回コホート転出割合	%	0.00	2.35	-1.30
	23	肺喀塗陽性初回コホート12か月超治療割合	%	7.53	10.18	-0.52
	24	肺喀塗陽性初回コホート判定不能割合	%	7.53	10.55	-0.53
情報管理	25	新肺有症状中発見遅れ期間把握割合	%	88.14	66.77	0.98
	26	新肺結核中培養等検査結果把握割合	%	69.14	79.04	-0.66
	27	新肺培養陽性中薬剤感受性結果把握割合	%	51.85	65.71	-0.73
	28	年末総登録中病状不明割合	%	3.08	11.95	-0.91
その他	29	年末活動性全結核中生活保護割合	%	4.35	6.34	-0.39

- 3. 結核死亡率は人口動態による。
- 11. この指標値は前年の成績であり、接触者健診実施数は地域保健・健康増進事業報告の定期外健診実施総数より抜粋した。
- 16. 前年の新登録肺結核患者で登録時入院患者が対象である。
- 17. 前年の新登録患者で登録時入院または外来の患者が対象である。
- 19～24. 前年の新登録喀痰塗抹陽性肺結核初回治療患者が対象である。

指定都市別掲66都道府県市版



グラフと偏差の符号が逆：
指標値番号：10, 11, 14, 15, 19, 25, 26, 27

順位は指標値
による降順位