

結核管理図

平成24年

38

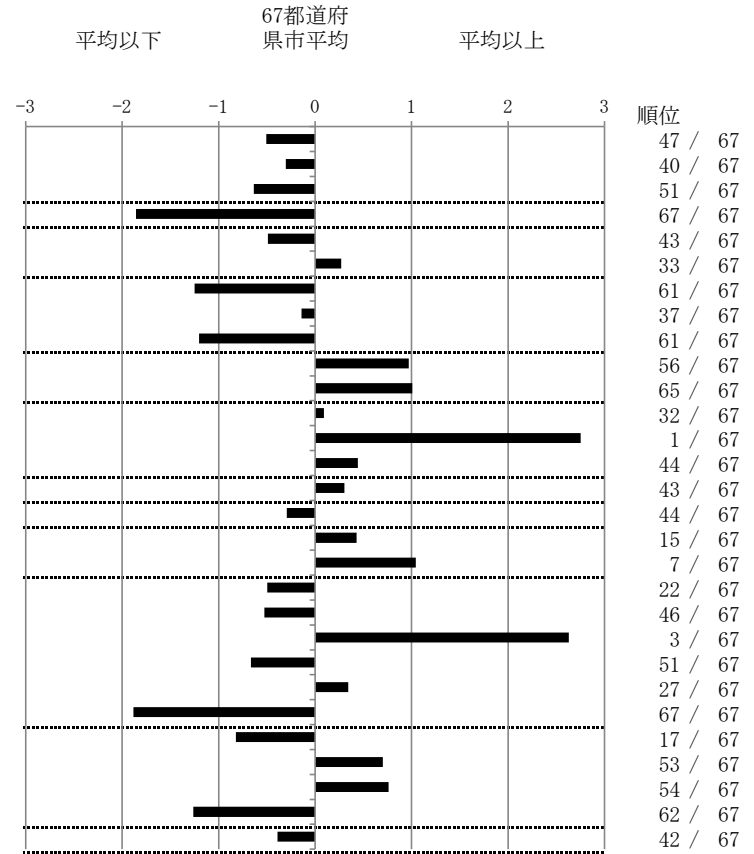
愛媛県

人口	1,414,846
新登録者数	189
罹患率(10万対)	13.4
年末活動性結核者数	131
有病率(10万対)	9.3
年末総登録数	516

	単位	指標値	67都道府 県市平均	基準化 偏差
蔓延状況				
1 全結核罹患率	10万対	13.36	15.92	-0.51
2 喀痰塗抹陽性肺結核罹患率	10万対	5.44	6.11	-0.30
3 結核死亡率	10万対	1.28	1.64	-0.64
潜在性結核感染症				
4 潜在性結核感染症治療対象者届出率	10万対	1.63	6.88	-1.86
患者背景				
5 新登録中外国出生者割合	%	3.17	4.71	-0.49
6 新登録中65歳以上割合	%	69.31	67.00	0.27
患者発見 発見の遅れ				
7 発病～初診2か月以上割合	%	8.89	17.10	-1.25
8 初診～診断1か月以上割合	%	20.75	21.67	-0.14
9 発病～診断3か月以上割合	%	8.89	17.44	-1.20
接触者健診				
10 新肺結核中接触者健診発見割合	%	1.41	4.12	-0.97
11 新登録患者1名あたり接触者健診実施数	延人数	4.08	9.40	-1.01
診断				
12 新登録中肺外結核割合	%	24.87	24.42	0.09
13 新肺結核中再治療割合	%	13.38	6.32	2.75
14 新肺結核中菌陽性割合	%	83.80	85.85	-0.44
治療				
15 新全結核80歳未満中Z含む4剤処方割合	%	75.93	78.03	-0.30
入院期間				
16 前年登録肺結核退院者入院期間中央値	日	61.00	65.10	-0.29
治療期間				
17 前年全結核治療完遂継続者治療期間中央値	日	275.00	265.24	0.43
18 年末活動性全結核中2年以上治療割合	%	3.05	1.52	1.04
治療成績				
19 肺喀塗陽性初回コホート治療成功割合	%	53.09	48.62	0.50
20 肺喀塗陽性初回コホート死亡割合	%	20.99	24.26	-0.53
21 肺喀塗陽性初回コホート失敗脱落割合	%	12.35	4.10	2.63
22 肺喀塗陽性初回コホート転出割合	%	1.23	2.92	-0.66
23 肺喀塗陽性初回コホート12か月超治療割合	%	12.35	10.69	0.34
24 肺喀塗陽性初回コホート判定不能割合	%	0.00	9.40	-1.88
情報管理				
25 新肺有症状中発見遅れ期間把握割合	%	83.33	66.67	0.82
26 新肺結核中培養等検査結果把握割合	%	72.54	82.46	-0.70
27 新肺培養陽性中薬剤感受性結果把握割合	%	47.95	64.06	-0.76
28 年末総登録中病状不明割合	%	7.56	25.83	-1.26
その他				
29 年末活動性全結核中生活保護割合	%	4.58	6.52	-0.39

- 3. 結核死亡率は人口動態による。
- 11. この指標値は前年の成績であり、接触者健診実施数は地域保健・健康増進事業報告の定期外健診実施総数より抜粋した。
- 16. 前年の新登録肺結核患者で登録時入院患者が対象である。
- 17. 前年の新登録患者で登録時入院または外来の患者が対象である。
- 19～24. 前年の新登録肺結核初回治療患者が対象である。

指定都市別掲67都道府県市版



グラフと偏差の符号が逆：
 指標値番号：10, 11, 14, 15, 19, 25, 26, 27
 順位は指標値
 による降順位