

結核管理図

平成25年

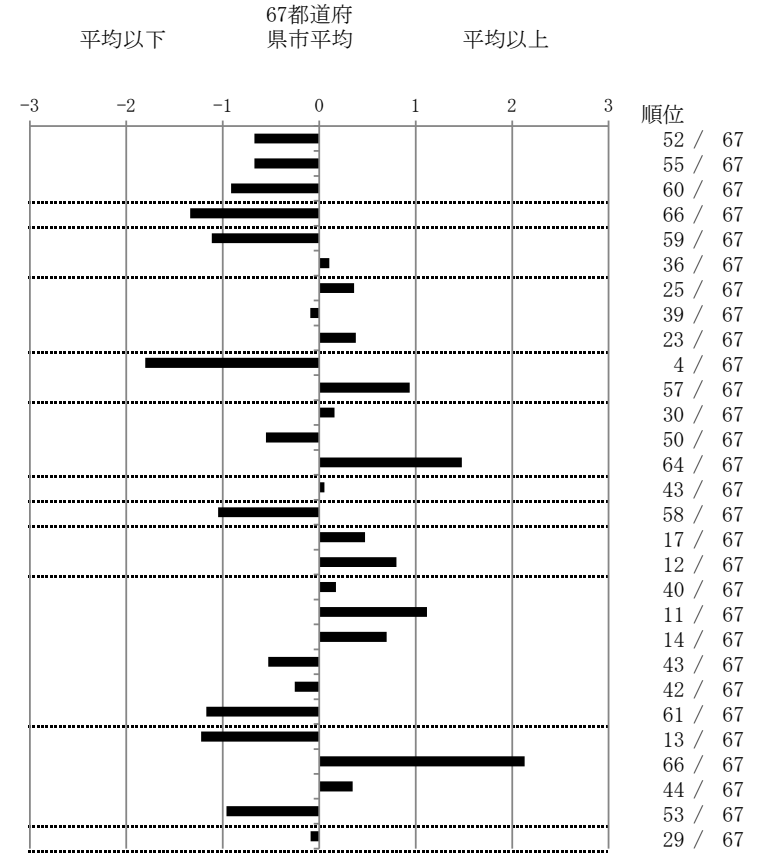
38

愛媛県

		単位	指標値	67都道府 県市平均	基準化 偏差
人口	1,405,192				
新登録者数	171				
罹患率(10万対)	12.2				
年末活動性結核者数	144				
有病率(10万対)	10.2				
年末総登録数	462				
蔓延状況	1 全結核罹患率	10万対	12.17	15.48	-0.67
	2 喀痰塗抹陽性肺結核罹患率	10万対	4.55	6.10	-0.67
	3 結核死亡率	10万対	1.07	1.63	-0.91
潜在性結核感染症	4 潜在性結核感染症治療対象者届出率	10万対	2.49	5.35	-1.34
患者背景	5 新登録中外国出生者割合	%	1.17	4.47	-1.11
	6 新登録中65歳以上割合	%	70.18	69.21	0.11
患者発見 発見の遅れ	7 発病～初診2か月以上割合	%	19.54	16.83	0.36
	8 初診～診断1か月以上割合	%	20.83	21.53	-0.09
	9 発病～診断3か月以上割合	%	20.22	17.23	0.38
接触者健診	10 新肺結核中接触者健診発見割合	%	7.75	3.82	1.80
	11 新登録患者1名あたり接触者健診実施数	延人数	5.21	9.05	-0.94
診断	12 新登録中肺外結核割合	%	24.56	23.68	0.16
	13 新肺結核中再治療割合	%	4.65	6.18	-0.55
	14 新肺結核中菌陽性割合	%	79.07	86.39	-1.48
治療	15 新全結核80歳未満中Z含び4剤処方割合	%	79.05	79.43	-0.05
入院期間	16 前年登録肺結核退院者入院期間中央値	日	52.50	67.13	-1.05
治療期間	17 前年全結核治療完遂継続者治療期間中央値	日	274.00	265.81	0.48
	18 年末活動性全結核中2年以上治療割合	%	2.08	1.25	0.80
治療成績	19 肺喀塗陽性初回コホート治療成功割合	%	46.38	47.68	-0.17
	20 肺喀塗陽性初回コホート死亡割合	%	31.88	24.51	1.12
	21 肺喀塗陽性初回コホート失敗脱落割合	%	7.25	4.83	0.70
	22 肺喀塗陽性初回コホート転出割合	%	1.45	2.69	-0.53
	23 肺喀塗陽性初回コホート12か月超治療割合	%	8.70	9.96	-0.25
	24 肺喀塗陽性初回コホート判定不能割合	%	4.35	10.32	-1.17
情報管理	25 新肺有症状中発見遅れ期間把握割合	%	88.12	60.97	1.22
	26 新肺結核中培養等検査結果把握割合	%	46.51	79.25	-2.13
	27 新肺培養陽性中薬剤感受性結果把握割合	%	53.33	61.23	-0.35
	28 年末総登録中病状不明割合	%	10.61	23.04	-0.96
その他	29 年末活動性全結核中生活保護割合	%	6.25	6.72	-0.09

- 3. 結核死亡率は人口動態による。
- 11. この指標値は前年の成績であり、接触者健診実施数は地域保健・健康増進事業報告の接触者健診実施総数より抜粋した。
- 16. 前年の新登録肺結核患者で登録時入院患者が対象である。
- 17. 前年の新登録患者で登録時入院または外来の患者が対象である。
- 19～24. 前年の新登録喀痰塗抹陽性肺結核初回治療患者が対象である。

指定都市別掲67都道府県市版



グラフと偏差の符号が逆：  
 指標値番号：10, 11, 14, 15, 19, 25, 26, 27  
 順位は指標値による降順位