

結核管理図

平成26年

38

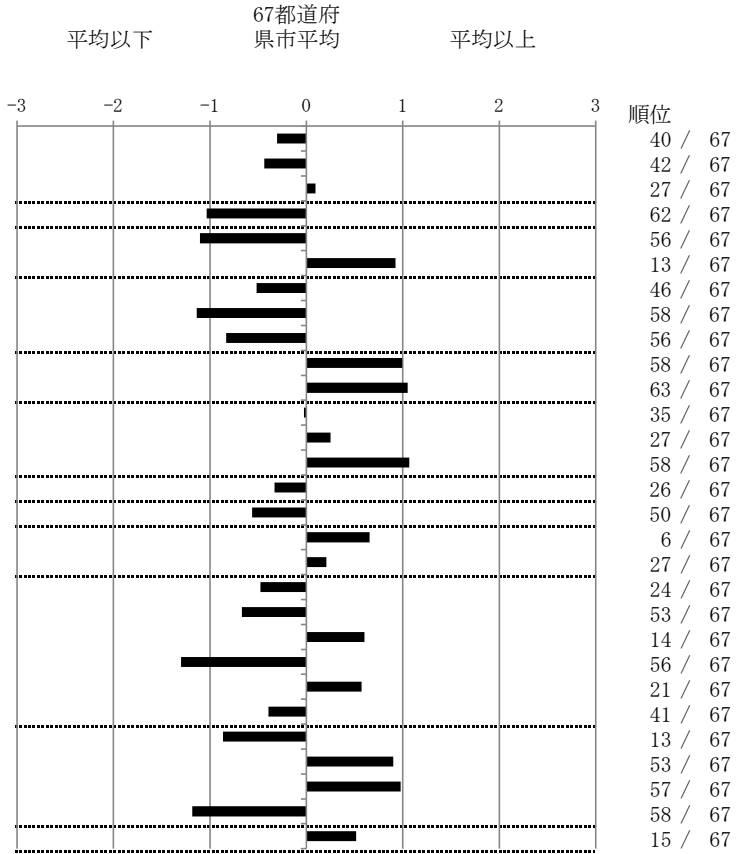
愛媛県

人口	1,395,483
新登録者数	188
罹患率(10万対)	13.5
年末活動性結核者数	138
有病率(10万対)	9.9
年末総登録数	414

	単位	指標値	67都道府 県市平均	基準化 偏差
蔓延状況				
1 全結核罹患率	10万対	13.47	14.82	-0.30
2 喀痰塗抹陽性肺結核罹患率	10万対	4.94	5.84	-0.44
3 結核死亡率	10万対	1.66	1.60	0.10
潜在性結核感染症				
4 潜在性結核感染症治療対象者届出率	10万対	3.30	5.60	-1.03
患者背景				
5 新登録中外国出生者割合	%	1.60	4.91	-1.10
6 新登録中65歳以上割合	%	77.13	69.83	0.92
患者発見 発見の遅れ				
7 発病～初診2か月以上割合	%	13.25	17.36	-0.51
8 初診～診断1か月以上割合	%	15.05	21.55	-1.13
9 発病～診断3か月以上割合	%	10.84	17.36	-0.83
接触者健診				
10 新肺結核中接触者健診発見割合	%	1.40	4.00	-0.99
11 新登録患者1名あたり接触者健診実施数	延人数	3.98	8.73	-1.05
診断				
12 新登録中肺外結核割合	%	23.94	24.06	-0.03
13 新肺結核中再治療割合	%	6.99	6.25	0.25
14 新肺結核中菌陽性割合	%	81.12	86.34	-1.07
治療				
15 新全結核80歳未満中Zを含む4剤処方割合	%	82.18	79.51	0.33
入院期間				
16 前年登録肺結核退院者入院期間中央値	日	55.50	64.31	-0.56
治療期間				
17 前年全結核治療完遂継続者治療期間中央値	日	280.00	267.55	0.66
18 年末活動性全結核中2年以上治療割合	%	1.45	1.22	0.21
治療成績				
19 肺喀塗陽性初回コホート治療成功割合	%	51.56	47.43	0.48
20 肺喀塗陽性初回コホート死亡割合	%	18.75	23.05	-0.67
21 肺喀塗陽性初回コホート失敗脱落割合	%	7.81	5.55	0.60
22 肺喀塗陽性初回コホート転出割合	%	0.00	2.90	-1.30
23 肺喀塗陽性初回コホート12か月超治療割合	%	14.06	11.17	0.57
24 肺喀塗陽性初回コホート判定不能割合	%	7.81	9.90	-0.39
情報管理				
25 新肺有症状中発見遅れ期間把握割合	%	78.30	57.52	0.86
26 新肺結核中培養等検査結果把握割合	%	67.13	80.42	-0.90
27 新肺培養陽性中薬剤感受性結果把握割合	%	45.07	64.90	-0.98
28 年末総登録中病状不明割合	%	7.73	23.96	-1.18
その他				
29 年末活動性全結核中生活保護割合	%	8.70	6.39	0.52

- 3. 結核死亡率は人口動態による。
- 11. この指標値は前年の成績であり、接触者健診実施数は地域保健・健康増進事業報告の接触者健診実施総数より抜粋した。
- 16. 前年の新登録肺結核患者で登録時入院患者が対象である。
- 17. 前年の新登録患者で登録時入院または外来の患者が対象である。
- 19～24. 前年の新登録喀痰塗抹陽性肺結核初回治療患者が対象である。

指定都市別掲67都道府県市版



グラフと偏差の符号が逆： 順位は指標値
指標値番号：10, 11, 14, 15, 19, 25, 26, 27 による降順位