

結核管理図

平成27年

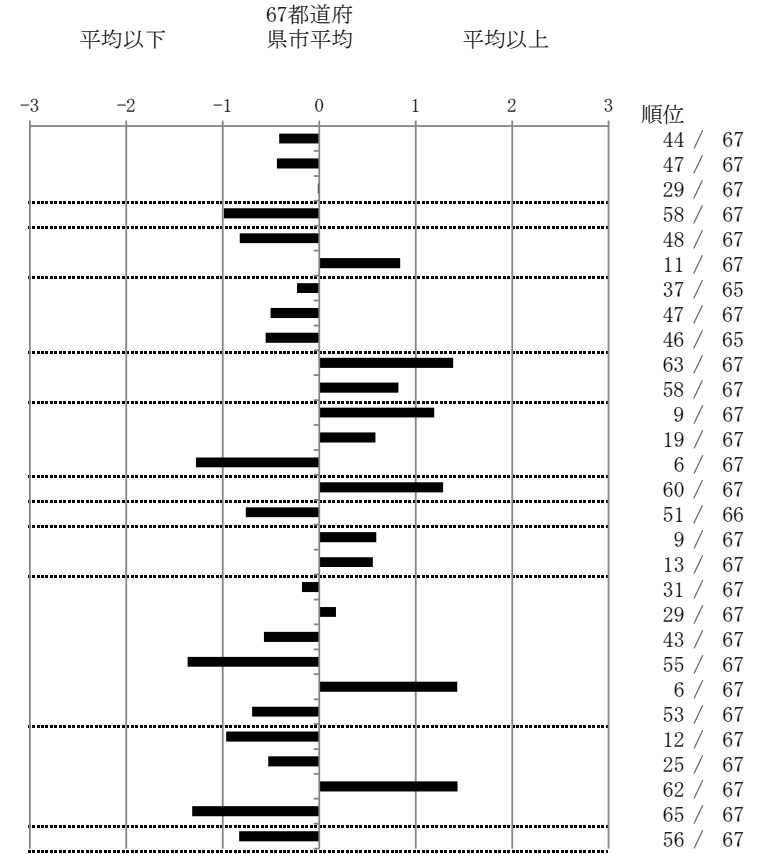
38

愛媛県

		単位	指標値	67都道府 県市平均	基準化 偏差
人口	1,385,840				
新登録者数	167				
罹患率(10万対)	12.1				
年末活動性結核者数	100				
有病率(10万対)	7.2				
年末総登録数	380				
蔓延状況	1 全結核罹患率	10万対	12.05	13.78	-0.42
	2 喀痰塗抹陽性肺結核罹患率	10万対	4.55	5.42	-0.44
	3 結核死亡率	10万対	1.53	1.53	-0.02
潜在性結核感染症 患者背景	4 潜在性結核感染症治療対象者届出率	10万対	3.03	4.85	-0.99
	5 新登録中外国出生者割合	%	2.99	5.82	-0.83
	6 新登録中65歳以上割合	%	77.84	70.69	0.84
患者発見 発見の遅れ	7 発病～初診2か月以上割合	%	17.33	19.39	-0.23
	8 初診～診断1か月以上割合	%	17.07	20.56	-0.51
	9 発病～診断3か月以上割合	%	14.47	19.76	-0.56
接触者健診	10 新肺結核中接触者健診発見割合	%	0.00	3.26	-1.39
	11 新登録患者1名あたり接触者健診実施数	延人数	4.51	8.63	-0.82
診断	12 新登録中肺外結核割合	%	29.94	23.98	1.19
	13 新肺結核中再治療割合	%	7.69	6.13	0.58
	14 新肺結核中菌陽性割合	%	93.16	87.55	1.28
治療	15 新全結核80歳未満中Z含2・4剤処方割合	%	72.29	81.49	-1.28
入院期間	16 前年登録肺結核退院者入院期間中央値	日	50.50	62.02	-0.76
治療期間	17 前年全結核治療完遂継続者治療期間中央値	日	278.00	267.27	0.59
	18 年末活動性全結核中2年以上治療割合	%	2.00	1.32	0.56
治療成績	19 肺喀塗陽性初回コホート治療成功割合	%	49.28	47.87	0.18
	20 肺喀塗陽性初回コホート死亡割合	%	24.64	23.54	0.17
	21 肺喀塗陽性初回コホート失敗脱落割合	%	2.90	4.77	-0.57
	22 肺喀塗陽性初回コホート転出割合	%	0.00	2.93	-1.36
	23 肺喀塗陽性初回コホート12か月超治療割合	%	14.49	8.00	1.43
	24 肺喀塗陽性初回コホート判定不能割合	%	8.70	12.89	-0.69
情報管理	25 新肺有症状中発見遅れ期間把握割合	%	83.52	58.81	0.96
	26 新肺結核中培養等検査結果把握割合	%	90.60	83.39	0.53
	27 新肺培養陽性中薬剤感受性結果把握割合	%	41.11	67.84	-1.43
	28 年末総登録中病状不明割合	%	2.11	19.08	-1.32
その他	29 年末活動性全結核中生活保護割合	%	2.00	6.07	-0.83

- 3. 結核死亡率は人口動態による。
- 11. この指標値は前年の成績であり、接触者健診実施数は地域保健・健康増進事業報告の接触者健診実施総数より抜粋した。
- 16. 前年の新登録肺結核患者で登録時入院患者が対象である。
- 17. 前年の新登録患者で登録時入院または外来の患者が対象である。
- 19～24. 前年の新登録喀痰塗抹陽性肺結核初回治療患者が対象である。

指定都市別掲67都道府県市版



グラフと偏差の符号が逆：
 指標値番号：10, 11, 14, 15, 19, 25, 26, 27
 順位は指標値による降順位